

baby lock

— 2本針4本糸ロックミシン —

衣縫人

IHO JIN

自動エア糸通し

差動システム

自動針糸通し



もっとたのしく、かんたんに
ロックミシンでこだわりソーイング



BL55EXS

メーカー希望価格 **162,750 円**
(本体 155,000円+消費税 7,750円)

■BL55EXS型仕様

- かがり幅: 2本針4本糸ロック5.5mm~7.5mm
1本針3本糸・2本糸ロック3.0mm~7.5mm
巻きロック1.5mm
- 縫い目(送り目): 0.75mm~4mm
- あこ~でおん比(差動比): 0.6~2.0
- 押え上がり量: 5mm
- 縫い速度: 毎分1,500針(常用)
- 使用針: オルガンHA×1SP(#11、#14)
- 使用糸本数: 4本・3本・2本
- 消費電力: 120W(照明ライト含む)
- 照明ライト: 100V 15W
- ミシンの大きさ: 奥行280mm幅340mm高さ290mm
- ミシンの重さ: 7.5kg

操作説明
DVD付

MADE IN JAPAN

この製品は、日本国内で製造されています。

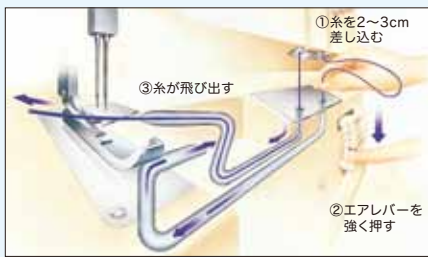


エアスルーシステム(自動エア糸通し)

空気でサッと糸通し。

空気圧の利用により、レバーを押すだけで、瞬間的にルーパー糸を通します。

※従来のように糸かけ順序の決まりがなく、どの糸からでもかけることができます。(特許番号 第2865470号)

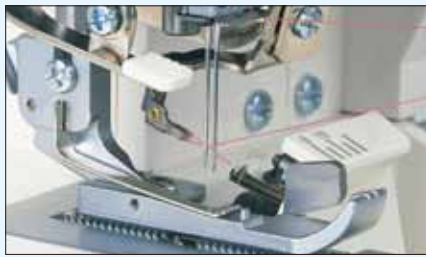


ラクスルー(自動針糸通し)

針糸通しもかんたん便利。

軽くレバーを下げるだけで、左右の針穴にスッと糸が通ります。

エアスルーシステムと併せて使ってサッとソーイングに取り掛かれます。

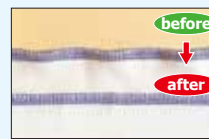


あこ〜でおん機構(差動システム)

ツレ、シワのない美しい仕上がり。

レバーひとつで伸ばし縫い、縮み縫いがラクラク。伸縮素材を美しく仕上げます。またギャザー寄せやリブ付け、袖山のいせ込みなど使い方もいろいろ。(特許番号 第3386487号)

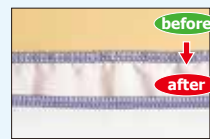
伸びやすい素材



縮み縫い

ニットなどの伸びやすい素材やパイアスを、縮めながら美しく仕上げます。

縮みやすい素材

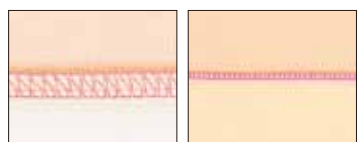
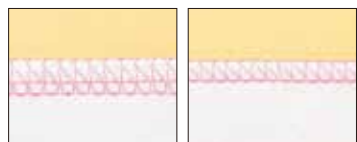


伸ばし縫い

裏地など縫い縮みしやすい素材を、伸ばしながらきれいにソーイング。

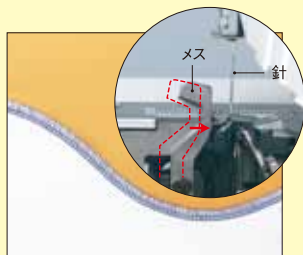
1台で4本糸・3本糸・2本糸・巻きロックが縫える

豊富な縫いバリエーション



カーブも角縫いも、スムーズでかんたん!

薄い生地などでカーブ部分を縫うときは、どうしても生地が逃げがち。そこでメスと針落ち位置を近づけることにより、アームホールなどの内カーブも、よりきれいに縫いやすくなりました。(特許番号 第4336526号)



普通ロック⇄巻きロックの切替えがダイヤルひとつでOK。

送り目は最小0.75mmから。巻きロックではより高密度の美しい縫い目が可能です。また、ダイヤルをまわすだけで、同時に普通ロックから巻きロックへ、さらにその逆も切替えがスムーズに行えます。



巻きロック

かがり幅がわずか1.5mm程度に縫えるので薄物の縁かがりやハンカチ、スカーフ作りに最適。コサージュやフリルにも。



ダイヤルひとつでかがり幅チェンジ

かがり幅は3mmから最大7.5mmまで。素材や好みに応じてダイヤルをまわすだけ。

使わないメスはくると固定

ピタック縫いなど、布を切り落とさないうちメスをワンタッチで固定(LOCK)。

針板にスチール素材を採用

いままでの材質と比べ長く使用しても歪みが出にくく、美しい縫い目を得る事ができます。

用途で選べる豊富な別売アタッチメント

※価格はすべてメーカー希望価格(税込)です。※価格は税率5%の金額です。変更する場合がございます。



まつり縫い
ニット用裾まつり押え使用
2,100円(税込)



ビーズ入れ
ビーズ押え使用
2,100円(税込)



パイピング入れ(3mm/5mm)
パイピング押え使用
各 2,100円(税込)



フリル付け
セパレート押え使用
2,625円(税込)



ゴム入れ
ゴム押え(テグス入れ兼用)使用
3,150円(税込)



テグス入れ
テグス押え(ゴム押え兼用)使用
3,150円(税込)

6つの押え金をまとめてお得な「アタッチメントセット」

8,400円(税込)



切りクズを裁断と同時にまとめる「トリムビン」

1,890円(税込)



ミシンの下に敷く防振・防音用「ベビーロックマット」

2,625円(税込)



手元がよりワイドに使える「クリアテーブル」(385×455mm)

9,450円(税込)



安全に関するご注意

●正しく安全にお使いいただくため、ご使用前に必ず「ご使用のてびき」をよくご覧になってください。

●熱、湿気、ホコリなどの影響や、使用の度合により部品が劣化し、故障したり、時には安全性を損なって事故につながることもあります。異常を感じた場合はすぐに操作を停止し、お買上げの販売店までご連絡ください。

※112011(TL)

baby lock

ベビーロック ホームページ <http://www.babylock.co.jp>

株式会社ジューキ 本社 〒102-0073 東京都千代田区九段北1-11-11 TEL03(3265)2851(代表)

札幌 011(737)6821 新潟 0250(43)4451 東京 03(3265)8741 名古屋 052(917)3671
大阪 06(6768)3651 広島 082(227)5781 福岡 0942(44)7921

●色、仕様などを変更する場合がありますので、あらかじめご了承ください。※この製品は、日本国内で製造されています。