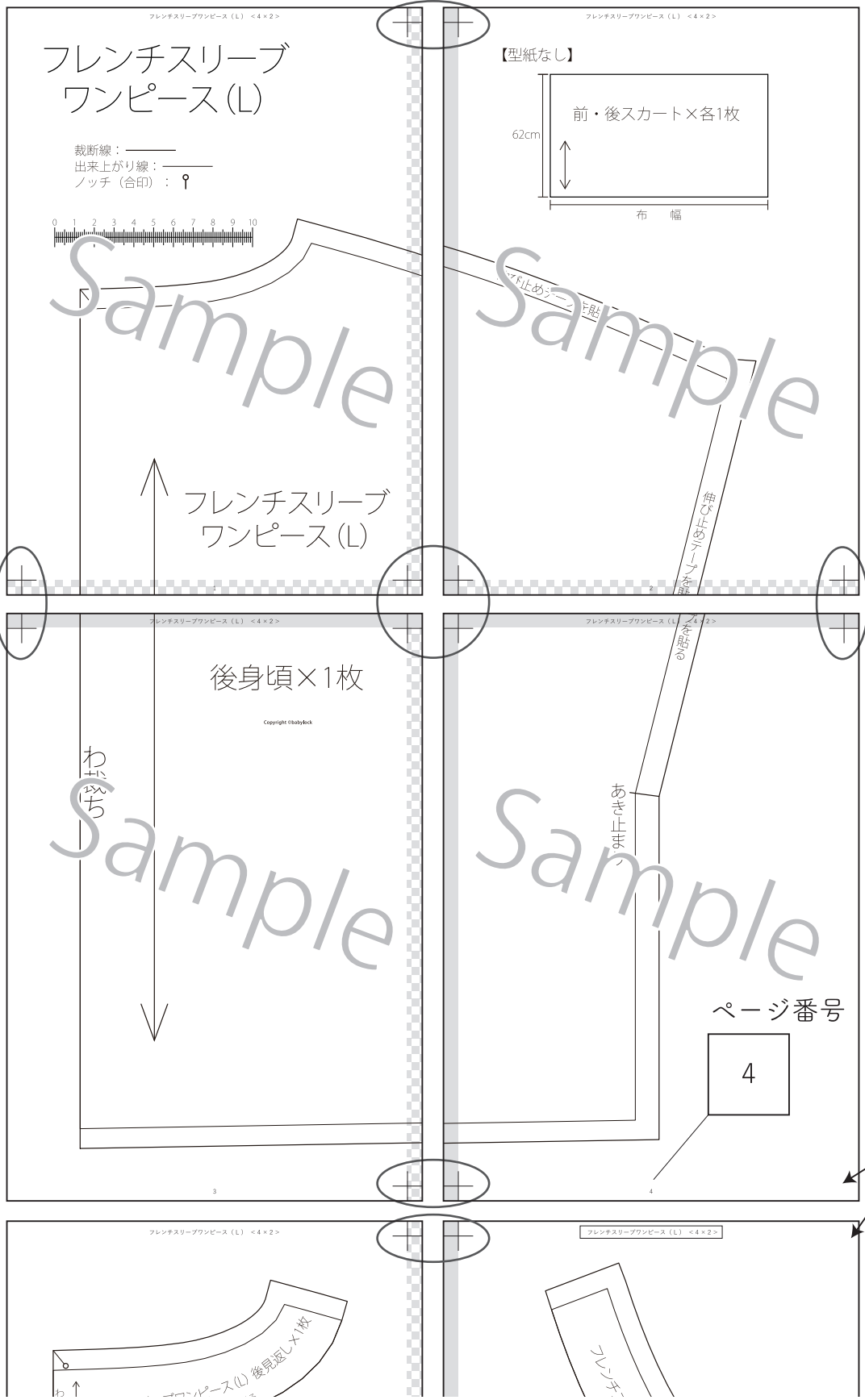

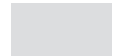


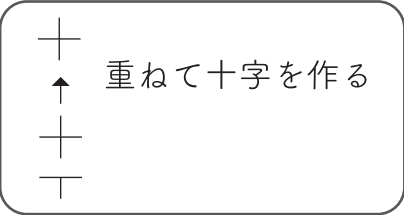
【型紙の使い方】

縮小・拡大などせずにA3サイズの紙に必ず「100%」で印刷しましょう。
PDFデータの1ページ目に10cmの定規が印刷されていますので、実寸で印刷されているか必ず確認しましょう。



- ◆パターンのつなぎ(貼り)方
- 1、図を参考に余白部分をカットし、角の印を合わせて貼り合わせる。
 - 2、裁断線でカットする。

 のりしろ
 余白 (重なると線が見えなくなるのでカットすると良い)

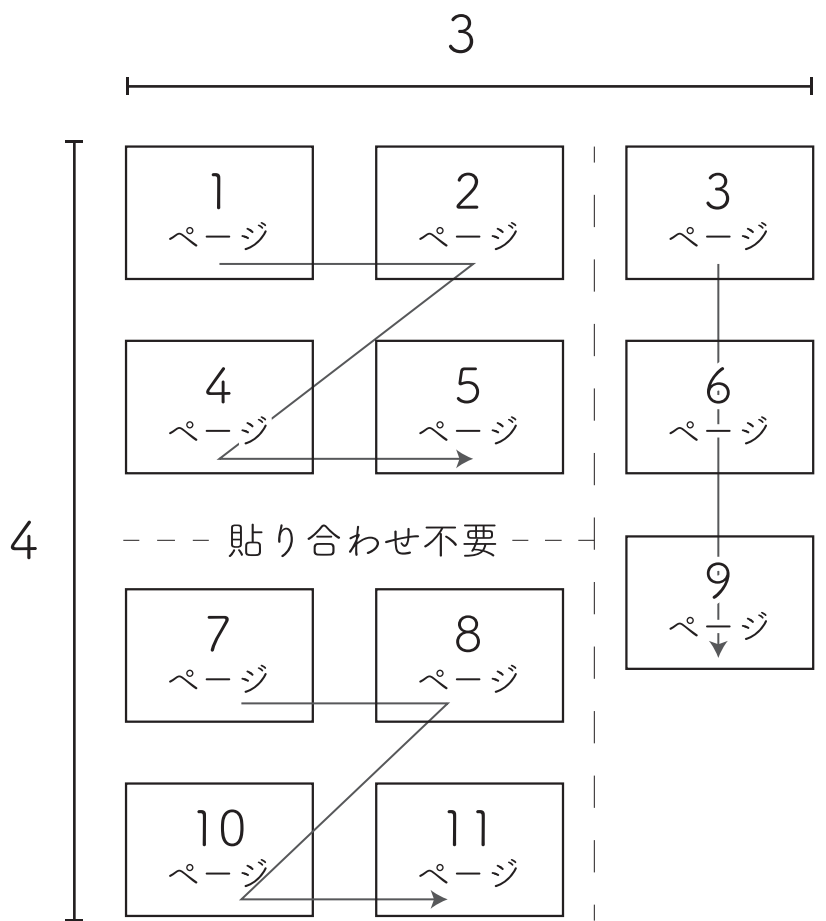


※角に十印がない場合は貼り合わせが不要です。

■この作品のパターンの並べ方

Vあきのペプラムジャケット(2サイズ共通) <4×3>

< 4 × 3 >
タテの数 ヨコの数



すてきにハンドメイド 2024年10月号 掲載

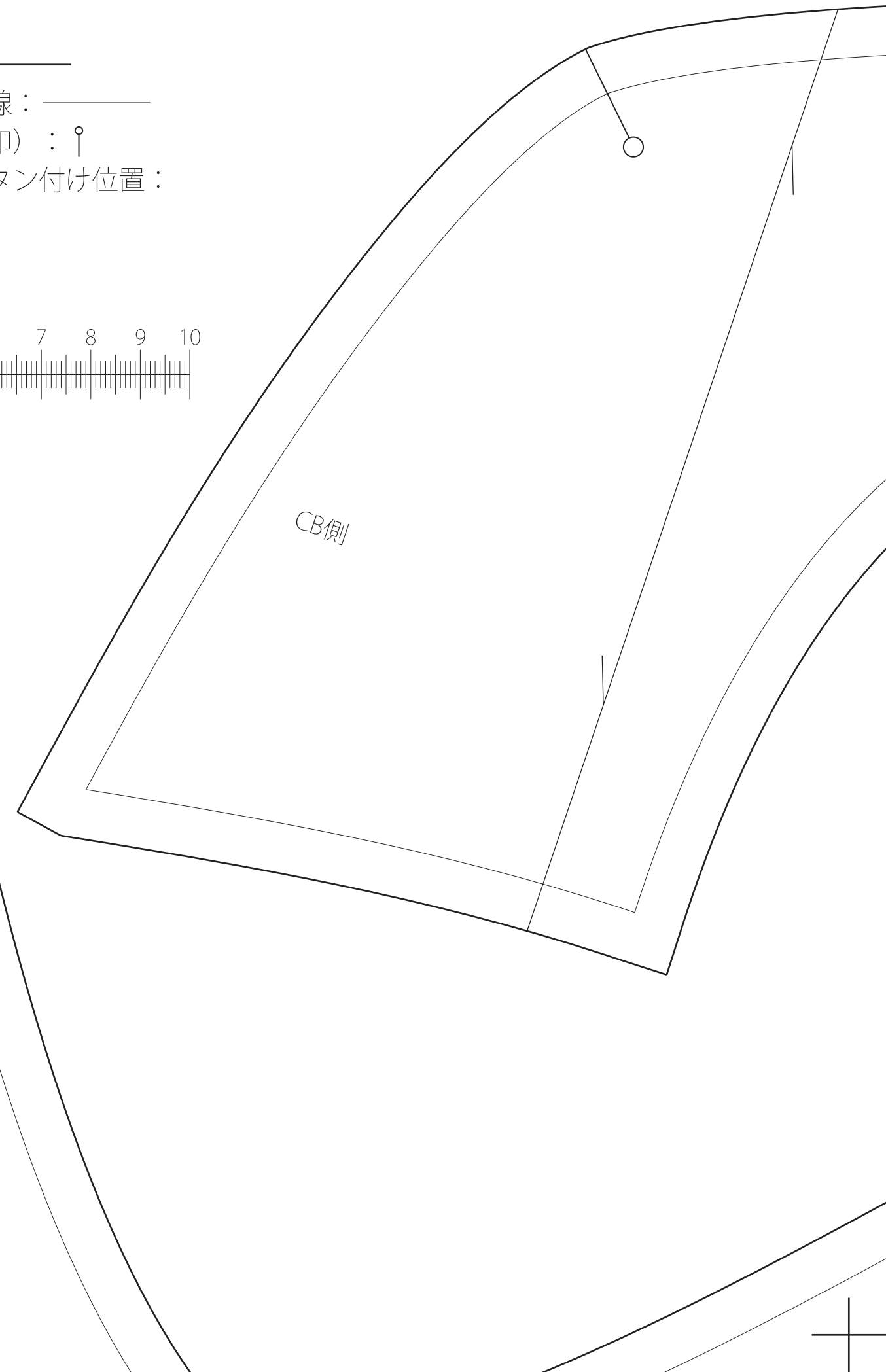
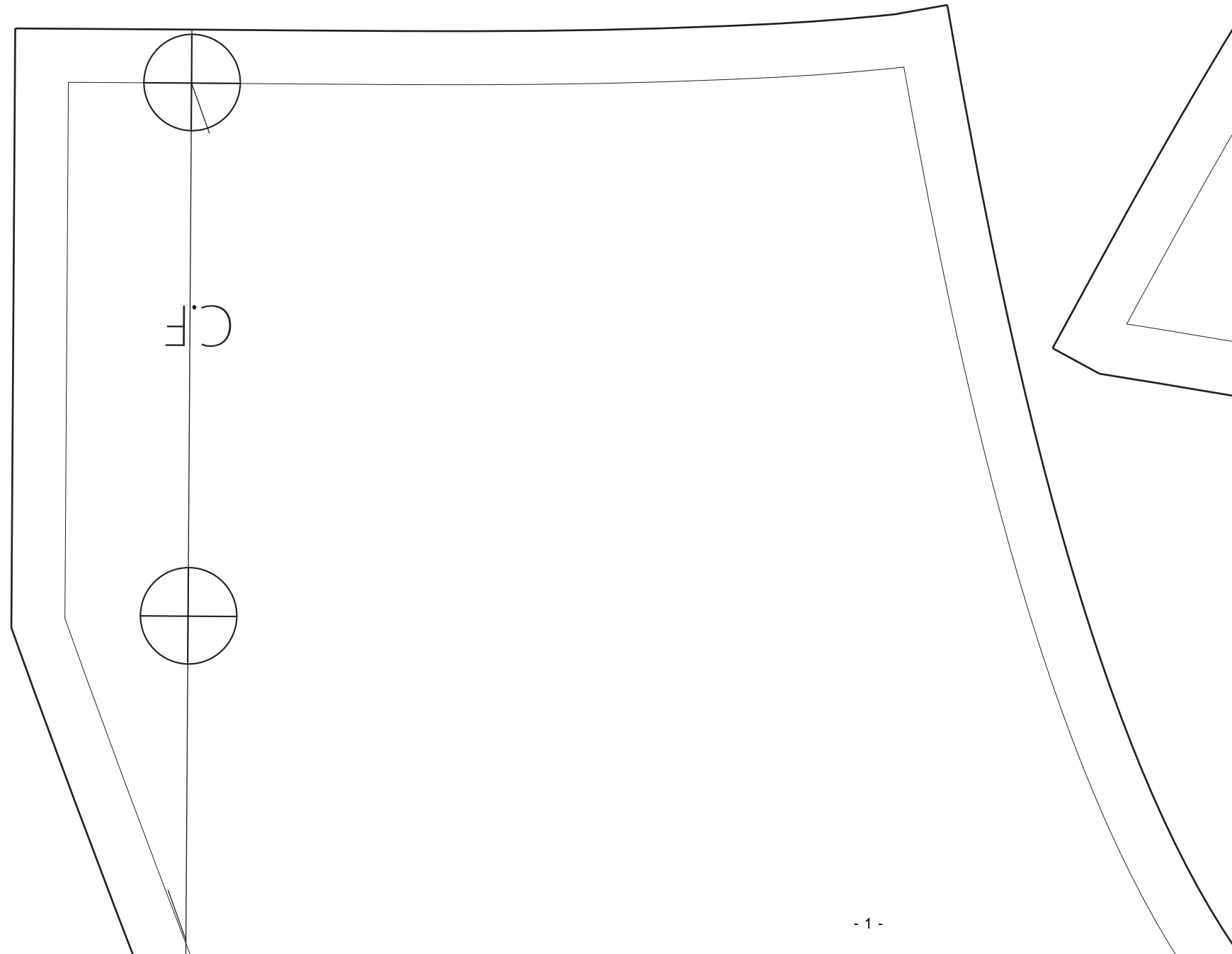
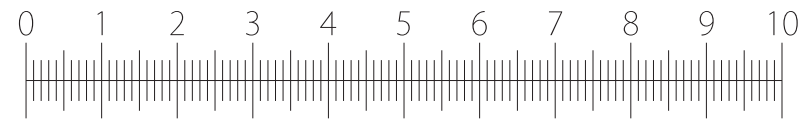
Vあきのペプラムジャケット ＜L-LLサイズ＞

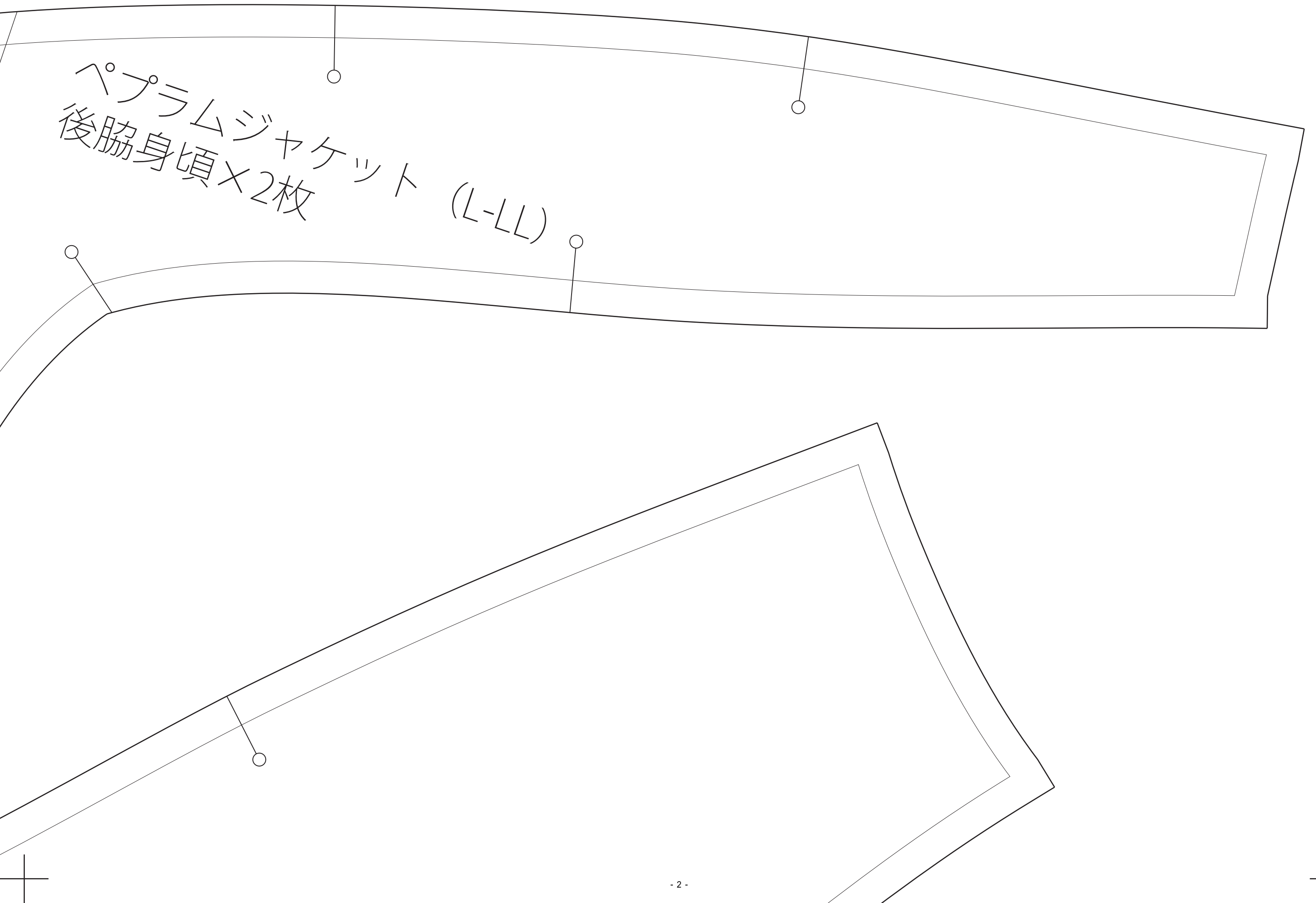
出来上がりサイズ

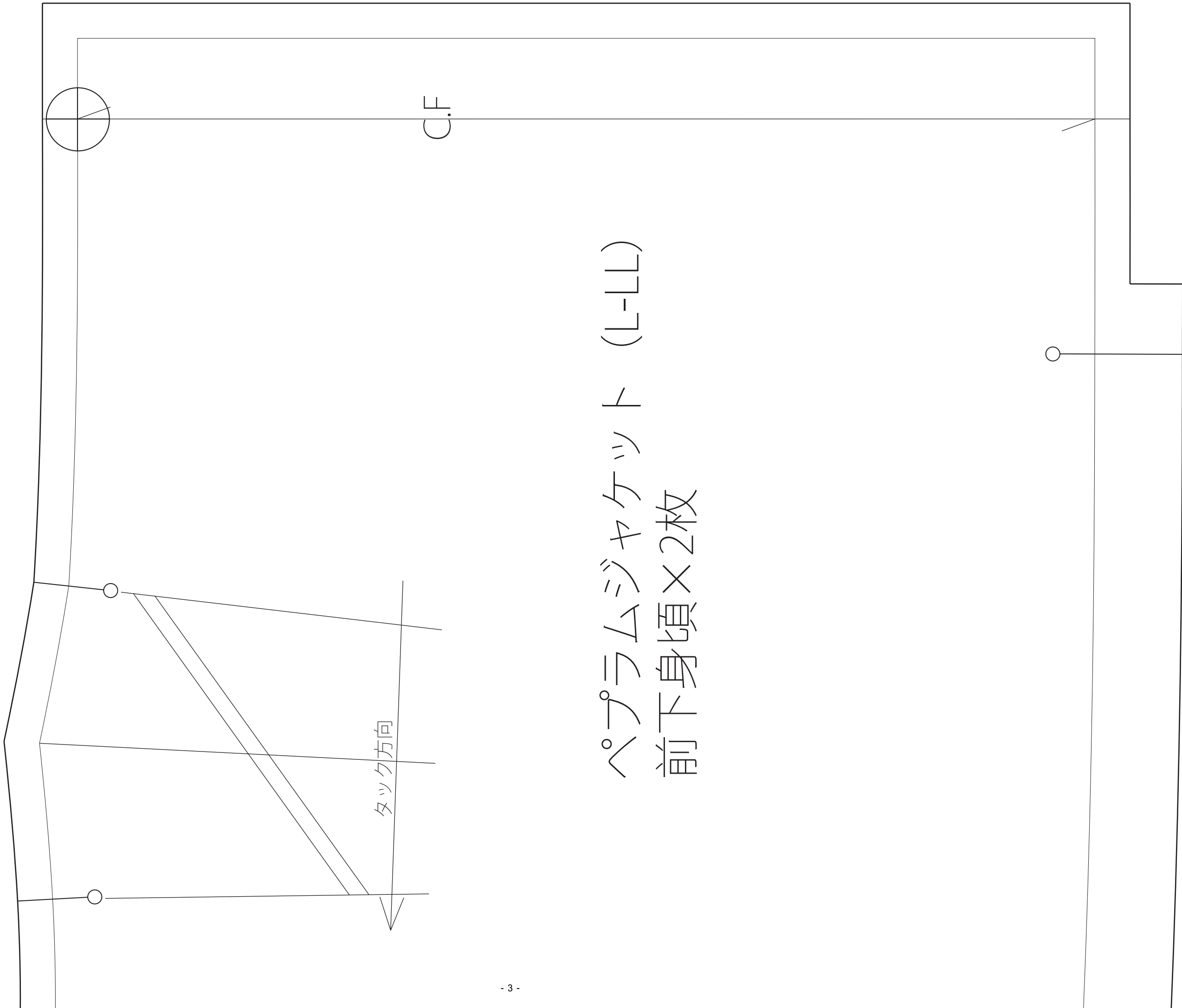
バスト:114cm 裾丈:78.5cm 着丈:69cm

デザイン:山口 智美 さん

裁断線：——
出来上がり線：——
ノッチ（合印）：∩
スナップボタン付け位置：





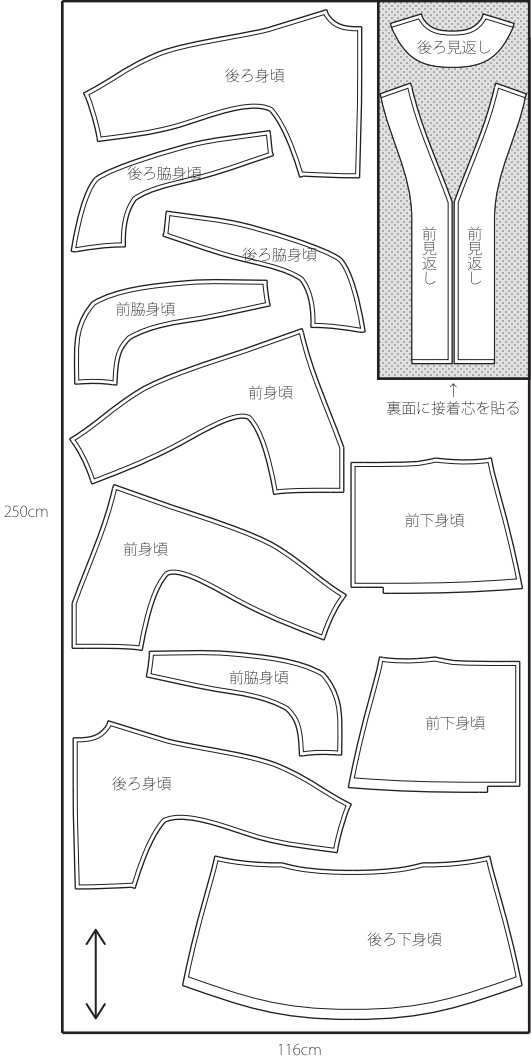


ペプラムジャケット (L-LL)
前下身頃×2枚

ペブルムジャケット (L-LL) 前身頃×2枚

裁断図

※裁断時の参考になしてください。



ペプラムジャケット (L-LL)
カフス (袖口布) <別布> × 2枚

※2Wayニット以外で裁断する場合は布目を90度回転して裁断する

ウエスト

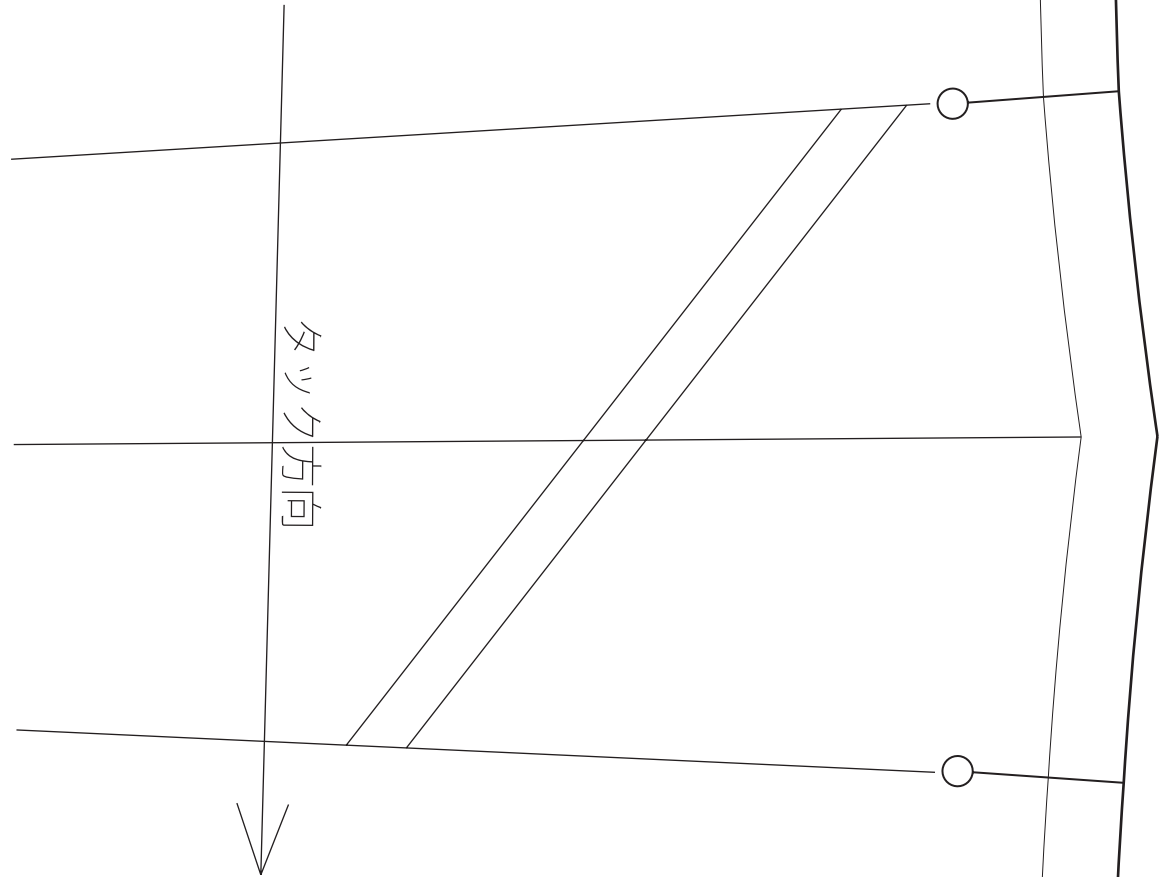
バック
下地

SNP

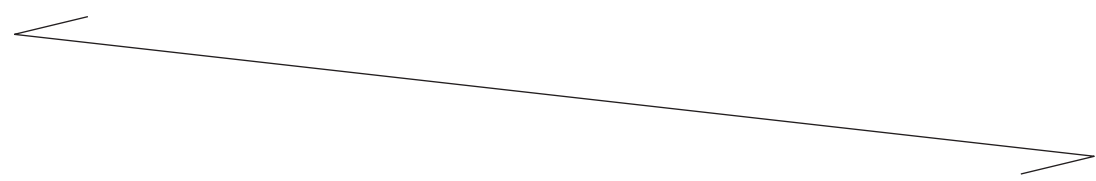
ペプラムジャケット (L-LL)
後身頃×2枚

ペプラムジャケット (L-LL)
前脇身頃×2枚

CF側



プ・ラムジャケット (L-LL)
下身頃×1枚



Vあきのペプラムジャケット L-LLサイズ(4×3)

C.B

わ
裁
ち

ペプラムジャケット (L-LL)
後見返し×1枚

※裏面に接着芯を貼る

SNP

SNP

※裏面に接着芯を貼る

