

baby lock

— 2本針4本糸ロックミシン —

# 衣縫人

IHO JIN

自動エア糸通し

差動送り

自動針糸通し



もっとたのしく、かんたんに  
ロックミシンでこだわりソーイング



**BL55EXS**

メーカー希望価格 155,000円(税別)

■BL55EXS型仕様

- かがり幅: 2本針4本糸ロック5.5mm~7.5mm  
1本針3本糸・2本糸ロック3.0mm~7.5mm  
巻きロック1.5mm
- 縫い目(送り目): 0.75mm~4mm
- 差動比: 0.6~2.0
- 押え上がり量: 5mm
- 縫い速度: 毎分1,500針
- 使用針: オルガンHA×1SP(#11、#14)
- 使用糸本数: 4本・3本・2本
- 消費電力: 105W(照明ライト含む)
- 照明ライト: 100V 15W
- ミシンの大きさ: 奥行280×幅340×高さ290mm
- ミシンの重さ: 7.5kg

操作説明  
DVD付

日本  
品質

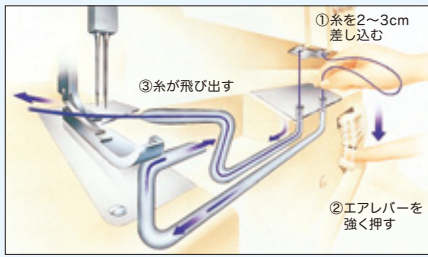
この製品は山形で  
大切につくられています

## エアスルーシステム(自動エア糸通し)

### 空気でサッと糸通し。

空気圧の利用により、レバーを押すだけで、瞬間的にルーパー糸を通します。

※従来のように糸かけ順序の決まりがなく、どの糸からでもかけることができます。

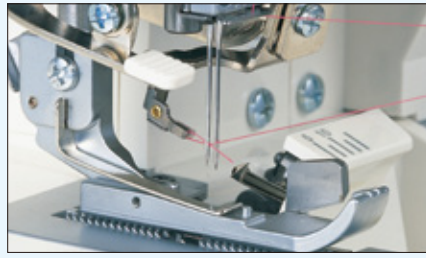


## ラクスルー(自動針糸通し)

### 針糸通しもかんたん便利。

軽くレバーを下げるだけで、左右の針穴にスッと糸が通ります。

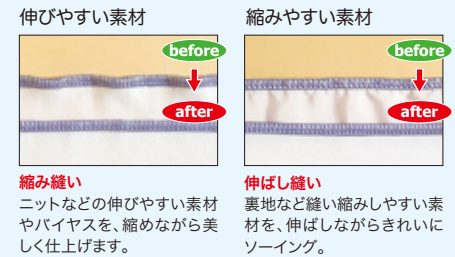
エアスルーシステムと併せて使ってサッとソーイングに取り掛かれます。



## 差動送り

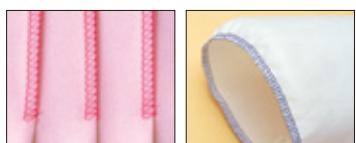
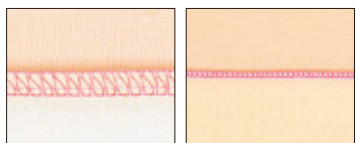
### ツレ、シワのない美しい仕上がり。

レバーひとつで伸ばし縫い、縮み縫いがラクラク。伸縮素材を美しく仕上げます。またギャザー寄せやリブ付け、袖山のいせ込みなど使い方もいろいろ。



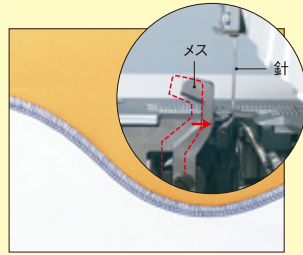
## 1台で4本糸・3本糸・2本糸・巻きロックが縫える

### 豊富な縫いバリエーション



## カーブも角縫いも、スムーズでかんたん!

薄い生地などでカーブ部分を縫うときは、どうしても生地が逃げがち。そこでメスと針落ち位置を近づけることにより、アームホールなどの内カーブも、よりきれいに縫いやすくなりました。(特許番号 第4336526号)



## 普通ロック⇄巻きロックの切替えがダイヤルひとつでOK。

送り目は最小0.75mmから。巻きロックではより高密度の美しい縫い目が可能です。また、ダイヤルをまわすだけで、同時に普通ロックから巻きロックへ、さらにその逆も切替えがスムーズに行えます。



巻きロック  
かがり幅がわずか1.5mm程度に縫えるので薄物の縁かがりやハンカチ、スカーフ作りに最適。コサージュやフリルにも。



## ダイヤルひとつでかがり幅チェンジ

かがり幅は3mmから最大7.5mmまで。  
素材や好みに応じてダイヤルをまわすだけ。

## 使わないメスはくるりと固定

ピタック縫いなど、布を切り落とさないうちにメスをワンタッチで固定(Lock)。

## 針板にスチール素材を採用

いままでの材質と比べ長く使用しても歪みが出にくく、美しい縫い目を得る事ができます。

## 用途で選べる豊富な別売アタッチメント

まつり縫い  
「ニット用裾まつり押え」  
2,000円(税別)



バイピング入れ  
(3mm/5mm)  
「バイピング押え」  
2,000円(税別)



ビーズ入れ  
「ビーズ押え」  
2,000円(税別)



レース付け  
「レース押え」  
2,000円(税別)



フリル付け  
「セパレート押え」  
2,500円(税別)



ゴム入れ/テグス入れ  
「ゴム押え(テグス入れ兼用)」  
3,000円(税別)



6つの押え金をまとめたお得な「アタッチメントセット」  
※レース押えを除く  
8,000円(税別)



切りクズを裁断と同時にまとめる  
「トリムピン」  
1,800円(税別)



ミシンの下に敷く防振・防音用  
「ベビーロックマット」  
2,500円(税別)



手元がよりワイドに使える  
「クリアテーブル」  
(385×455mm)  
9,000円(税別)



## 安全に関するご注意

●正しく安全にお使いいただくため、ご使用前に必ず「ご使用のてびき」をよくご覧になってください。

●熱、湿気、ホコリなどの影響や、使用の度合により部品が劣化し、故障したり、時には安全性を損なって事故につながることもあります。異常を感じた場合はすぐに操作を停止し、お買上げの販売店までご連絡ください。

※032014(TL)

**baby lock** 株式会社ジューキ 本社/〒102-0073 東京都千代田区九段北1-11-11 TEL03(3265)2851(代表)

支店・営業所/ 新潟 0250(43)4451 東京 03(5825)9020 名古屋 052(917)3671 大阪 06(6768)3651 広島 082(227)5781 福岡 0942(44)7921

※表示価格は全てメーカー希望価格(税別)です。※仕様、価格などを予告無く変更することがあります。※baby lockは株式会社ジューキの登録商標です。※この製品は日本国内で製造されています。

スマホからは、

最新情報や作品づくりのアイディアはホームページとfacebookをチェック!  
ホームページ [www.babylock.co.jp](http://www.babylock.co.jp) facebook.com/babylockjapan

