

baby lock

この二台でプロの仕上げが簡単自在！
ウェーブロックやカバーステッチもらくらく。

世界初“ジェットエア糸通し機能”搭載！

縫工房

wave **Jet Air**
motor drive system

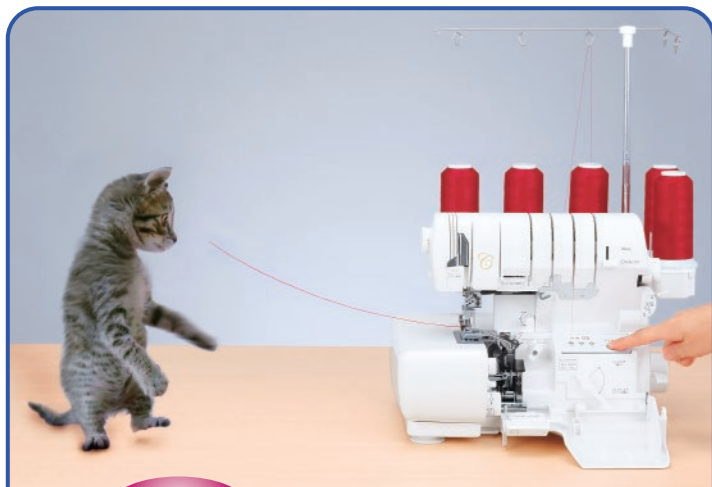
- | | |
|------------|-------------|
| ウェーブロック | チェーンステッチ |
| 4本糸オーバーロック | カバーステッチ |
| 3本糸オーバーロック | トリプルカバーステッチ |
| 2本糸オーバーロック | 5本糸インターロック |



BL77WJ



「縫工房 Wave Jet」が、本格ロックソーイングの世界をさらに身近にします。

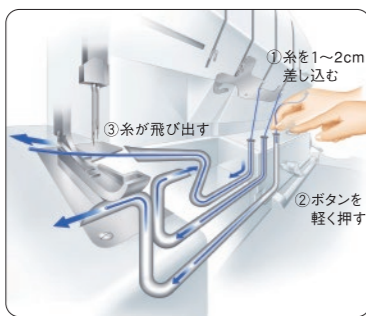


世界初

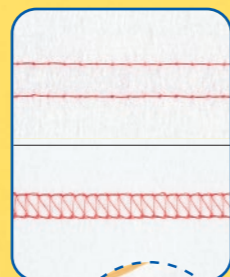
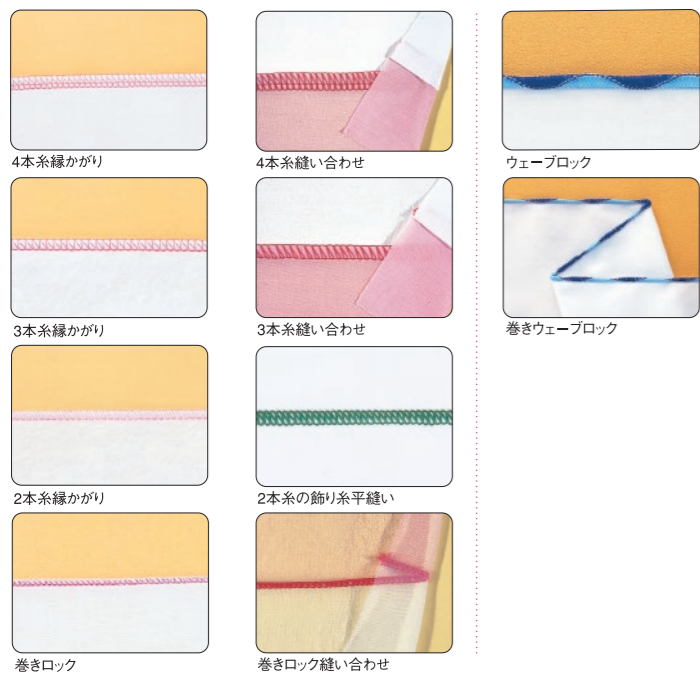
ジェットエアスルーシステム Jet Air through system

世界初のジェットエア糸通し機能で、サッと瞬間糸通し。

これぞまさに“ジェットエア”のチカラによる驚きの体感！電動モーターが送り出す空気により、ボタンを軽く押すだけで、パイプの中を目にも止まらぬ速さで糸が通り抜けます。めんどろだった上下ルーパーの糸通しが、上下同時にアツという間にできる、世界初のジェットエア糸通し機能です。
(特許番号第4741701号)

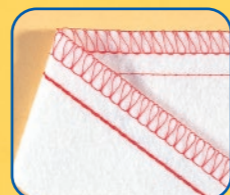


使い方いろいろ。「ベビーロック」なら、基本縫いから高度なテクニックまで思いのまま。



チェーンステッチ

下糸(裏側)が鎖状になっているためスラックスの脇や股上の縫い合わせに最適。襟ぐりの飾りステッチとしても活躍します。

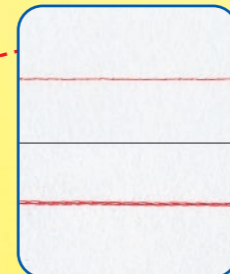


カバーステッチ

飾り縫いをはじめ、袖口縫いや裾上げなどに便利。さまざまな用途で幅広く使えます。

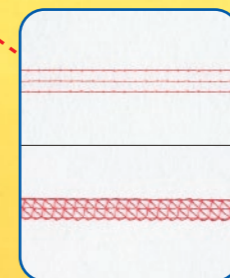
インターロック

(合わせかがり)
チェーンステッチとオーバーロックを組み合わせたインターロック(合わせかがり)。シャツやブラウスの脇縫いに多用される、丈夫なステッチです。



チェーンステッチ

下糸(裏側)が鎖状になっているためスラックスの脇や股上の縫い合わせに最適。襟ぐりの飾りステッチとしても活躍します。



トリプルカバーステッチ

飾り縫いや裾上げ、ゴム入れなどが楽しめるトリプルカバーステッチです。

Wave lock

ウェーブロック機能

波状の縫い目がソーイングを広げる。

独自の機構により、縫い目に波状模様を演出。ラメ糸やウーリー糸、飾り糸、その他さまざまな糸を使うことによって、ただの縁かがりが自己主張をはじめます。あなたの創造力でさらにmake upを。
(特許番号 第4109147号)

巻きウェーブロック

ウェーブロック

Seam select

シームセレクト

レバー操作で、7種類の基本縫いへ切替OK。

5種類のオーバーロックと2種類のウェーブロックをレバー操作で簡単に選択。例えば普通ロックから巻きロックへの切替やその逆もとても便利です。

OVER LOCK	WAVE
A: 2本針4本糸ロック	B: ウェーブロック
B: 1本針3本糸ロック	C: 巻きウェーブロック
C: 1本針2本糸ロック	
D: 標準巻きロック	
E: 変形巻きロック	



Just fit system

ジャストフィットシステム

糸調子をノータッチで調整できる、ジャストフィットシステム(自動糸調子)。

独特の勘が必要だった糸のちょうどいい張り具合を、自動で調整するのがジャストフィットシステム。さらに、つまみで微調整が可能。生地の種類や厚さが変わるたびに調整していたわずらわしさから解放されます。(特許番号 第3877829号)

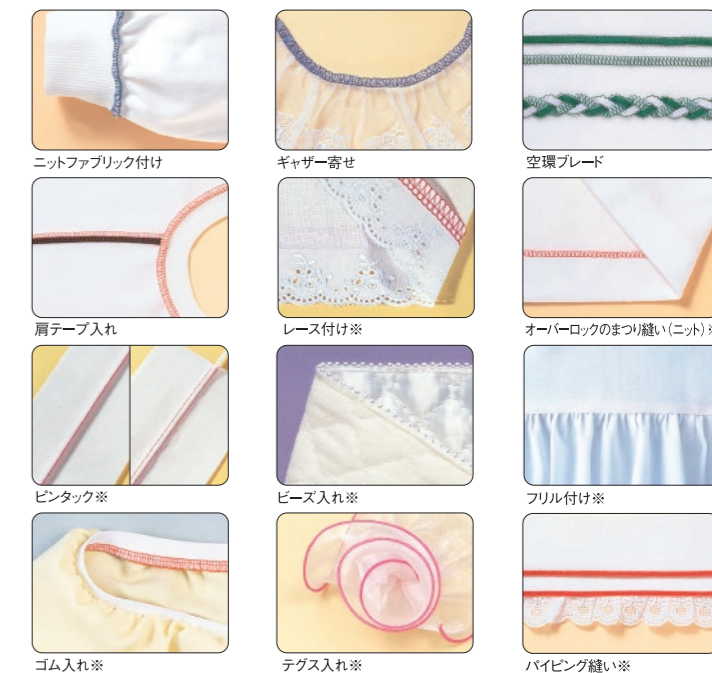
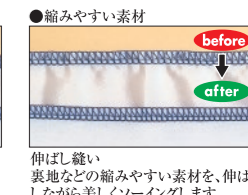
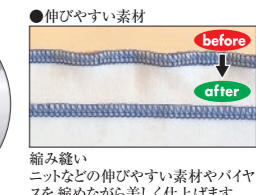


Differential feed

差動送り

伸縮素材も美しく仕上がる、差動送り。

レバーひとつで伸ばし縫い、縮み縫いがラクラク。伸縮素材をツレ、シワのない美しいシルエットに仕上げます。また、ギャザー寄せやリブ付けも簡単。他にも袖山のいせ込み、スカートのヘムなど、使い方もいろいろです。



※別売アタッチメント使用



メーカー希望価格 **260,000円** (税別)

■BL77WJ仕様

- 縫い型式:2本針4本糸/1本針3本糸/1本針2本糸オーバーロック
1本針3本糸ウェーブロック
1本針2本糸チェンステッチ
3本針4本糸/2本針3本糸カバーステッチ
2本針5本糸インターロック
- オーバーロックのかがり幅:
2本針4本糸ロック 5.5~7.5mm
1本針3本糸/2本糸ロック 3.0~7.5mm
巻きロック1.5mm
- カバーステッチ幅:3mmと6mm
- 縫い目(送り目):0.75~4mm
- 差動比率:0.6~2.0(伸ばし・縮みの比率)
- 押え上がり量:4.5mm
- 縫い速度:毎分1,500針
- 使用針:ELX705(#12、#14)
- 使用糸本数:5本、4本、3本、2本
- 消費電力:105W
- 照明ライト:LEDX3
- ミシンの大きさ:奥行280mm、幅365mm、高さ310mm
- ミシンの重さ:9.6kg

目にも地球にも優しいLEDライト搭載。

3個のLEDライトが手元を明るくクリアに照らします。また、消費電力が低く、半永久的に使用可能なので、エコにもつながります。



専用糸通し具で、針糸通しもラクラク。

専用の糸通し具(付属)を使えば、小さな針穴に、サッと糸を通すことができます。



かがり幅チェンジはダイヤル一つでOK。

かがり幅は最大7.5mm。素材や好みに応じて簡単に調節可能です(オーバーロックのみ)。



メスカバーとサイドカバーが開く親切設計。

糸通しやメスの交換、チリやホコリの掃除などがラクラクできます。



送り目の変更もダイヤルを回すだけ。

送り目(縫い目長さ)は、最小0.75mm。送り目の変更は普通ロックも巻きロックもワンダイヤルでできます。



カバーステッチは2種類の幅を選択可能。

カバーステッチは、3本の針を組み合わせる縫う本格派。ステッチの幅は、3mmと6mmが選べます。もちろんカバーステッチ専用テーブル付。



安全に使うためのセーフティストップ機構つき

フロントカバーやサイドカバーが開いている時に、自動的に作動をストップし、トラブルを解消。安全にお使いいただけます。



使わないメスは、くるりとロック。

布を切り落とさないうちに、メスが作動しないようワンタッチで固定(LOCK)。



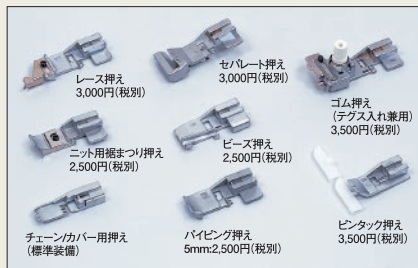
便利に使える増設糸立台

予備の糸の一時な置き場所として、また同じ糸道に2本以上の糸を通す時などに増設すると便利です。



■用途で選べる豊富なアタッチメント

別売のアタッチメント(押え金)に交換すれば、ソーイングの幅がぐんとひろがります。押え金はスナップオン方式だから、交換はいたって簡単です。



■防振・防音用ベビーロックマット

ミシン本体の下に敷くことにより、ミシンの振動や音の発生を軽減します。2,500円(税別)



■手元がよりワイドに使える専用クリアテーブル

大きな布地を縫うときに便利なクリアテーブル。手元がよりワイドに使い、効率よく作業ができます。9,000円(税別)



■切りクズを裁断と同時にまとめるトリムビン

布を切った後の切りクズを、袋に受けてそのままポイ。ミシン本体の下に敷くだけで、ミシンまわりはいつもクリーンです。2,000円(税別)



ジェットエアスルー (ジェットエア糸通し) 空気圧を利用して、ボタンを押すだけで簡単に糸を通します。

wave (ウェーブ) ロックの縫い目が波状になります。

カバーステッチ (3本針) トリプルカバーステッチ、カバーステッチ、チェンステッチ、インターロックが可能です。

メスロック (固定) ツマミ 布を切らずに縫う時は、ツマミを回すとメスが固定されます。

ジャストフィット (自動糸調子) 生地の種類や厚さに合わせて自動で縫い目(糸調子)を合わせます。

差動送り レバー操作だけで、伸縮素材をきれいに仕上げます。

かがり幅3.0~7.5 イージーダイヤル 縫い目の幅をダイヤル操作で簡単に変更します。(変更範囲3.0~7.5mm)

オーバーロック切換 3本糸・2本糸 3本糸・2本糸に切り換えて、幅広い縫いバリエーションが楽しめます。

送り目巻きロック 巻きロックへの切替は、送り目ダイヤル切替

専用糸通し具 小さな針穴にサッと糸を通せるカンタン針糸通し。

セーフティストップ (安全装置) フロントカバーやサイドカバーが開いている時は、作動をストップ。

LEDライト 目にも地球にも優しいLEDライトが手元を明るくクリアに照らします。

安全に関するご注意

●正しく安全にお使いいただくため、ご使用前に必ず「ご使用のてびき」をよくご覧になってください。

●熱、湿気、ホコリなどの影響や、使用の度合により部品が劣化し、故障したり、時には安全性を損なう事故につながることもあります。異常を感じた場合はすぐに操作を停止し、お買上げの販売店までご連絡ください。

株式会社 **ベビーロック** www.babylock.co.jp

本社: 〒102-0073 東京都千代田区九段北1-11-11 TEL03(3265)2851(代表)

支店: 東京 03(5825)9020 名古屋 052(917)3671 大阪 06(6967)3300 福岡 0942(44)7921

※表示価格は全てメーカー希望価格(税別)です。※仕様、価格などを予告無く変更することがあります。※baby lockは株式会社ベビーロックの登録商標です。※この製品は日本国内で製造されています。

最新情報や作品づくりのアイディアはホームページとSNSをチェック!

facebook.com/babylockjapan

instagram babylock_sewing

