

**baby lock**

この二台でプロの仕上げが簡単自在！  
ウェーブロックやカバーステッチもらくらく。

世界初“ジェットエア糸通し機能”搭載！



BL77WJ

# 縫工房

wave **Jet Air**  
motor drive system

ウェーブロック

4本糸オーバーロック

3本糸オーバーロック

2本糸オーバーロック

チェーンステッチ

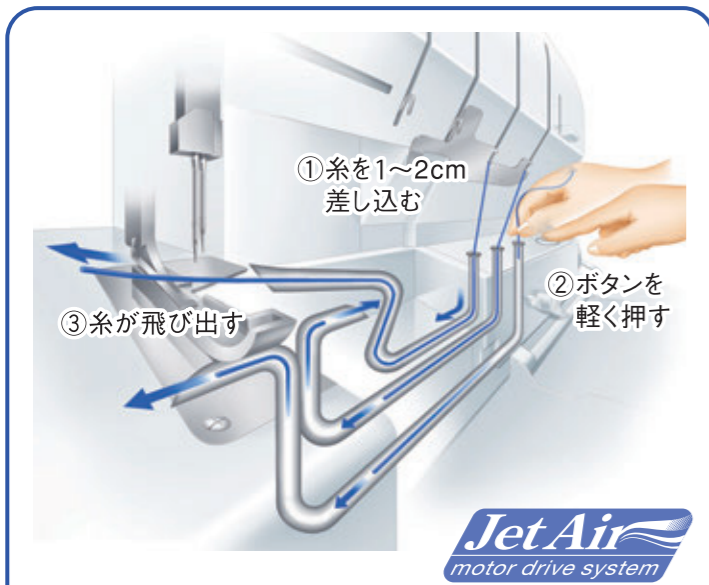
カバーステッチ

トリプルカバーステッチ

5本糸インターロック



# 「縫工房 Wave Jet」が、本格ロックソーイングの世界をさらに身近にします。



## 世界初 Jet Air through system

### ジェットエアスルーシステム (ジェットエア糸通し)

世界初のジェットエア糸通し機能で、サッと瞬間糸通し。

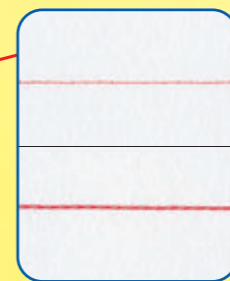
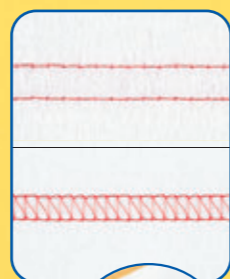
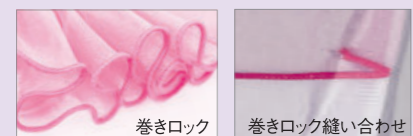
これぞまさに“ジェットエア”のチカラによる驚きの体感！電動モーターが送り出す空気により、ボタンを軽く押すだけで、パイプの中を目にも止まらぬ速さで糸が通り抜けます。めんどろだった上下ルーパーの糸通しが、上下同時にアツという間にできる、世界初のジェットエア糸通し機能です。

使い方いろいろ。「ベビーロック」なら、基本縫いから高度なテクニックまで思いのまま。

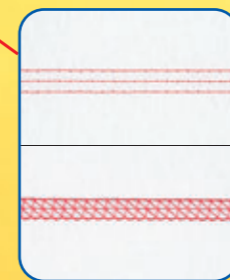


### New 巻きロックがより美しく

新型上ルーパーの採用により、これまで以上に美しく巻きロックが縫えるようになりました。



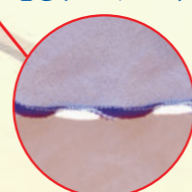
**チェーンステッチ**  
下糸(裏側)が鎖状になっているためスラックスの脇や股上の縫い合わせに最適。襟ぐりの飾りステッチとしても活躍します。



**トリプルカバーステッチ**  
飾り縫いや裾上げ、ゴム入れなどが楽しめるトリプルカバーステッチです。



巻きウェーブロック



ウェーブロック

### ウェーブロック Wave lock

波状の縫い目がソーイングを広げる。

独自の機構により、縫い目に波状模様を演出。ラメ糸やウーリー糸、飾り糸、その他さまざまな糸を使うことによって、ただの縁かがりが自己主張をはじめます。あなたの創造力でさらにmake upを。

(特許番号 第4109147号)

### シームセレクト Seam select

レバー操作で、7種類の基本縫いへ切替OK。

5種類のオーバーロックと2種類のウェーブロックをレバー操作で簡単に選択。例えば普通ロックから巻きロックへの切替やその逆もとても便利です。

OVER LOCK	WAVE
A: 2本針4本糸ロック	B: ウェーブロック
B: 1本針3本糸ロック	C: 巻きウェーブロック
C: 1本針2本糸ロック	
D: 標準巻きロック	
E: 変形巻きロック	



### ジャストフィットシステム Just fit system

糸調子をノータッチで調整できる、ジャストフィットシステム(自動糸調子)。

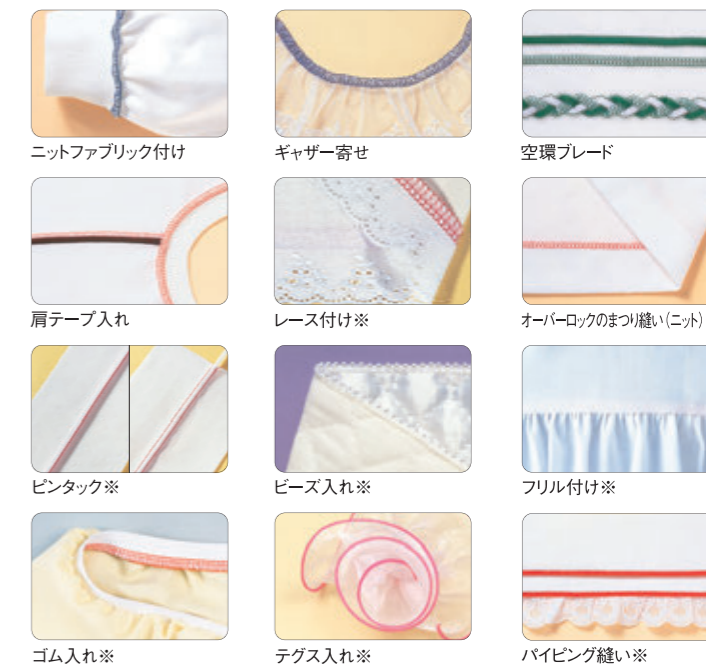
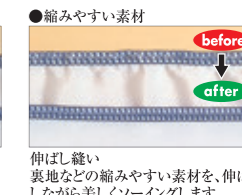
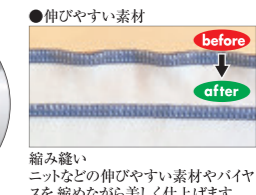
独特の勘が必要だった糸のちょうどいい張り具合を、自動で調整するのがジャストフィットシステム。さらに、つまみで微調整が可能。生地の種類や厚さが変わるたびに調整していたわずらわしさから解放されます。



### 差動送り Differential feed

伸縮素材も美しく仕上がる、差動送り。

レバーひとつで伸ばし縫い、縮み縫いがラクラク。伸縮素材をツレ、シワのない美しいシルエットに仕上げます。また、ギャザー寄せやリブ付けも簡単。他にも袖山のいせ込み、スカートのヘムなど、使い方いろいろです。



※別売アタッチメント使用

メーカー希望価格 **260,000円**  
(税込 286,000円)

## ■BL77WJ仕様

- 縫い型式:2本針4本糸/1本針3本糸/1本針2本糸オーバーロック
- 1本針3本糸ウェーブロック
- 1本針2本糸チェーンステッチ
- 3本針4本糸/2本針3本糸カバーステッチ
- 2本針5本糸インターロック
- オーバーロックのかがり幅:  
2本針4本糸ロック 5.5~7.5mm  
1本針3本糸/2本糸ロック 3.0~7.5mm  
巻きロック1.5mm
- カバーステッチ幅:3mmと6mm
- 縫い目(送り目):0.75~4mm
- 差動比率:0.6~2.0(伸ばし・縮みの比率)
- 押え上がり量:4.5mm
- 縫い速度:毎分1,500針
- 使用針:ELX705(＃12、＃14)
- 使用糸本数:5本、4本、3本、2本
- 消費電力:105W
- 照明ライト:白色LEDX3
- ミシンの大きさ:奥行280mm、幅365mm、高さ310mm
- ミシンの重さ:9.6kg

### 安全に使うための セーフティストップ機構つき

フロントカバーやサイドカバーが開いている時に、自動的に作動をストップし、トラブルを解消。安全にお使いいただけます。



### LEDライト搭載

3個のLEDライトが手元を明るくクリアに照らします。



### 専用糸通し具で、 針糸通しもラクラク

専用の糸通し具(付属)を使えば、小さな針穴にサッと糸を通すことができます。



### かがり幅チェンジは ダイヤル一つでOK

かがり幅は最大7.5mm。素材や好みに応じて簡単に調節可能です(オーバーロックのみ)。



### メスカバーとサイドカバー が開く親切設計。

糸通しやメスの交換、チリやホコリの掃除などが簡単にできます。



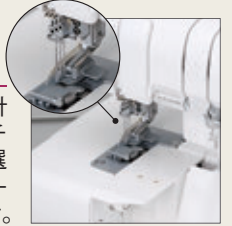
### 送り目の変更も ダイヤルを回すだけ

送り目(縫い目長さ)は、最小0.75mm。送り目の変更は普通ロックも巻きロックもワンダイヤルでできます。



### カバーステッチは 2種類の幅を選択可能

カバーステッチは3本の針で縫う本格派。ステッチの幅は3mmと6mmが選べます。もちろんカバーステッチ専用テーブル付。



### 便利に使える 増設糸立台

予備の糸の一時的な置き場所として、また同じ糸道に2本以上の糸を通す時などに増設すると便利です。



## ■用途に合わせて選べる豊富なアタッチメント

別売のアタッチメント(押え金)に交換すれば、ソーイングの幅がグリーンとひろがります。

### ビーズ押え

3,300円(税込)



### セパレート押え

3,850円(税込)



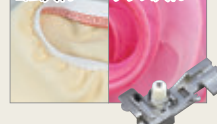
### レース押え

3,850円(税込)



### ゴム押え(テグス入れ兼用)

4,180円(税込)



### ニット用裾まつり押え

3,300円(税込)



切りクズを裁断と同時にまとめる  
**トリムピン**  
2,200円(税込)



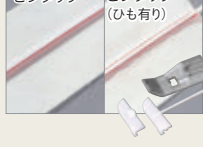
### バイピング押え(5mm用)

3,300円(税込)



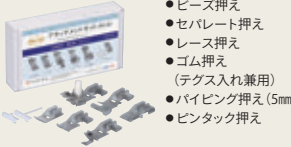
### ピンタック押え

4,180円(税込)



### 6つの押え金をまとめたお得な アタッチメント6点セット

13,200円(税込)



- (セット内容)
- ビーズ押え
  - セパレート押え
  - レース押え
  - ゴム押え(テグス入れ兼用)
  - バイピング押え(5mm)
  - ピンタック押え

### ベルトループバインダー

3,850円(税込)



ミシンの下に敷く  
防振・防音用  
**ベビーロックマット**  
2,750円(税込)



手元がよりワイドに  
使える  
**クリアテーブル**  
9,900円(税込)  
(385×455mm)



※表示価格は全てメーカー希望価格(税込)です。

**ジェットアスルー**  
(ジェットエア糸通し) 空気圧を利用し、ボタンを押すだけで簡単に糸を通します。

**wave**  
(ウェーブ) ロックの縫い目が波状になります。

**カバーステッチ**  
(3本針) トリプルカバーステッチ、カバーステッチ、チェーンステッチ、インターロックが可能です。

**メスロック**  
(固定) ツマミを回すとメスが固定されます。

**ジャストフィット**  
(自動糸調子) 生地の種類や厚さに合わせて自動で縫い目(糸調子)を合わせます。

**差動送り** レバー操作だけで、伸縮素材をきれいに仕上げます。

**かがり幅0.75**  
イージーダイヤル 縫い目の幅をダイヤル操作で簡単に変更します。(変更範囲3.0~7.5mm)

**オーバーロック切替**  
3本糸・2本糸 縫い目バリエーションが楽しめます。

**送り目巻きロック**  
ダイヤル切替 巻きロックへの切替は、送り目変更ダイヤルでワンタッチ。

**専用糸通し具** 小さな針穴にサッと糸を通せるカンタン針糸通し。

**セーフティストップ**  
(安全装置) フロントカバーやサイドカバーが開いている時は、作動をストップ。

**LEDライト** 目にも地球にも優しいLEDライトが手元を明るくクリアに照らします。

**安全に関するご注意**

●正しく安全にお使いいただくため、ご使用前に必ず「ご使用のてびき」をよくご覧になってください。

●熱、湿気、ホコリなどの影響や、使用の度合により部品が劣化し、故障したり、時には安全性を損なって事故につながることもあります。異常を感じた場合はすぐに操作を停止し、お買上げの販売店までご連絡ください。

株式会社 **ベビーロック** www.babylock.co.jp

本社: 〒102-0073 東京都千代田区九段北1-11-11 TEL03(3265)2851(代表)

※仕様、価格などを予告無く変更することがあります。  
※baby lockは株式会社ベビーロックの登録商標です。※この製品は日本国内で製造されています。

最新情報や作品づくりのアイデアは  
ホームページとSNSをチェック!

