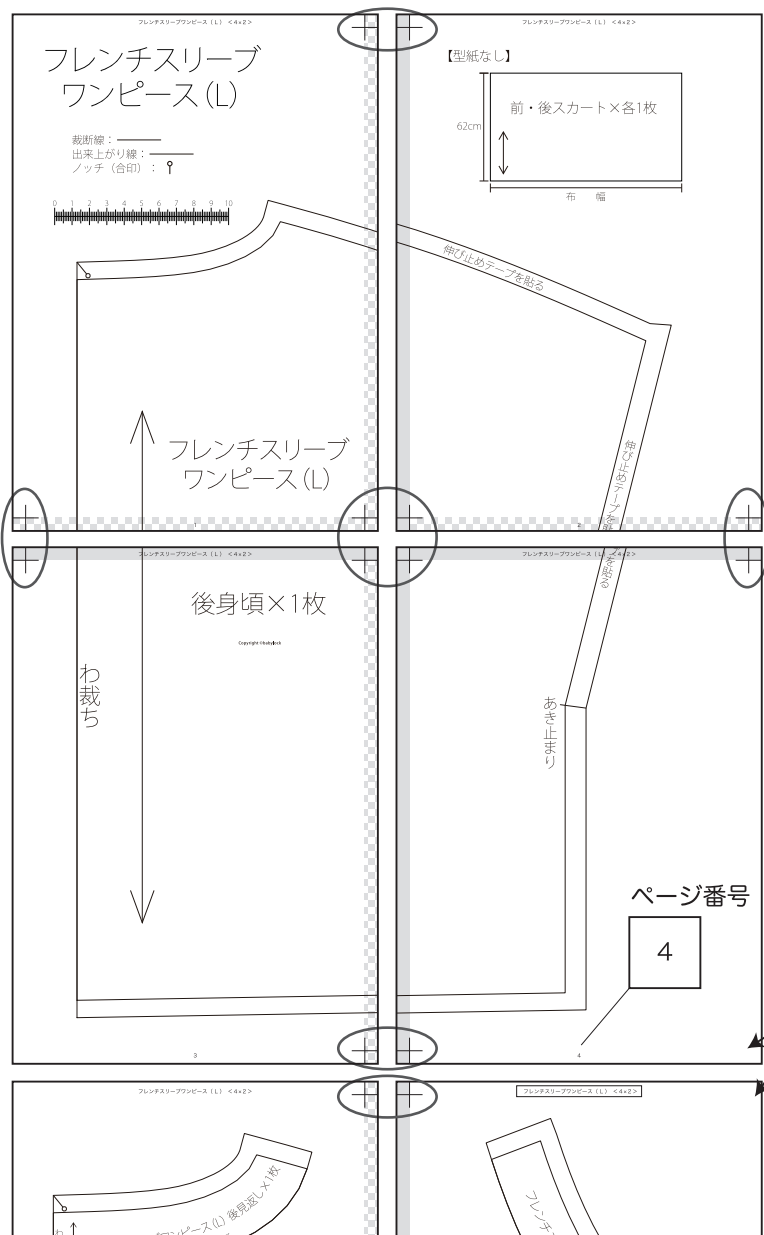


【型紙の使い方】

縮小・拡大などせずにA4サイズの紙に必ず「100%」で印刷しましょう。

PDFデータの1ページ目に10cmの定規が印刷されていますので、実寸で印刷されているか必ず確認しましょう。



◆パターンのつなぎ(貼り)方

- 1、を参考に余白部分をカットし、角の印を合わせて貼り合わせる。
- 2、裁断線でカットする。

のりしろ

余白 (重なると線が見えなくなるのでカットすると良い)

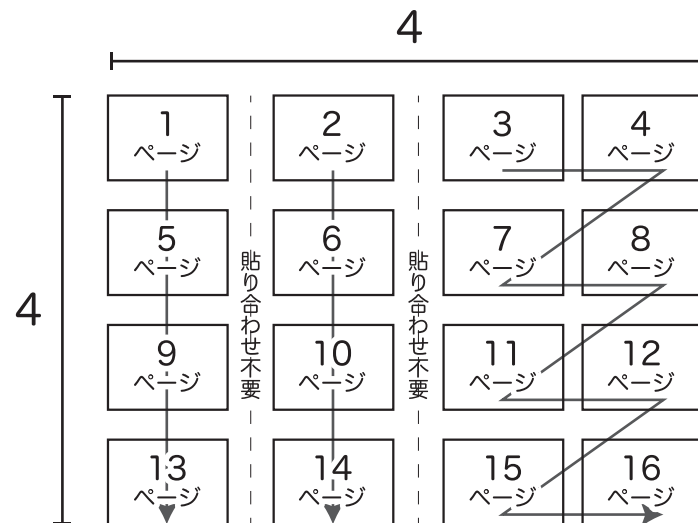
重ねて十字を作る

※角に十印がない場合は貼り合わせが不要です。

■この作品のパターンの並べ方

ラグランTシャツ LLサイズ <4x4>

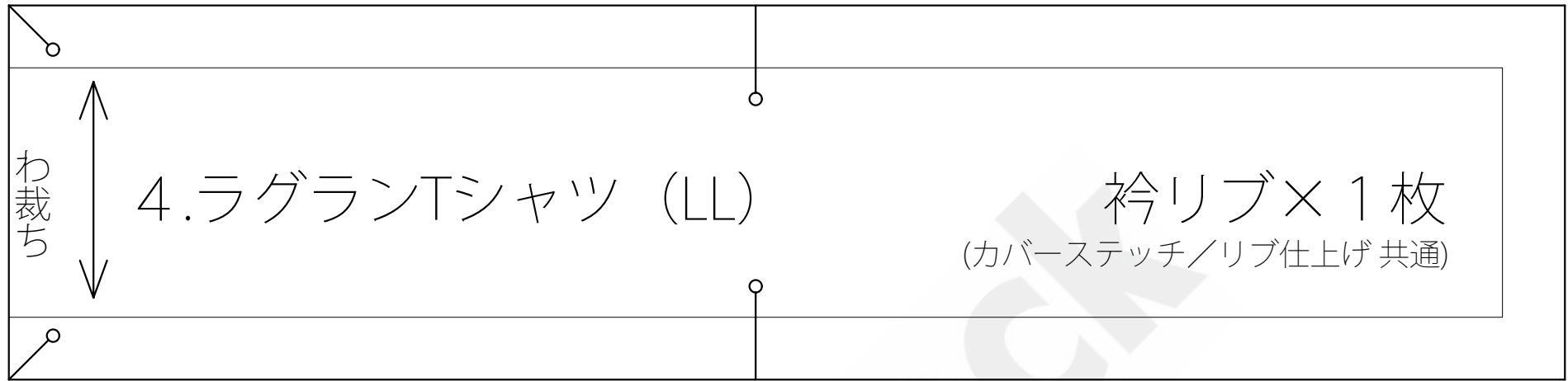
< 4 x 4 >
 タテの数 ヨコの数



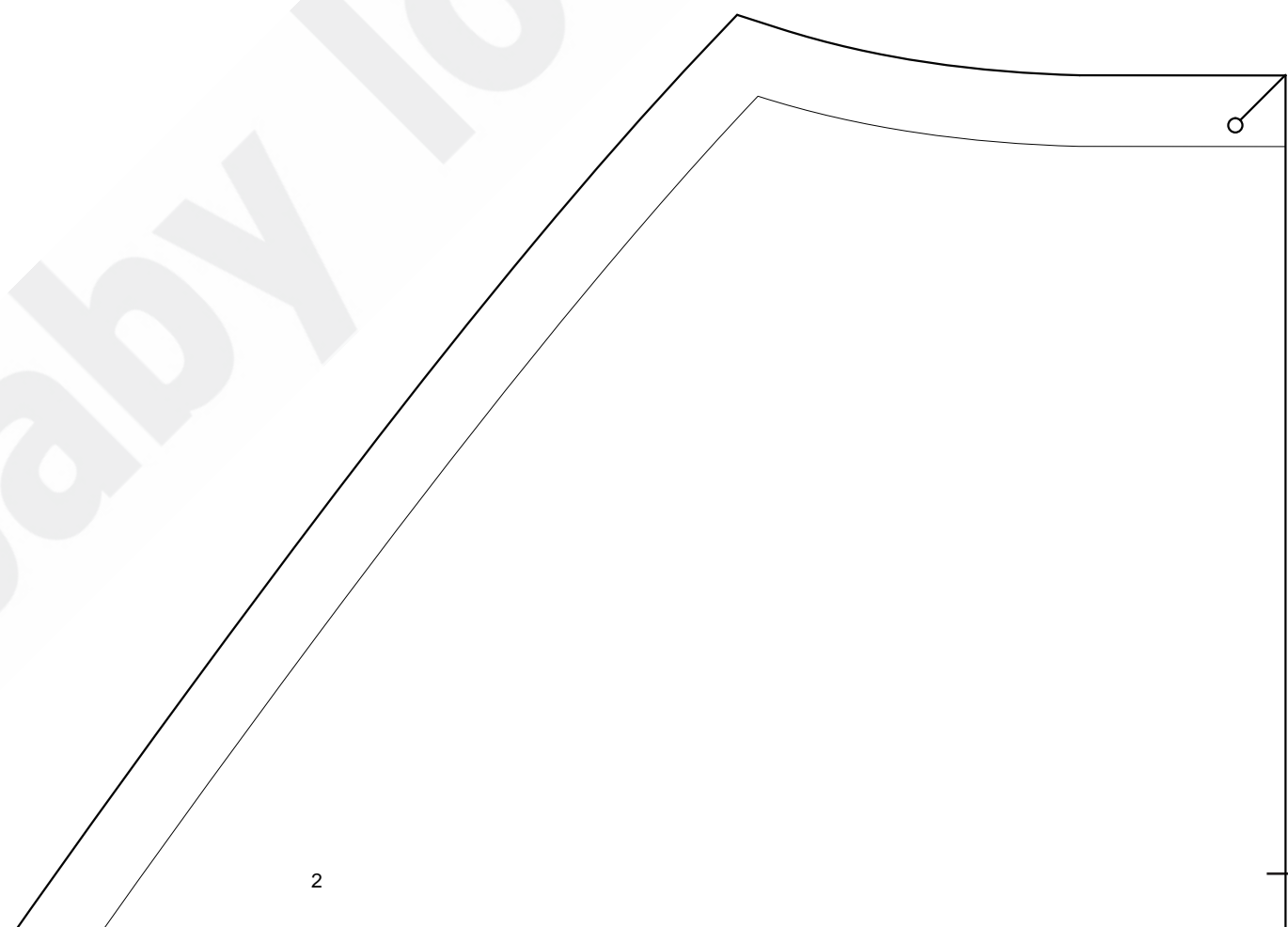
4. ラグランTシャツ

LLサイズ (バスト104cm)





baby lock

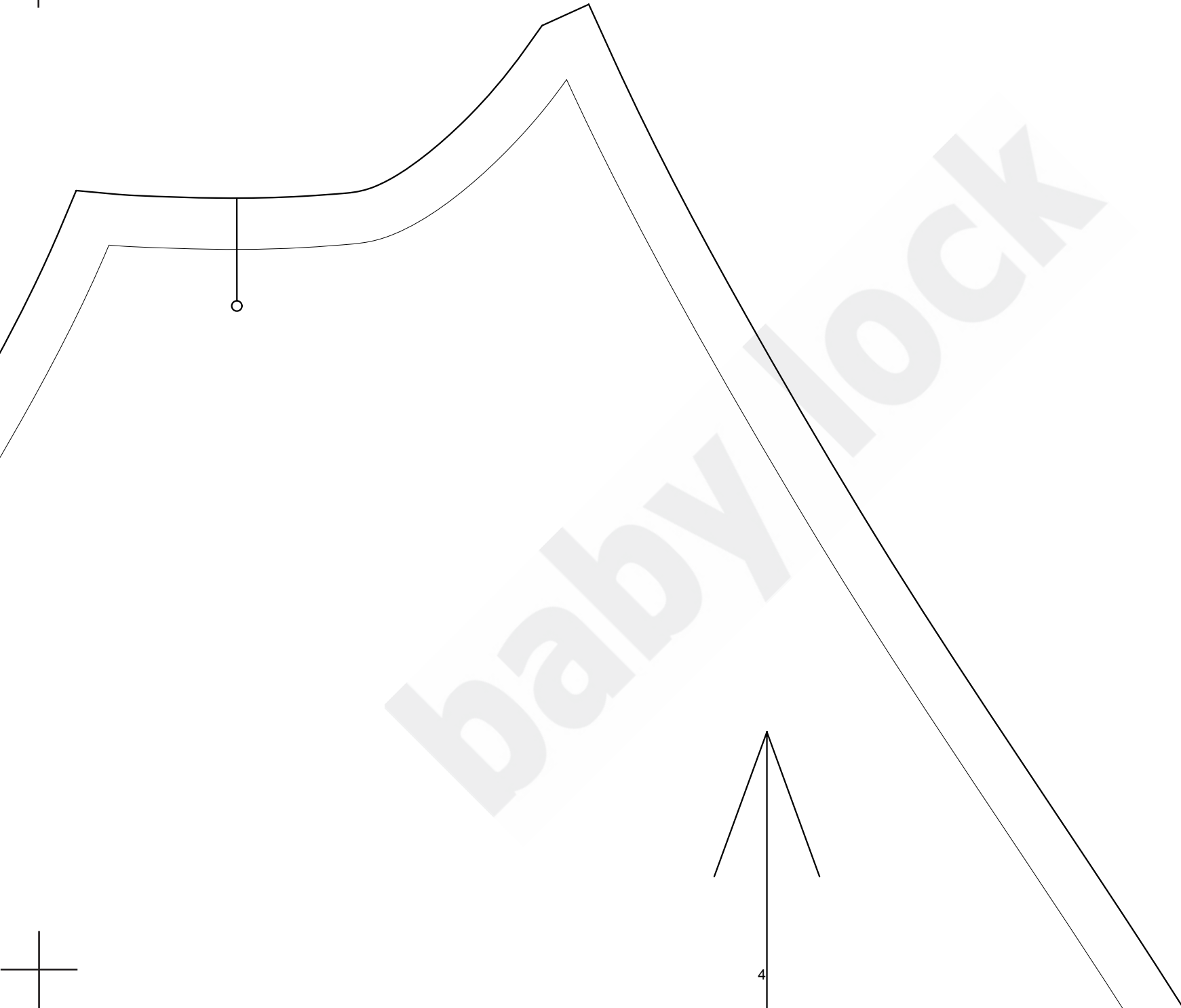


4. ラグランTシャツ (LL)

<リブ仕立て>

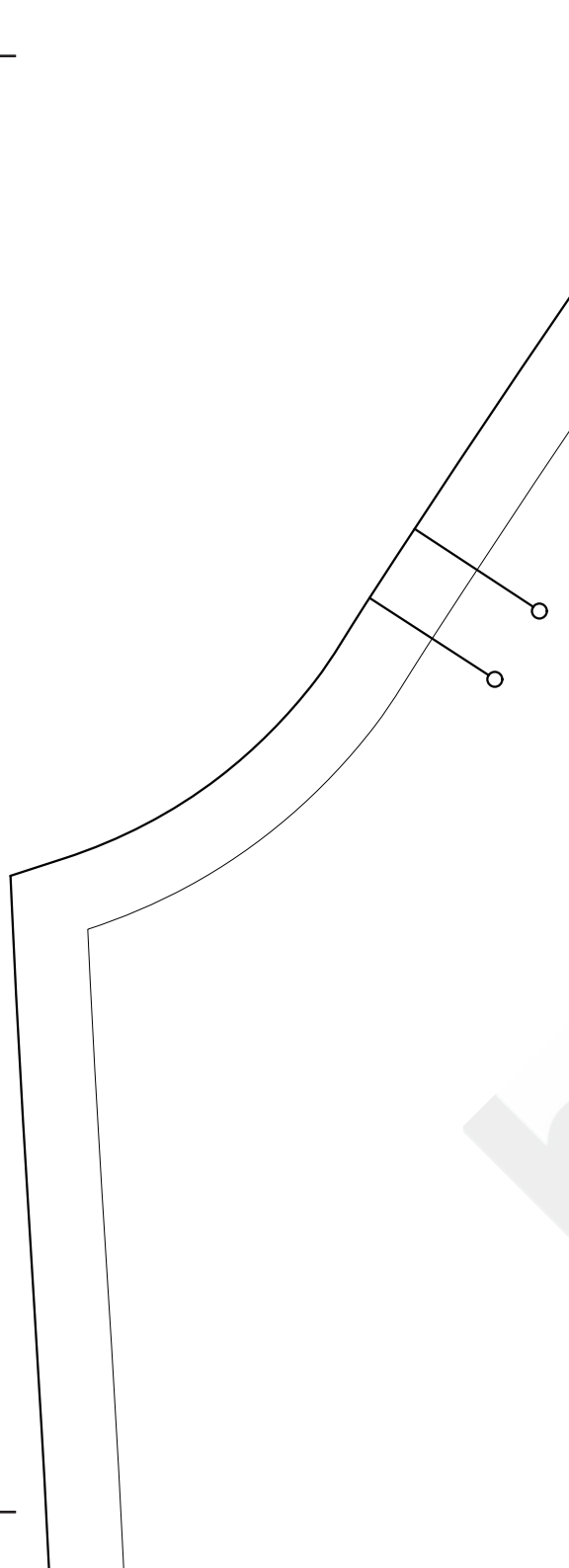
袖リブ×2枚

4 . ラグランTシャツ LLサイズ (出来上がりサイズ バスト104cm) < 4 x 4 >

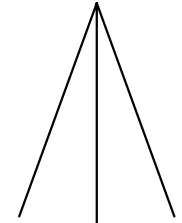


わ
裁
ち

4.ラグランTシャツ
前身頃 (LL) ×1枚

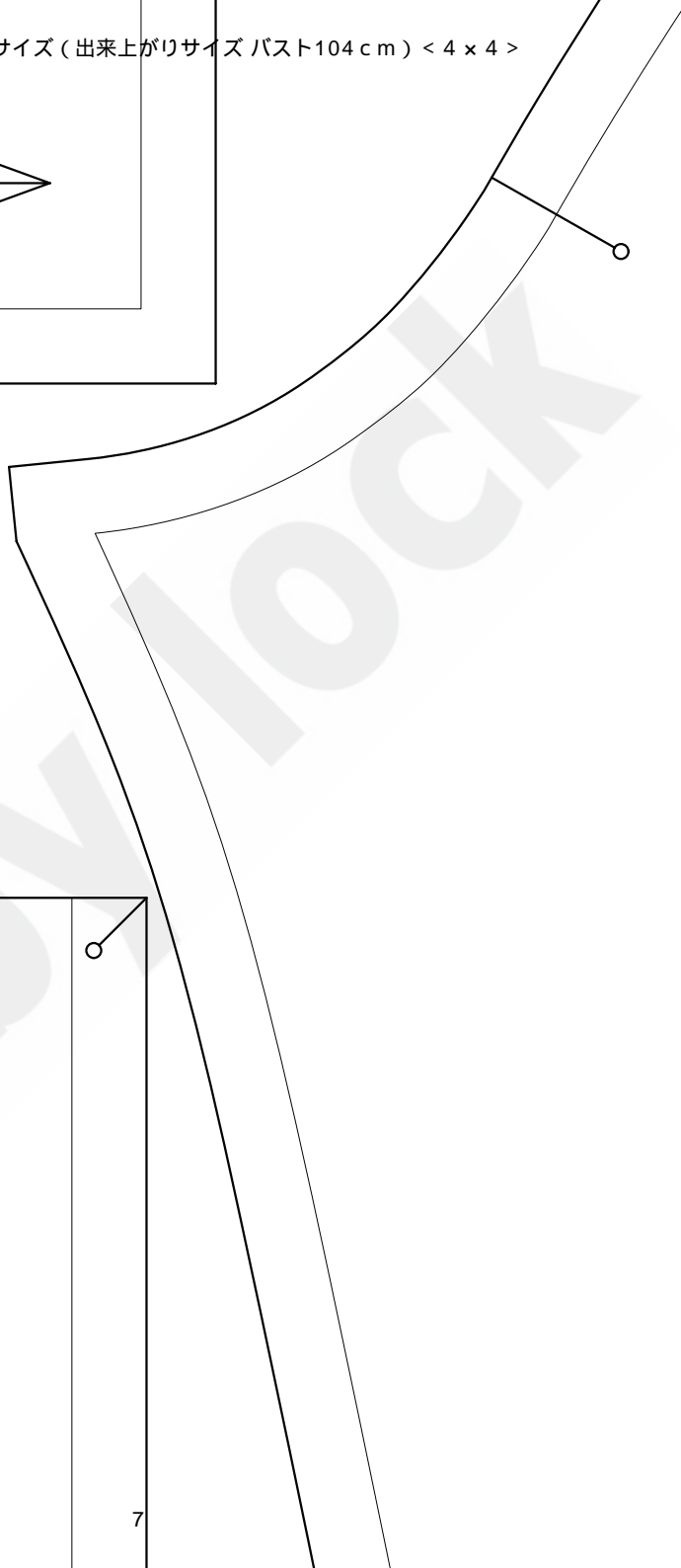
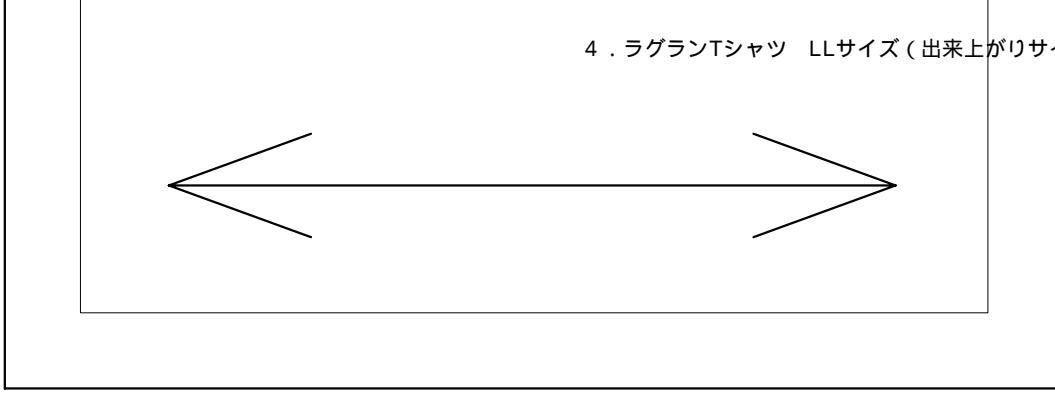


baby lock

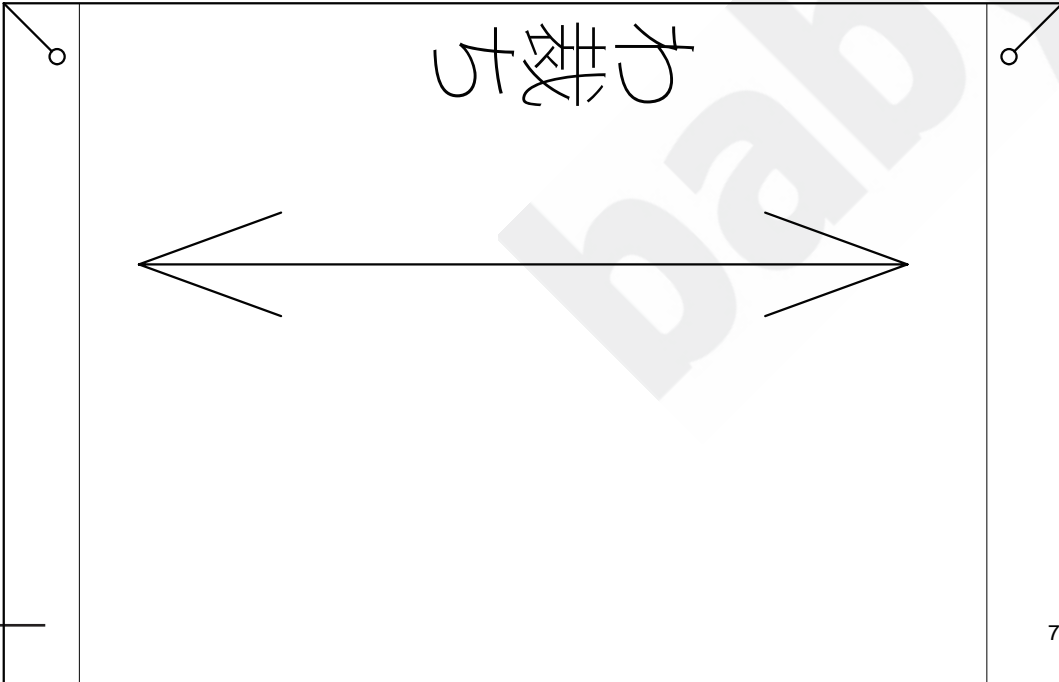


わ
裁
ち

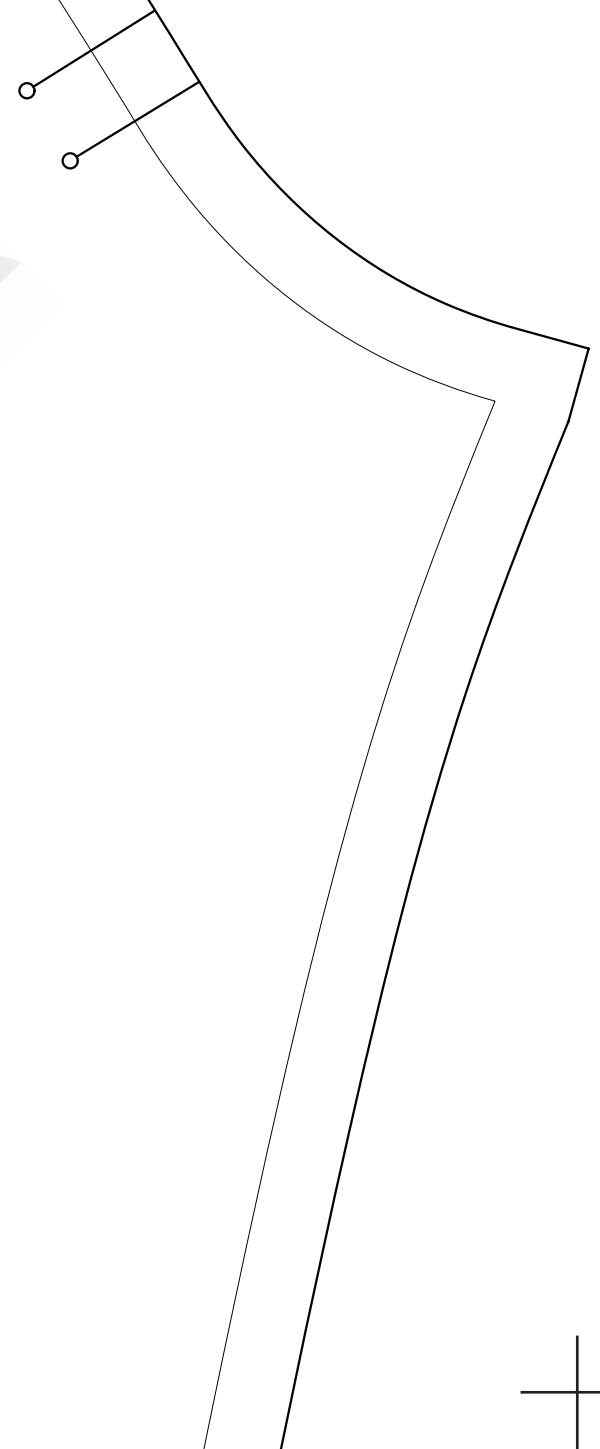
4. ラグランTシャツ LLサイズ (出来上がりサイズ バスト104cm) < 4 x 4 >



肩紐



7



4. ラグランTシャツ (LL)
袖 × 2枚

4 . ラグランTシャツ LLサイズ (出来上がりサイズ バスト104cm) < 4 × 4 >

baby lock

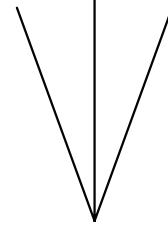
4. ラグランTシャツ
後身頃 (LL) × 1枚

baby lock

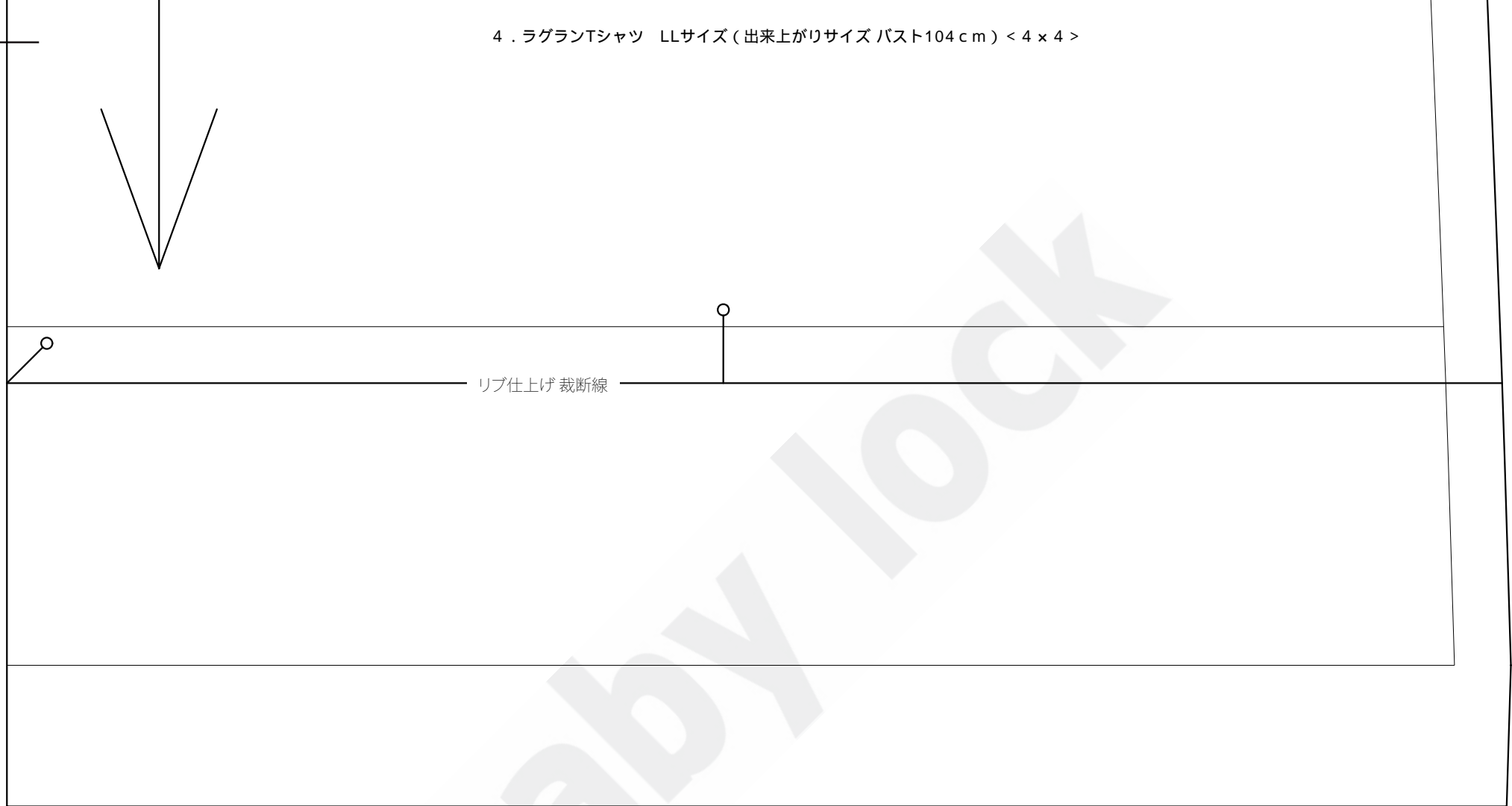
4. ラグランTシャツ (LL) < リゾ仕立て >
裾リゾ×1枚

4 . ラグランTシャツ LLサイズ (出来上がりサイズ バスト104cm) < 4 × 4 >

baby lock

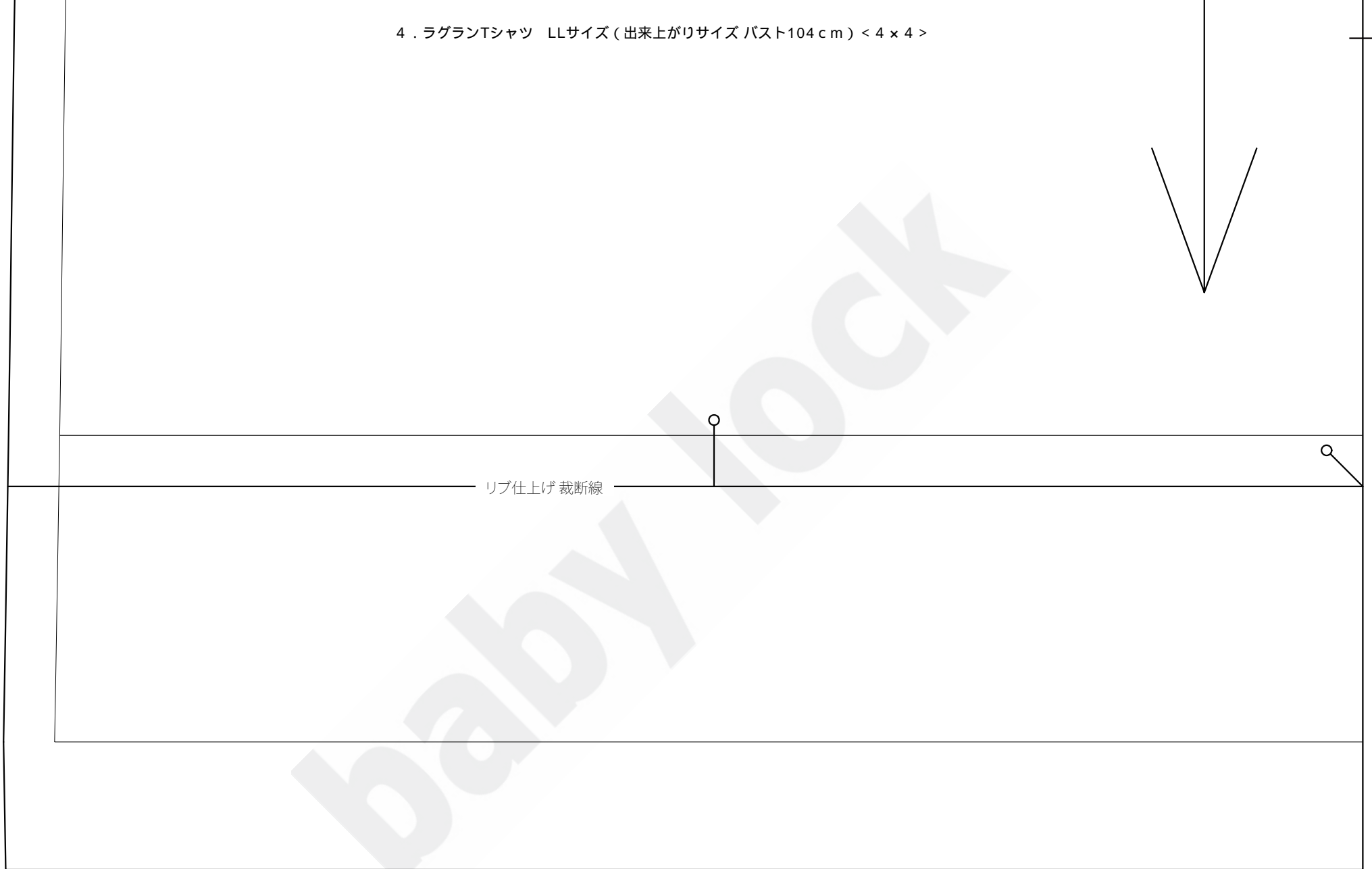


4 . ラグランTシャツ LLサイズ (出来上がりサイズ バスト104cm) < 4 x 4 >



baby lock

4 . ラグランTシャツ LLサイズ (出来上がりサイズ バスト104cm) < 4 × 4 >



4 . ラグランTシャツ LLサイズ (出来上がりサイズ バスト104cm) < 4 × 4 >

140mm

4 . ラグランTシャツ LLサイズ (出来上がりサイズ バスト104cm) < 4 x 4 >

リブ仕上げ 裁断線

baby lock

この作品の型紙・作り方レシピの販売・転載、ならびにこれらを用いた完成品の販売を禁じます。