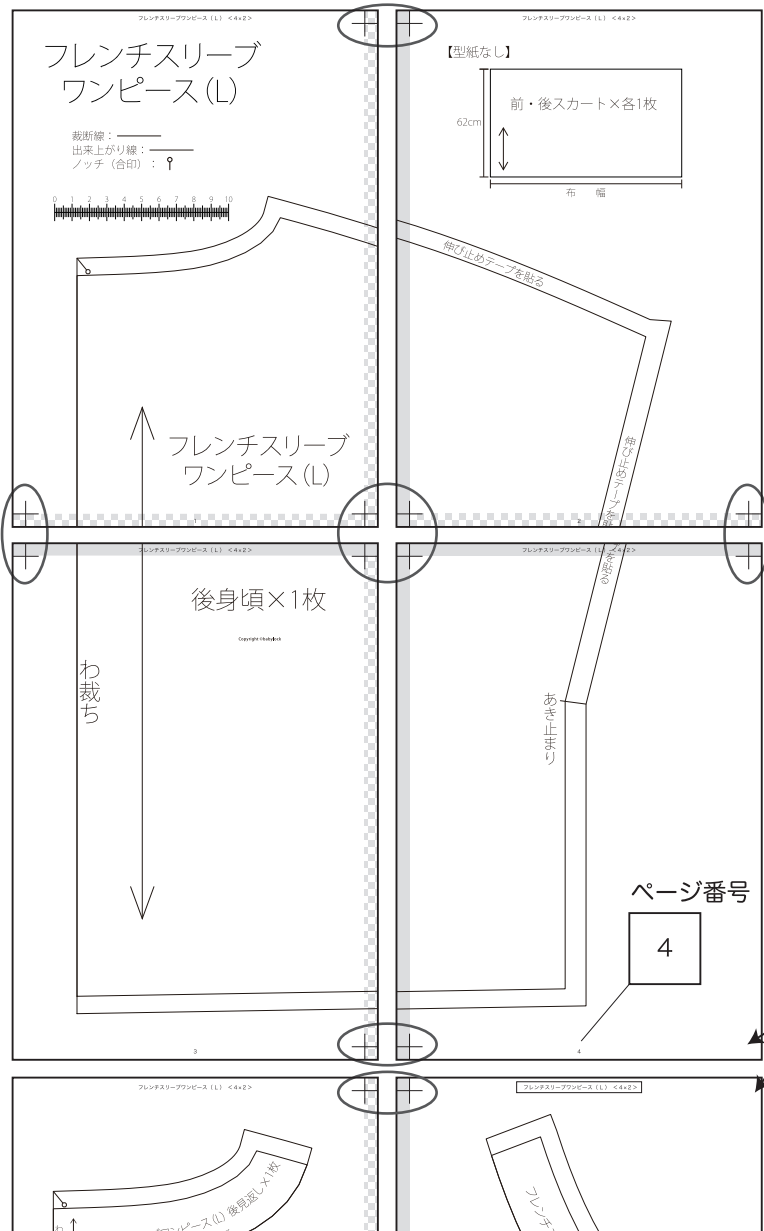


【型紙の使い方】

縮小・拡大などせずにA4サイズの紙に必ず「100%」で印刷しましょう。
 PDFデータの1ページ目に10cmの定規が印刷されていますので、実寸で印刷されているか必ず確認しましょう。



- ◆パターンのつなぎ(貼り)方
- 1、を参考に余白部分をカットし、角の印を合わせて貼り合わせる。
 - 2、裁断線でカットする。

のりしろ

余白 (重なると線が見えなくなるのでカットすると良い)

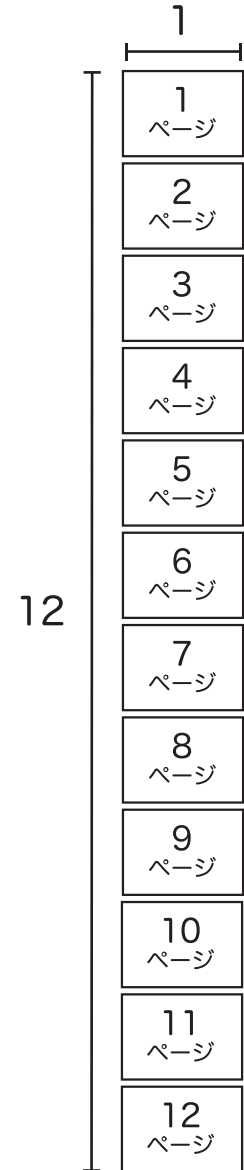
重ねて十字を作る

※角に十印がない場合は貼り合わせが不要です。

■この作品のパターンの並べ方

ロックミシン1台で作るTシャツ <12×1>

< 12 × 1 >
 タテの数 ヨコの数



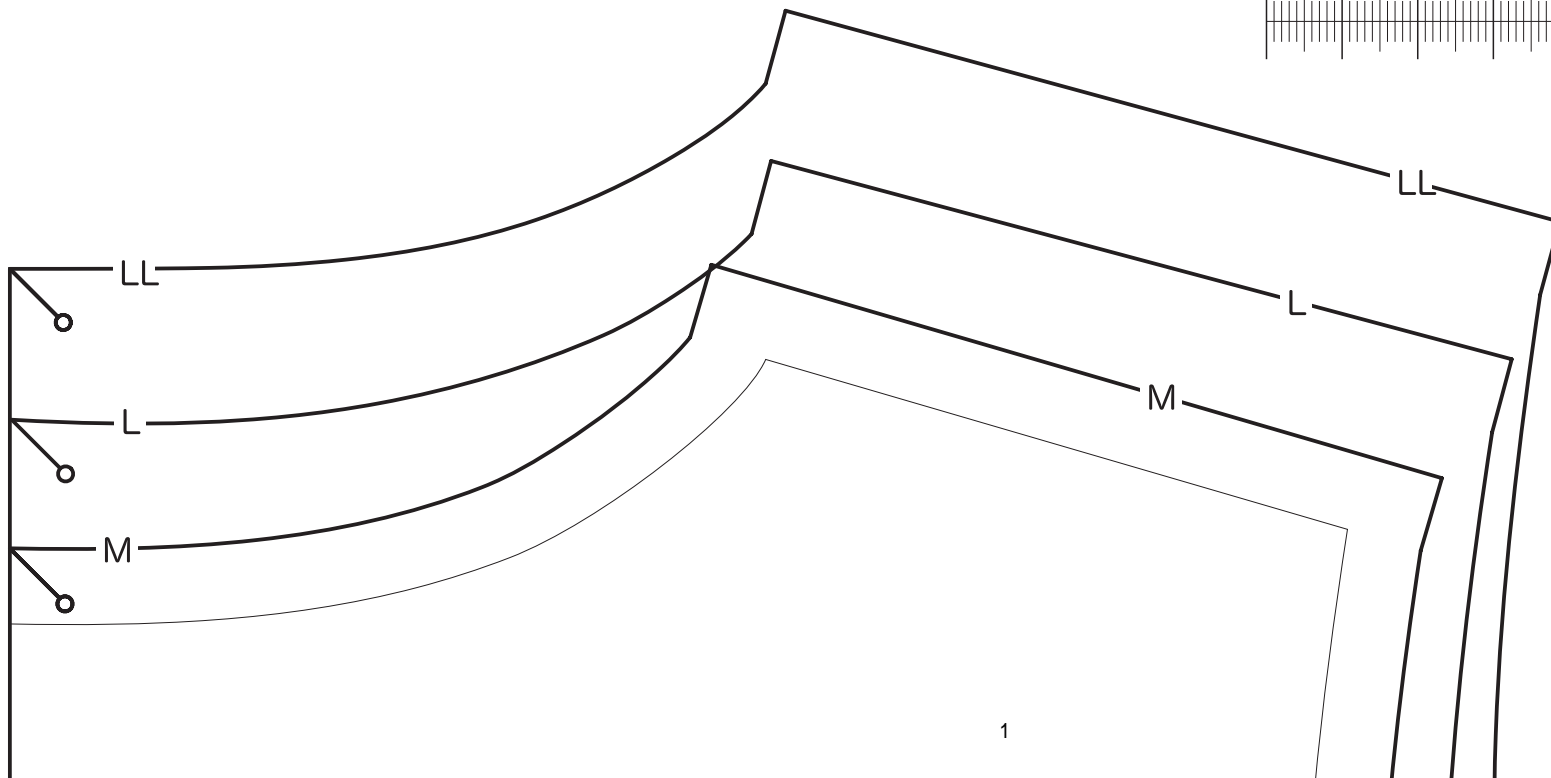
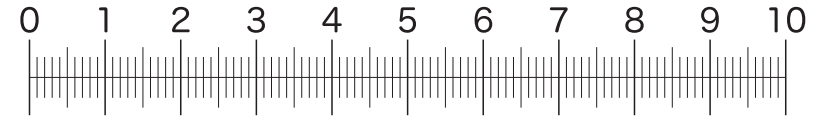
baby lock

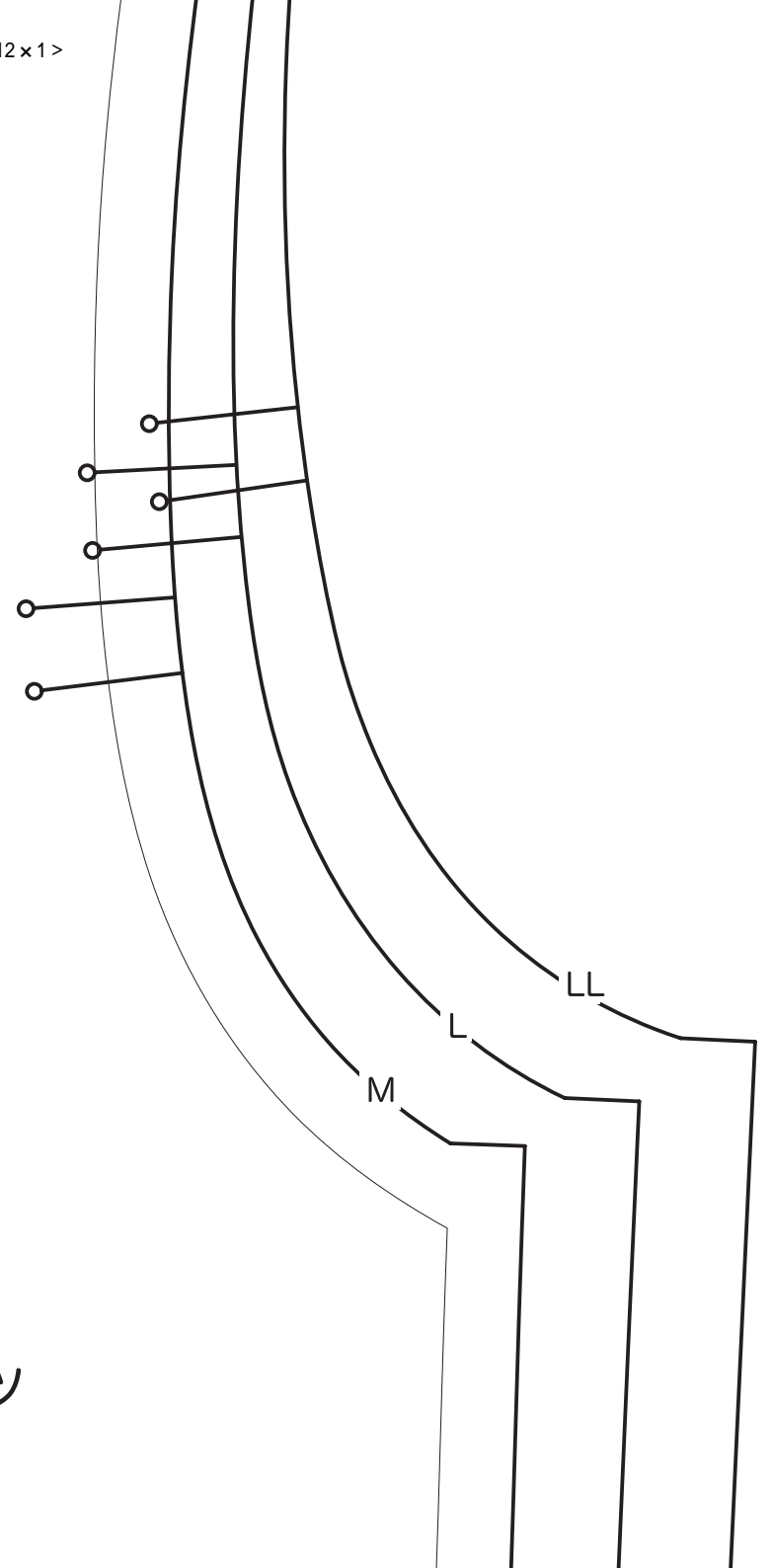
ロックミシン1台で作るTシャツ

出来上がりサイズ
(バスト)

M:87cm L:93cm LL:99cm

—— : 裁断線
—— : 出来上がり線
(Mサイズのみ)





わ
裁
方

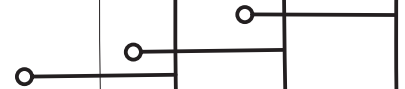
ロックミシン1台で作るTシャツ
後身頃×1枚

裁ち

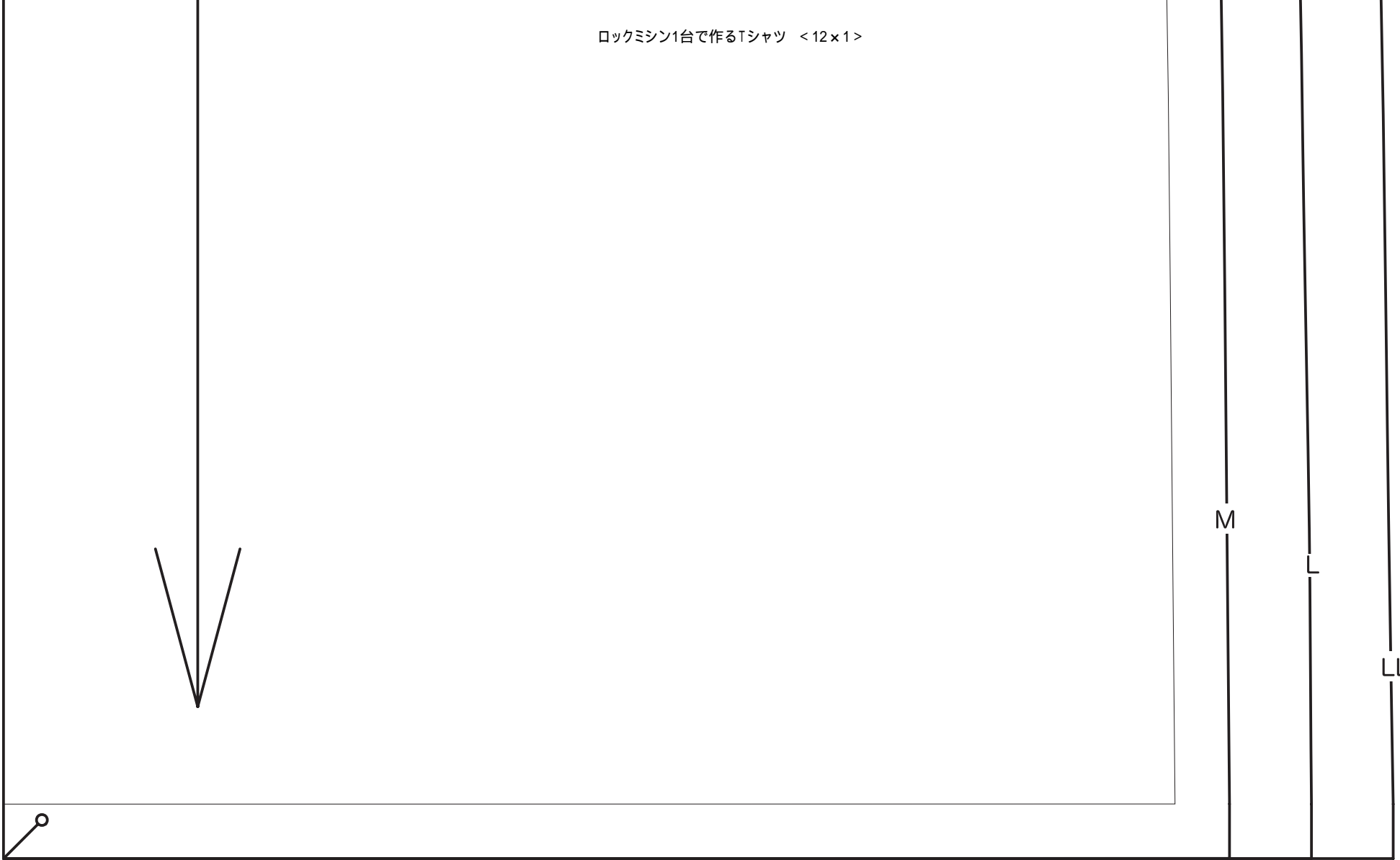
後身頃×1枚

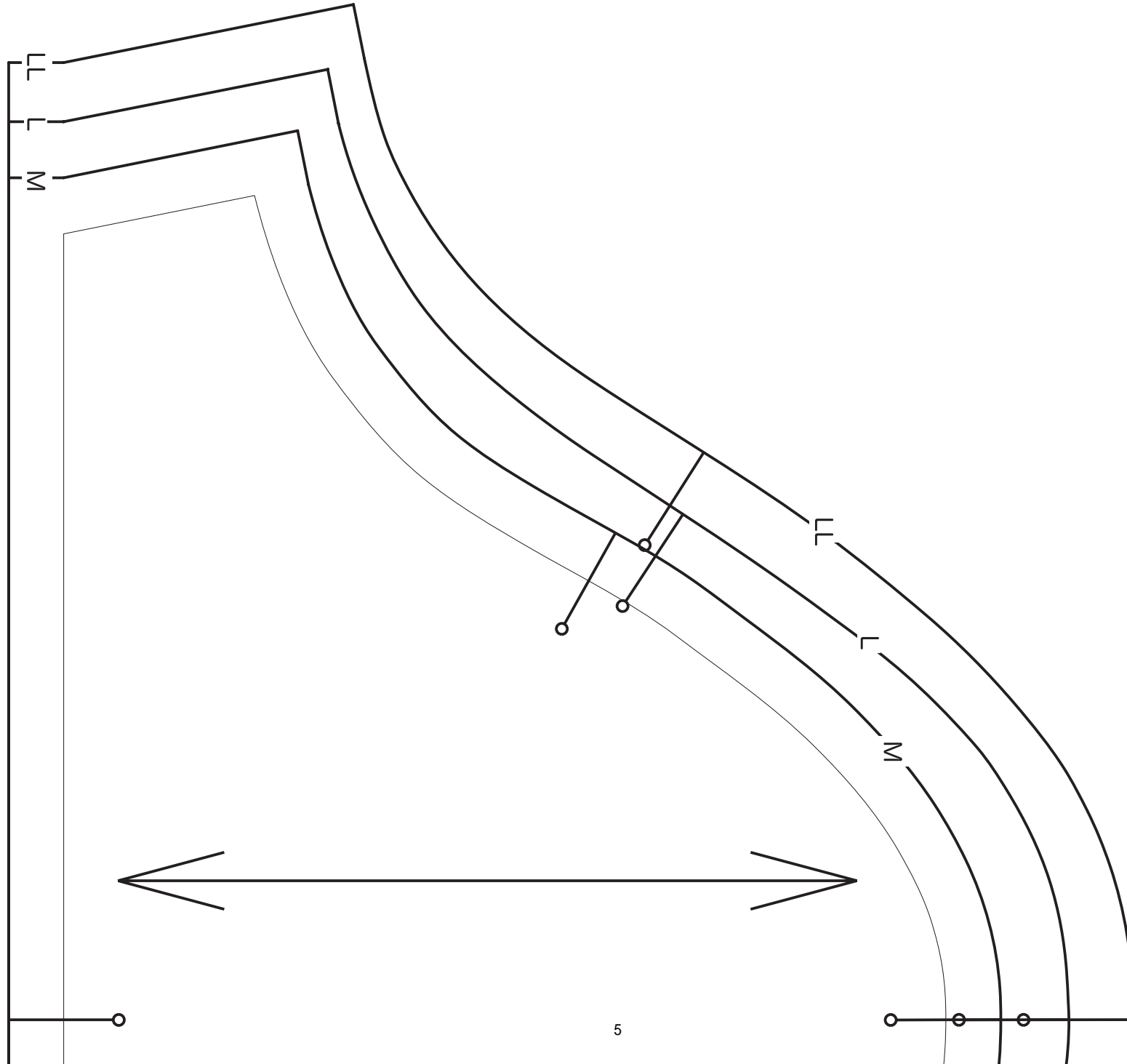
Copyright ©babylock

ロックミシン1台で作るTシャツ <12×1>



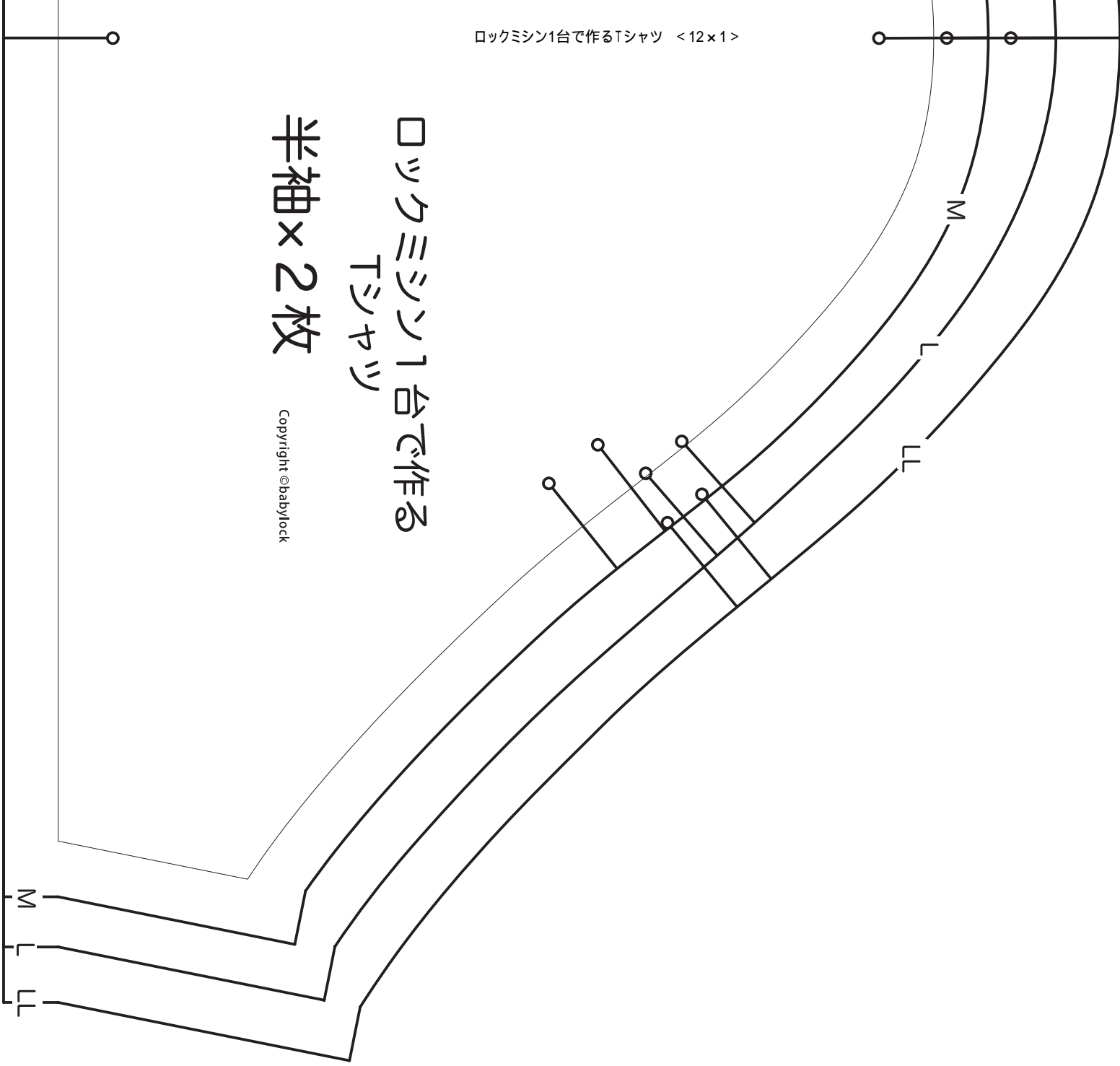
ロックミシン1台で作るTシャツ <12×1>



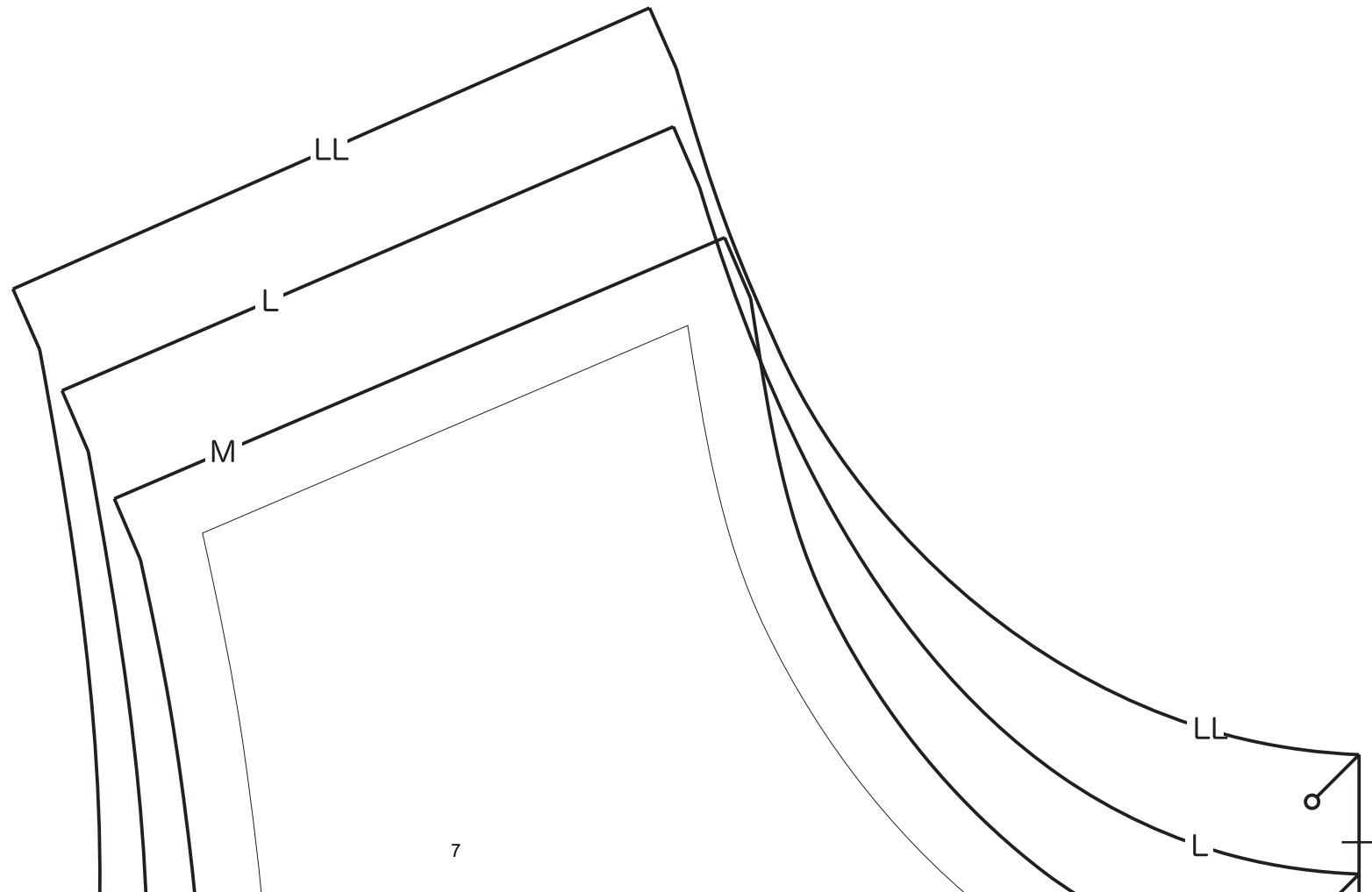


ロックミシン1台で作る Tシャツ 半袖×2枚

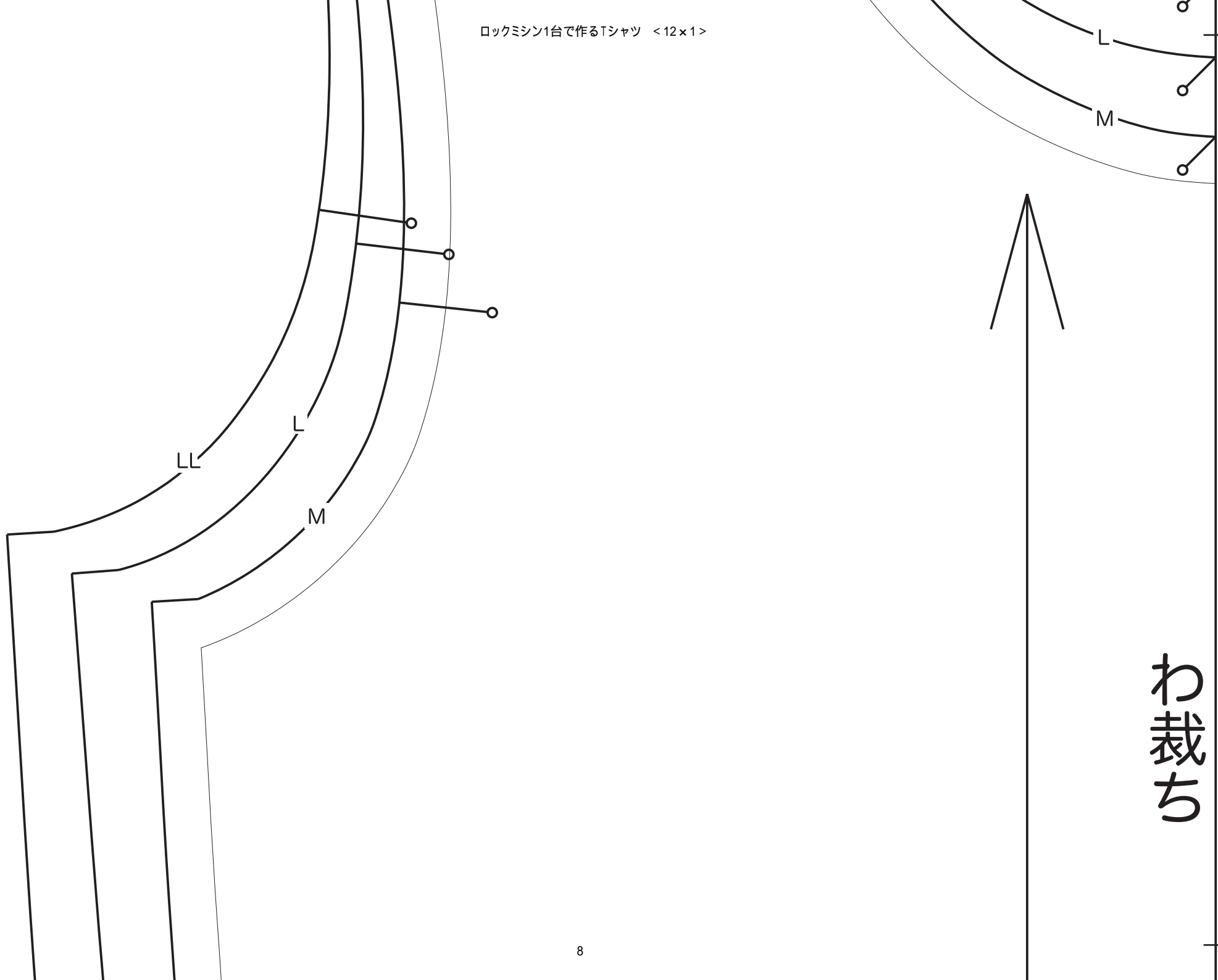
Copyright ©babylock



- ◆ | のマークはノッチ(合印)です。忘れずに印を付けましょう。
ニットではハサミで3mmほどの切り込みを入れます。
- ◆ この型紙にはすべて1cmの縫い代が付いています。



ロックミシン1台で作るTシャツ <12×1>



ロックミシン1台で作るTシャツ <12×1>

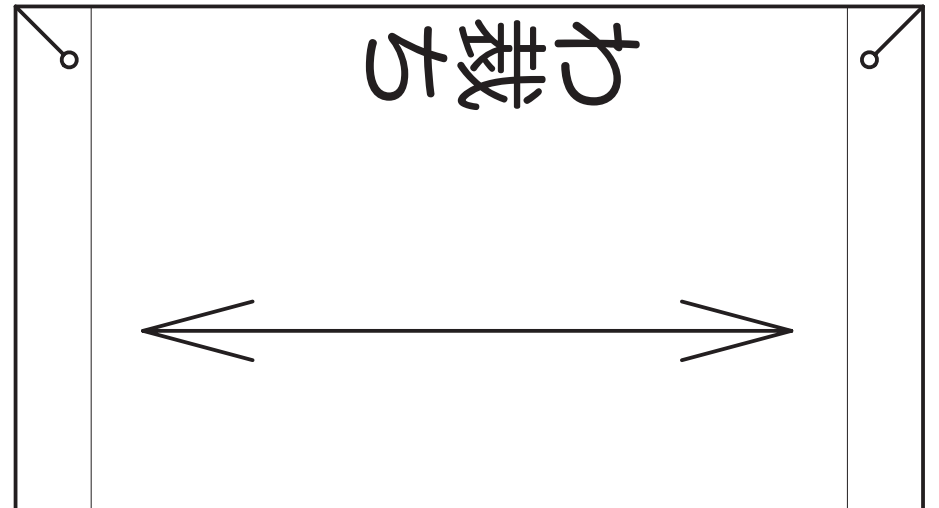
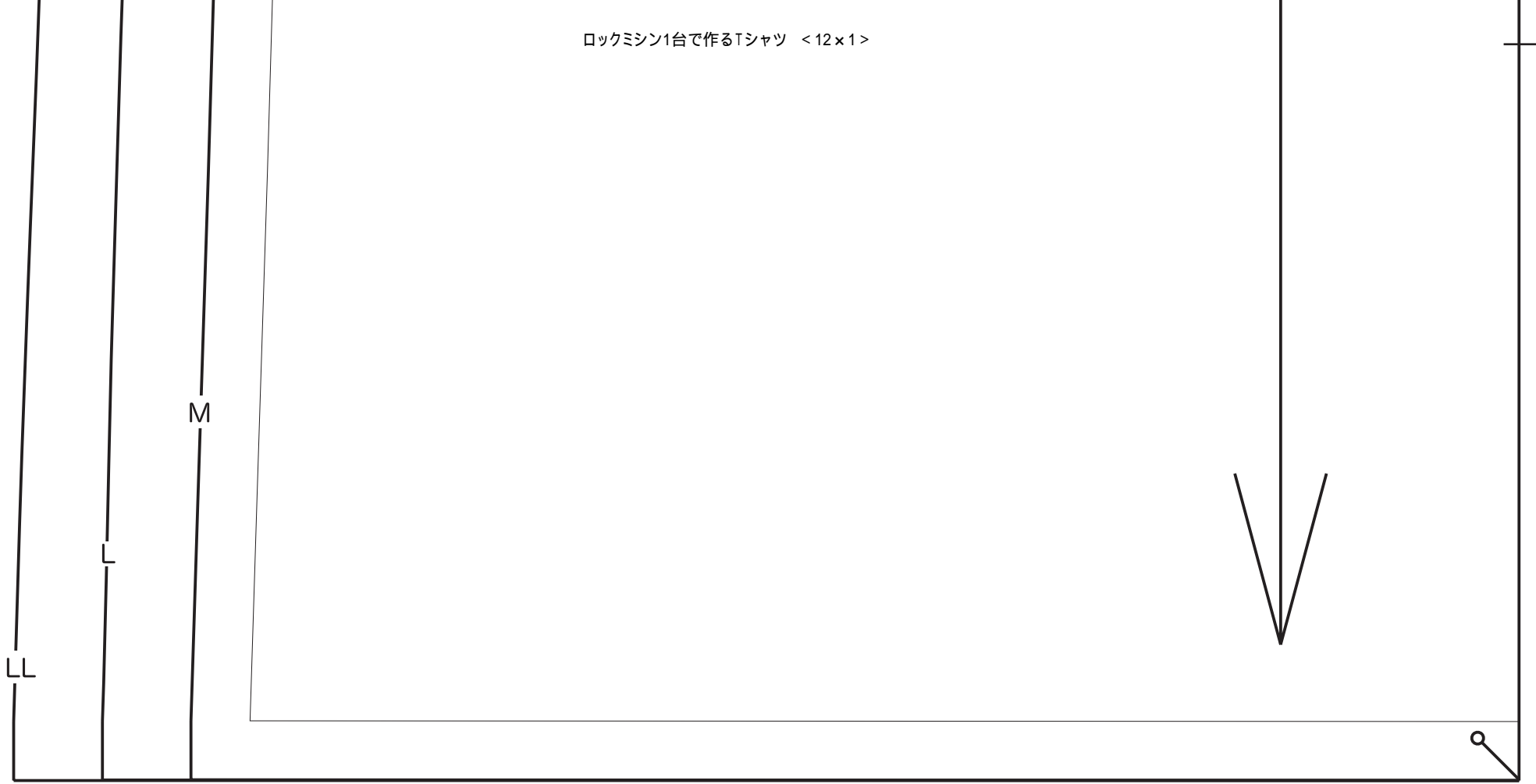
ロックミシン1台で作るTシャツ

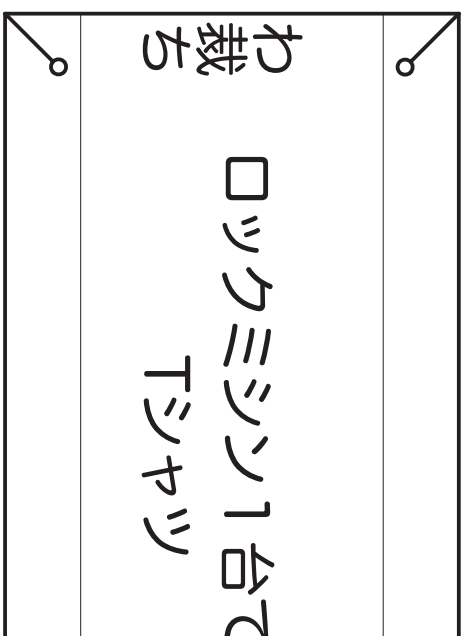
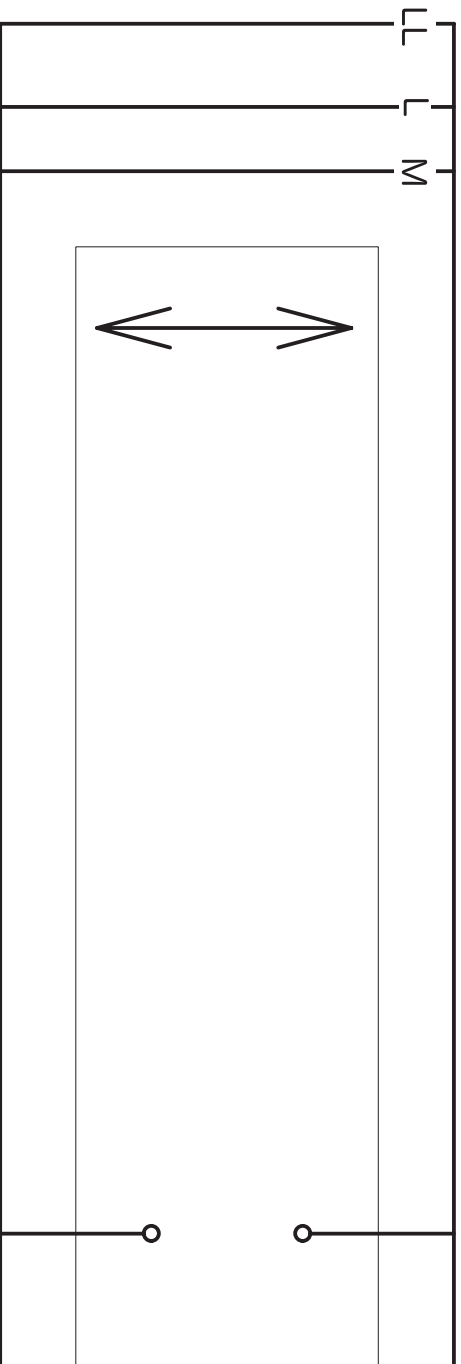
前身頃×1枚

Copyright ©babylock



ロックミシン1台で作るTシャツ <12×1>



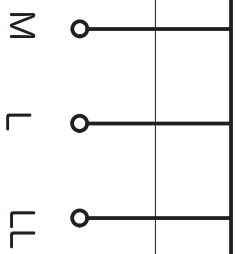
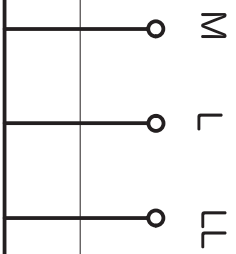


わ
裁
ち

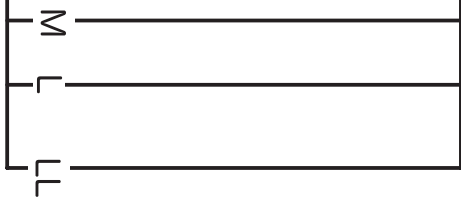
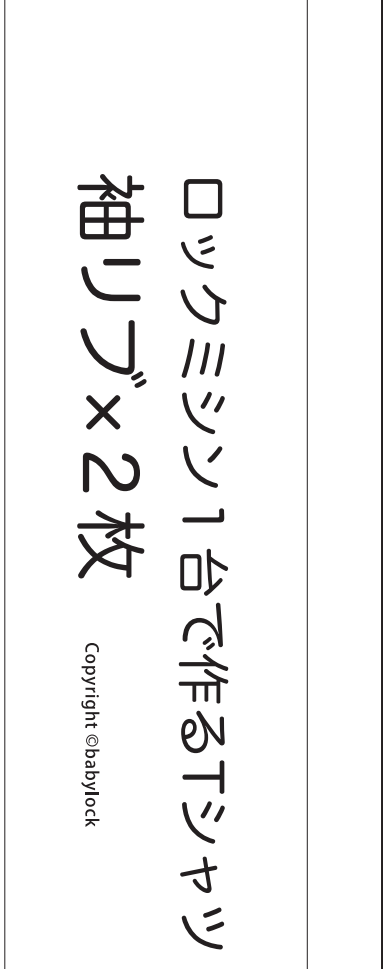
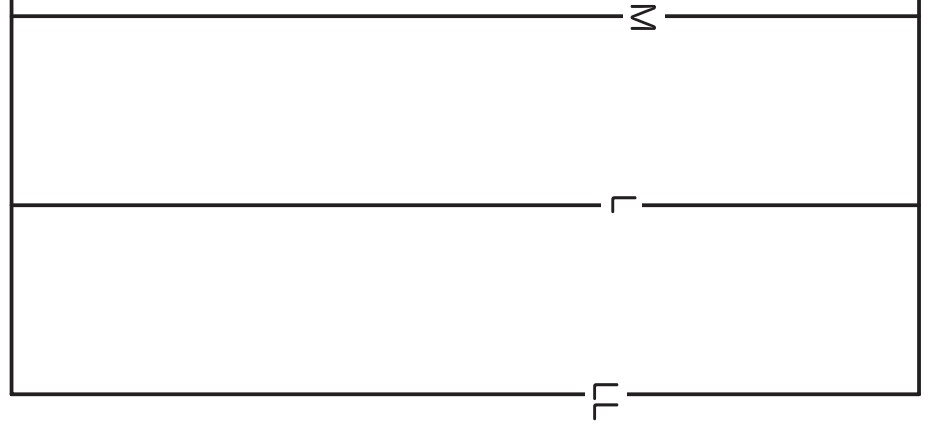
ロックミシン1台で
Tシャツ

ロックミシン1台で作るTシャツ 裾リブ×1枚

Copyright ©babylock



ロックミシン1台で作るTシャツ <12×1>



この作品の型紙・作り方レシピの販売・転載、ならびにこれらを用いた完成品の販売を禁じます。