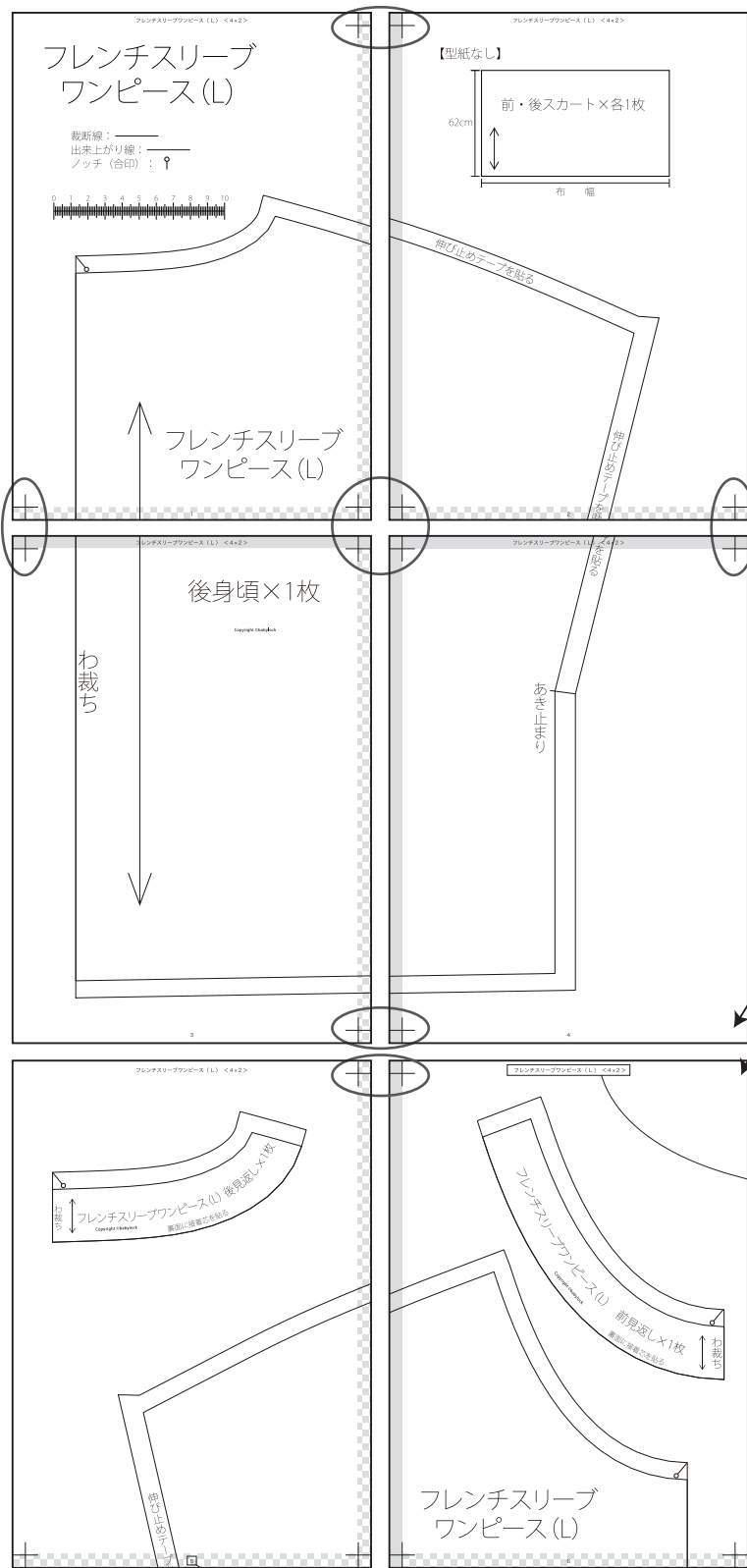


# 【型紙の使い方】

縮小・拡大などせずにA4サイズの紙に必ず「100%」で印刷しましょう。

PDFデータの1ページ目に10cmの定規が印刷されていますので、実寸で印刷されているか必ず確認しましょう。

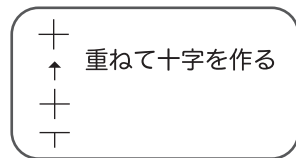


## ◆パターンのつなぎ(貼り)方

- 1、を参考に余白部分をカットし、角の印を合わせて貼り合わせる。
- 2、裁断線でカットする。

のりしろ

余白 (重なると線が見えなくなるのでカットすると良い)

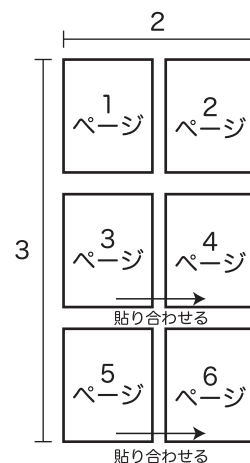


※角に十印がない場合は貼り合わせが不要です。

## ■この作品のパターンの並べ方

ボートショルダー <3×2>

<3×2>  
タテの数 ヨコの数

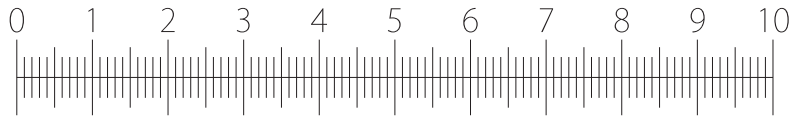


5  
ページ番号

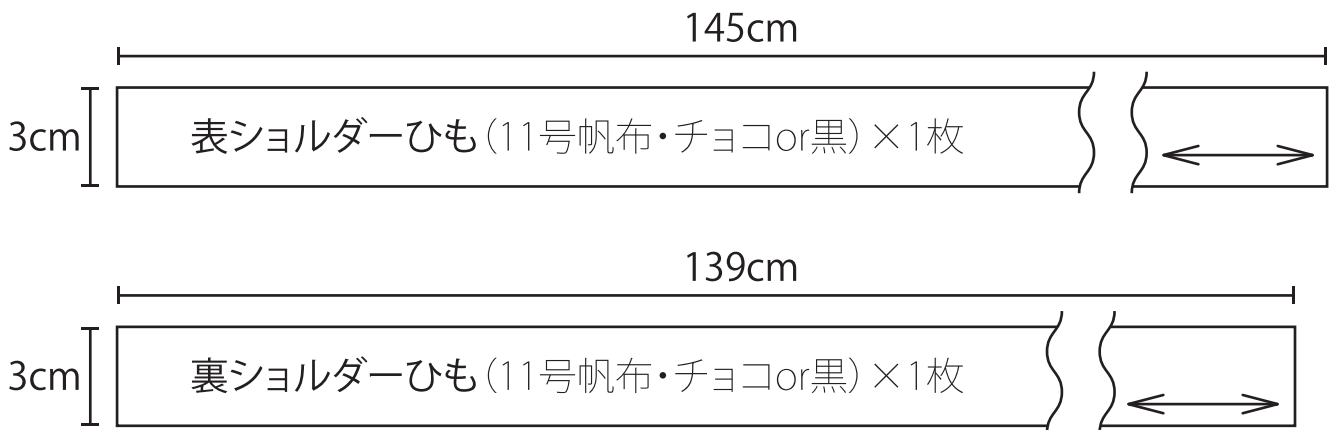
コットンフレンド 2019年冬号掲載

# 「極」で作る8号帆布 & 本革底のボートショルダー

デザイン: 赤峰清香さん <サイズ: 縦16×横34×マチ16cm>



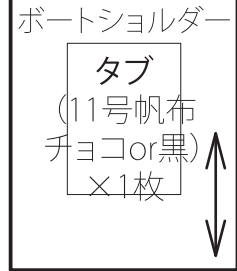
【型紙なし】※直裁ちして下さい



8号帆布 & 本革底の  
ボートショルダー

内ポケット (綿厚織79号・赤or黄)  
× 1枚

裁断線：——  
出来上がり線：——  
ノッチ（合印）：○



# 8号帆布 & 本革底の ポートショルダー

表底 (1.5mm厚の革・赤or黄) × 1枚

裏底 (綿厚織79号・赤or黄) × 1枚

※裏底の裏面に接着芯を貼る(縫い代は除く)



8号帆布 & 本革底の  
ボートショルダー

表本体 (8号帆布・  
グレーチェックorブラックウオッチ) × 2枚

Copyright ©babylock

8mmの切り込みを入れる

8号帆布 & 本革底の  
ボートショルダー

表ファスナー  
裏ファスナー

Copyright ©babylock



8mmの切り込みを入れる

スナーマチ (11号帆布・赤or黄) × 2枚

スナーマチ (綿厚織79号・赤or黄) × 2枚

# 8号帆布 & 本革底の ボートショルダー

裏本体 (綿厚織79号・赤or黄) × 2枚

Copyright ©babylock

8mmの切り込みを入れる

8mmの切り込みを入れる

