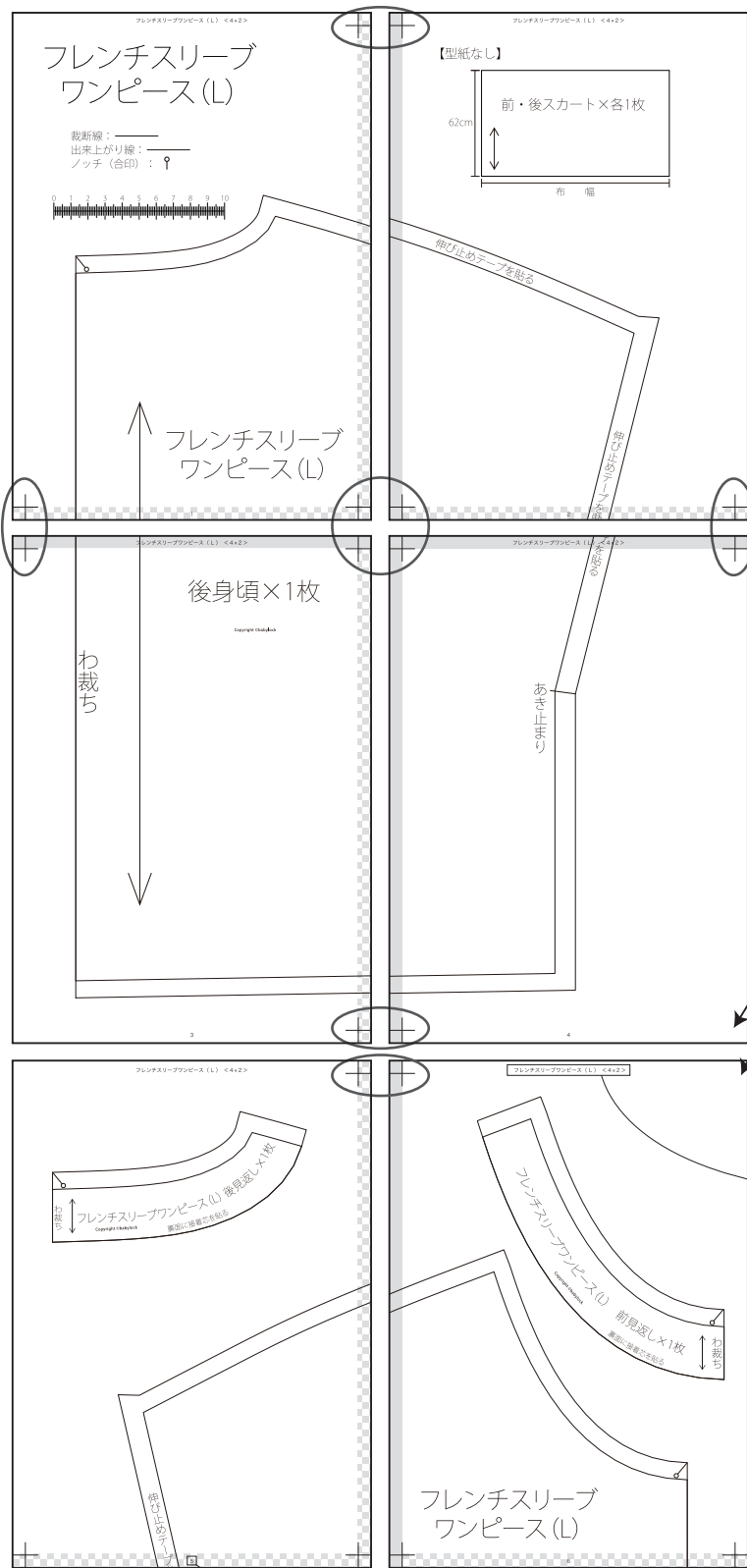


# 【型紙の使い方】

縮小・拡大などせずにA4サイズの紙に必ず「100%」で印刷しましょう。

PDFデータの1ページ目に10cmの定規が印刷されていますので、実寸で印刷されているか必ず確認しましょう。

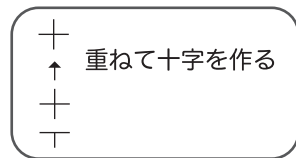


## ◆パターンのつなぎ(貼り)方

- 1、を参考に余白部分をカットし、角の印を合わせて貼り合わせる。
- 2、裁断線でカットする。

のりしろ

余白 (重なると線が見えなくなるのでカットすると良い)

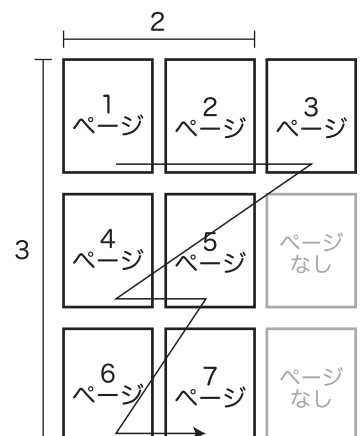


※角に十印がない場合は貼り合わせが不要です。

## ■この作品のパターンの並べ方

丸底バケツバッグ <3×3>

<3×3>  
タテの数 ヨコの数



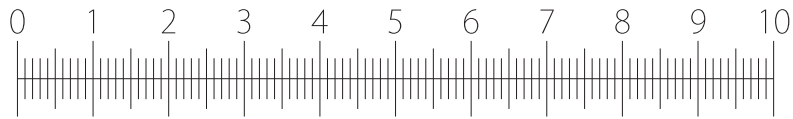
5

ページ番号

# 本革の丸底バケツバッグ

デザイン: 藤野 美帆さん (coci)

<サイズ: 縦23×横31.4×直径20cm>



本革の丸底バケツ  
内ポケット (帆布)

Copyright ©babylock



裁断線：——

出来上がり線：——

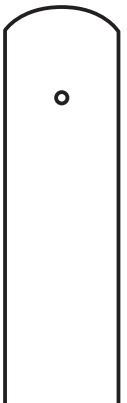
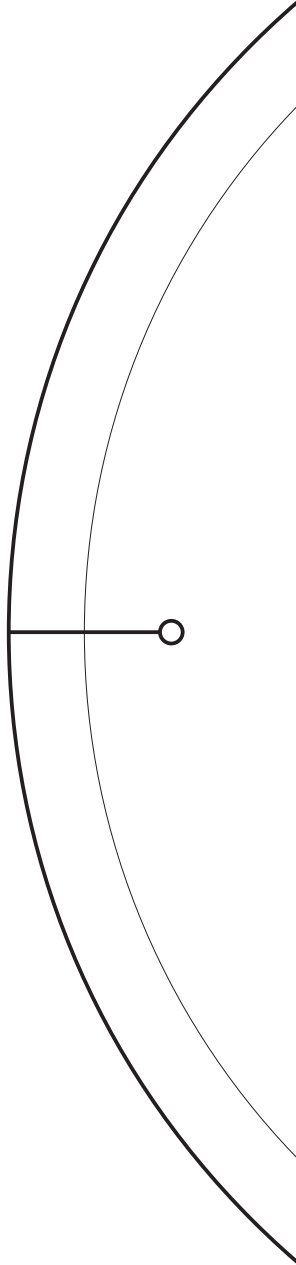
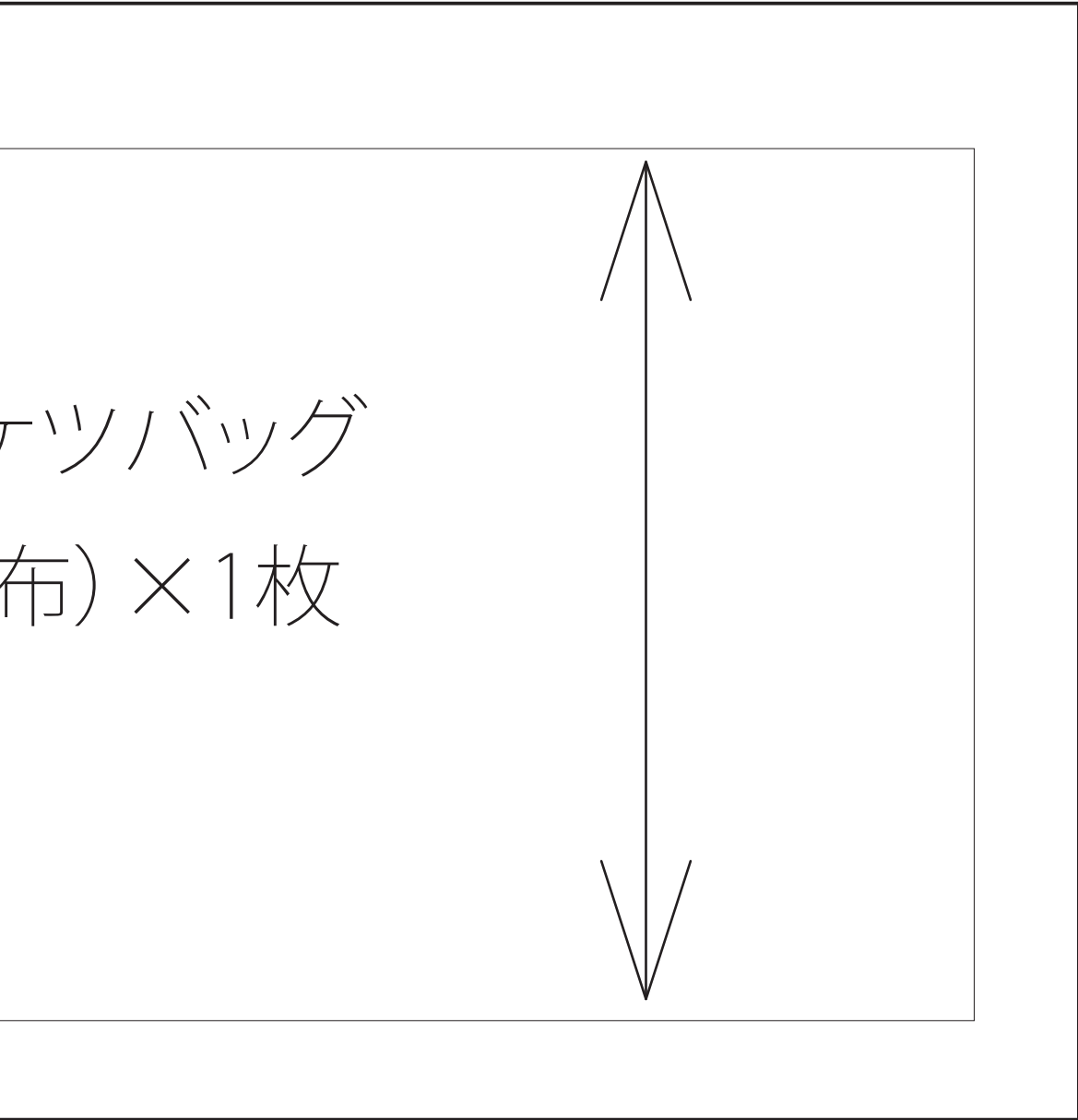
ノッチ（合印）：○

○ ループ(革B) ×1枚 ○

○ タブA(革A) ×1枚

タブB(革A) ×1枚 ○

○ 移動カンタブ (革B) ×1枚 ○



# 本革の丸底バケツバッグ

表・底(革A) × 1枚

裏・底(帆布) × 1枚

Copyright ©babylock

タブ  
付け  
位置

本革の丸底バケツ  
表・本体(革A) ×

Copyright ©babylock

バケツバッグ  
) × 2枚

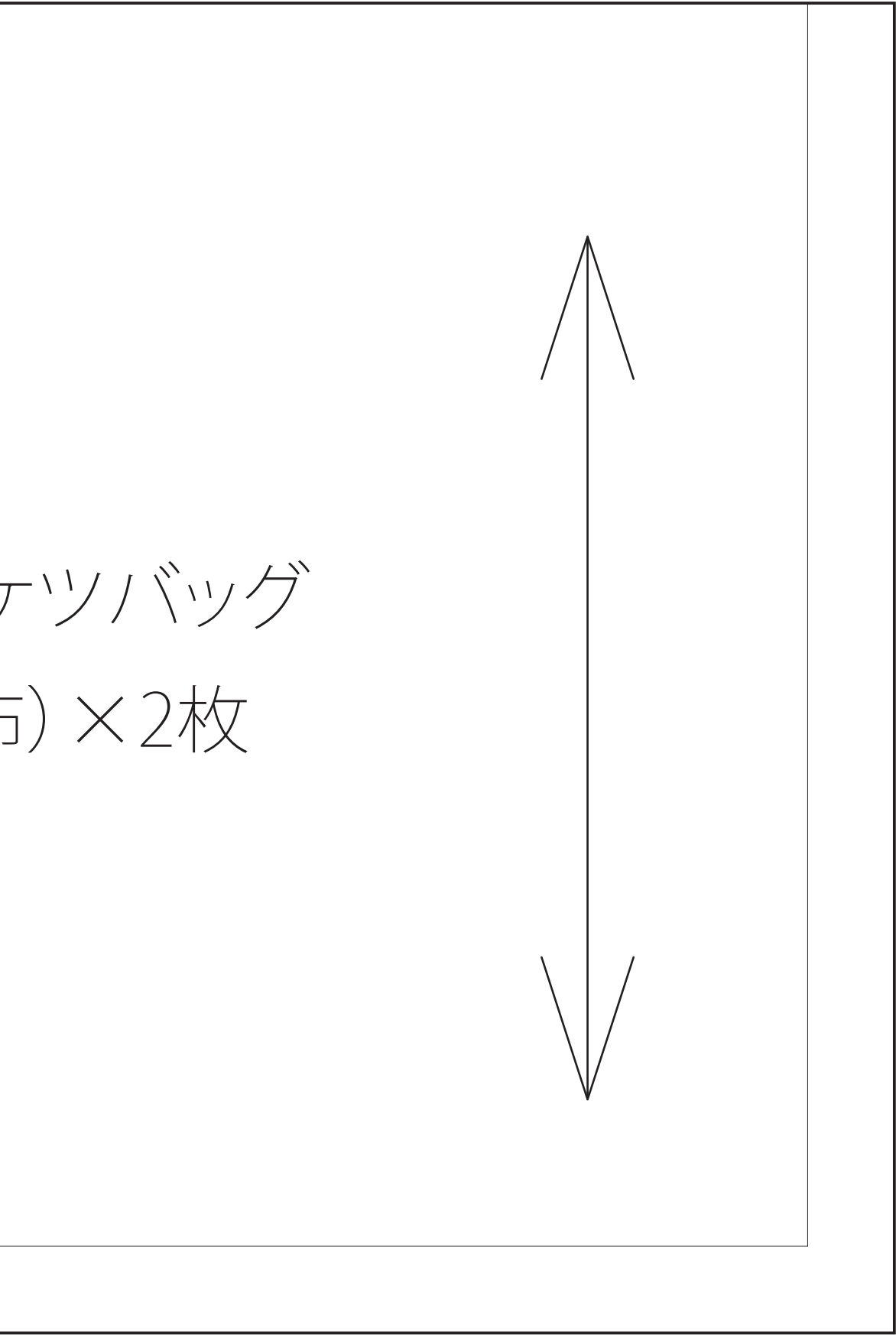
本革の丸底バケツバッグ 肩ひも(革B) × 1枚

Copyright ©Babylock

本革の丸底バケツ  
裏・本体(帆布)

Copyright ©babylock





バケツバッグ  
(5) × 2枚

