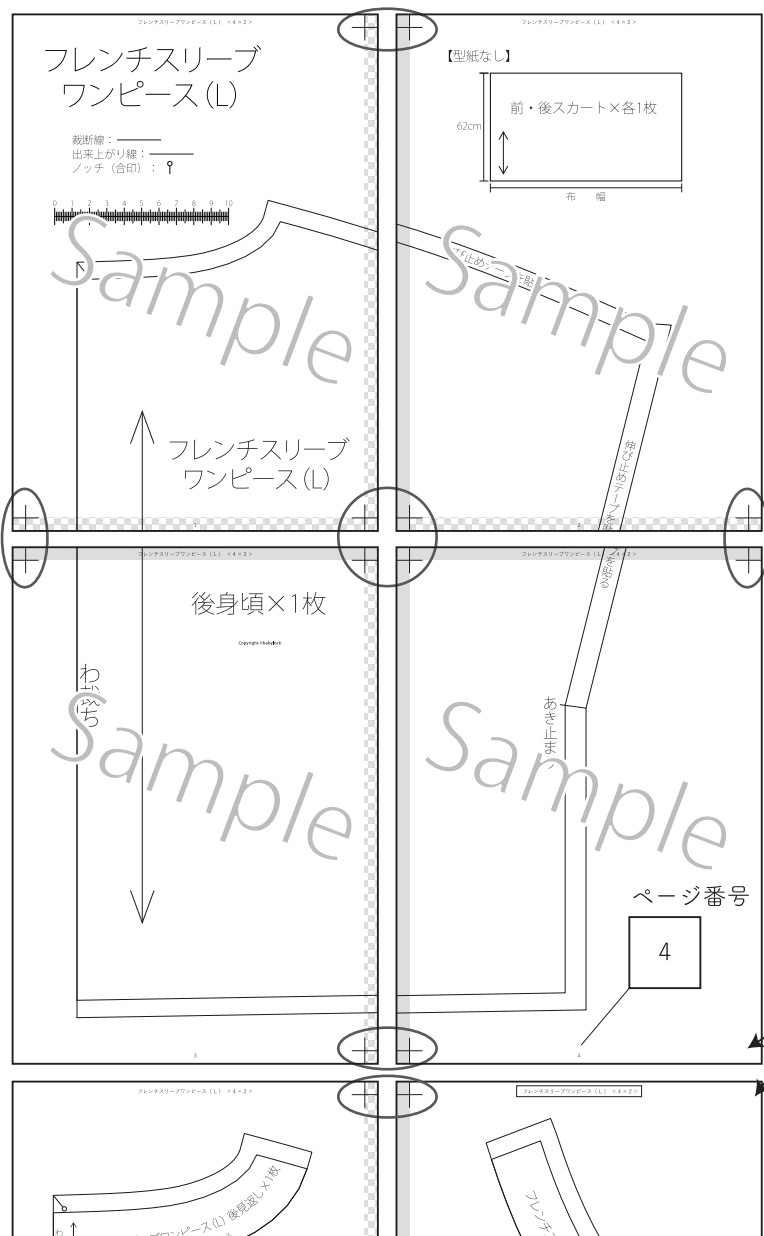


# 【型紙の使い方】

縮小・拡大などせずにA4サイズの紙に必ず「100%」で印刷しましょう。

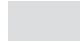
PDFデータの1ページ目に10cmの定規が印刷されていますので、実寸で印刷されているか必ず確認しましょう。

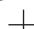


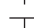


## ◆パターンのつなぎ(貼り)方

- 1、図を参考に余白部分をカットし、角の印を合わせて貼り合わせる。
- 2、裁断線でカットする。

 のりしろ

 余白 (重なると線が見えなくなるのでカットすると良い)

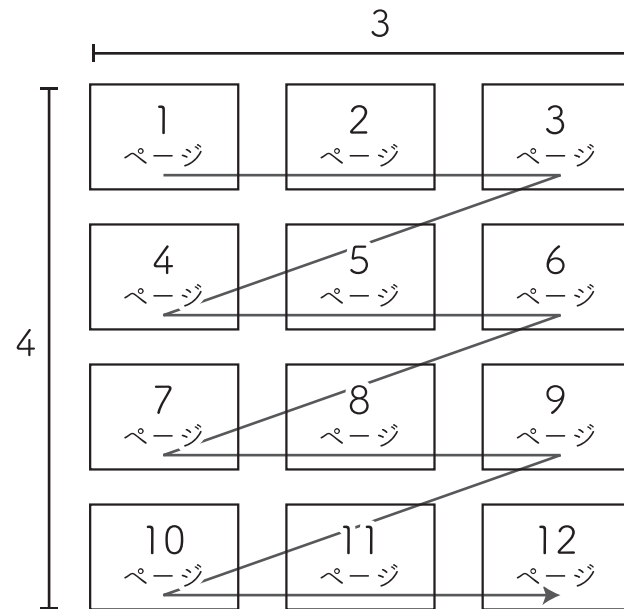
  
  
  
  
 重ねて十字を作る

※角に十印がない場合は貼り合わせが不要です。

## ■この作品のパターンの並べ方

クルーネック Tシャツ (LL サイズ) <4×3>

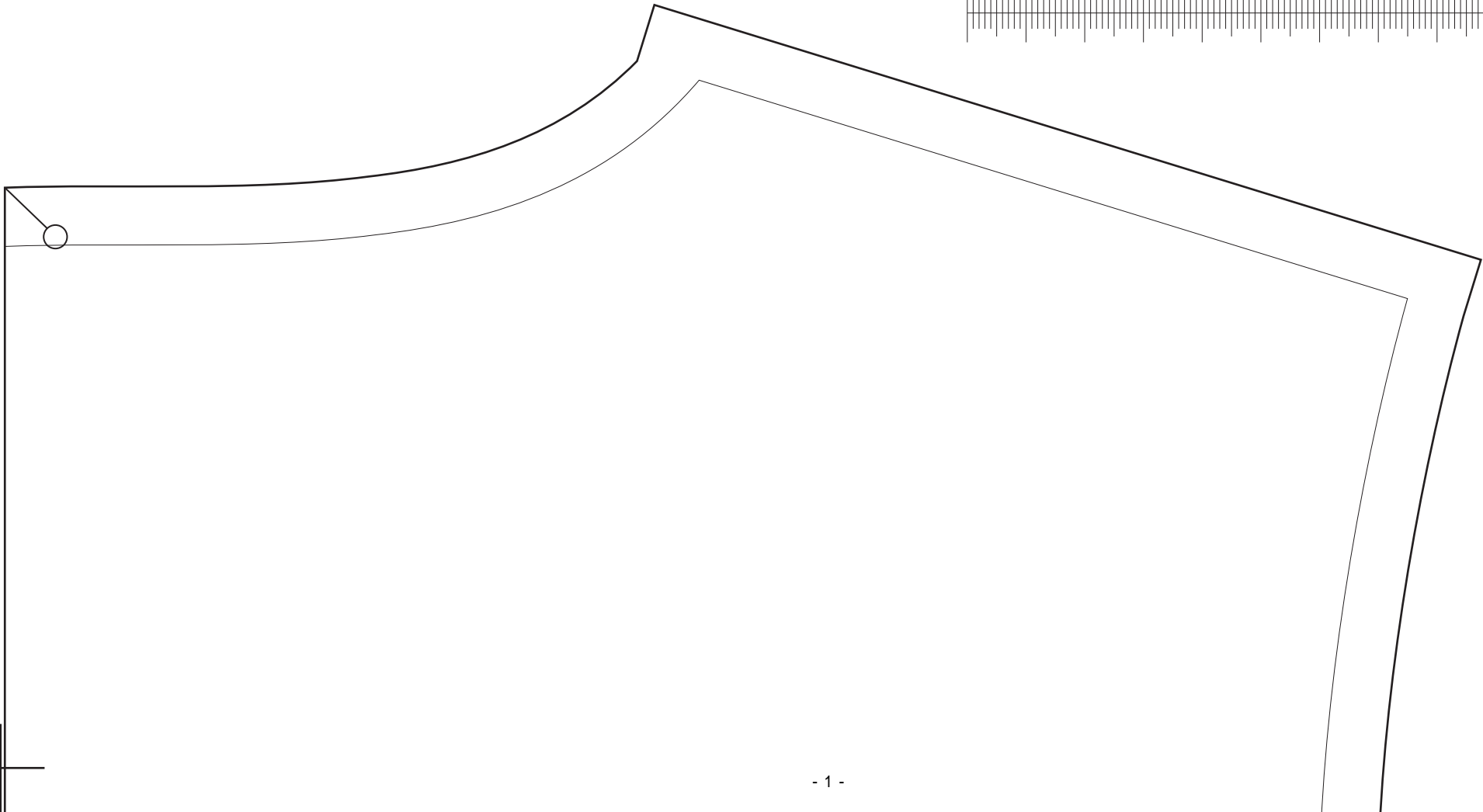
< 4 × 3 >  
 タテの数 ヨコの数



# クルーネックTシャツ

<LLサイズ>

出来上がりサイズ:バスト118cm 着丈 63cm

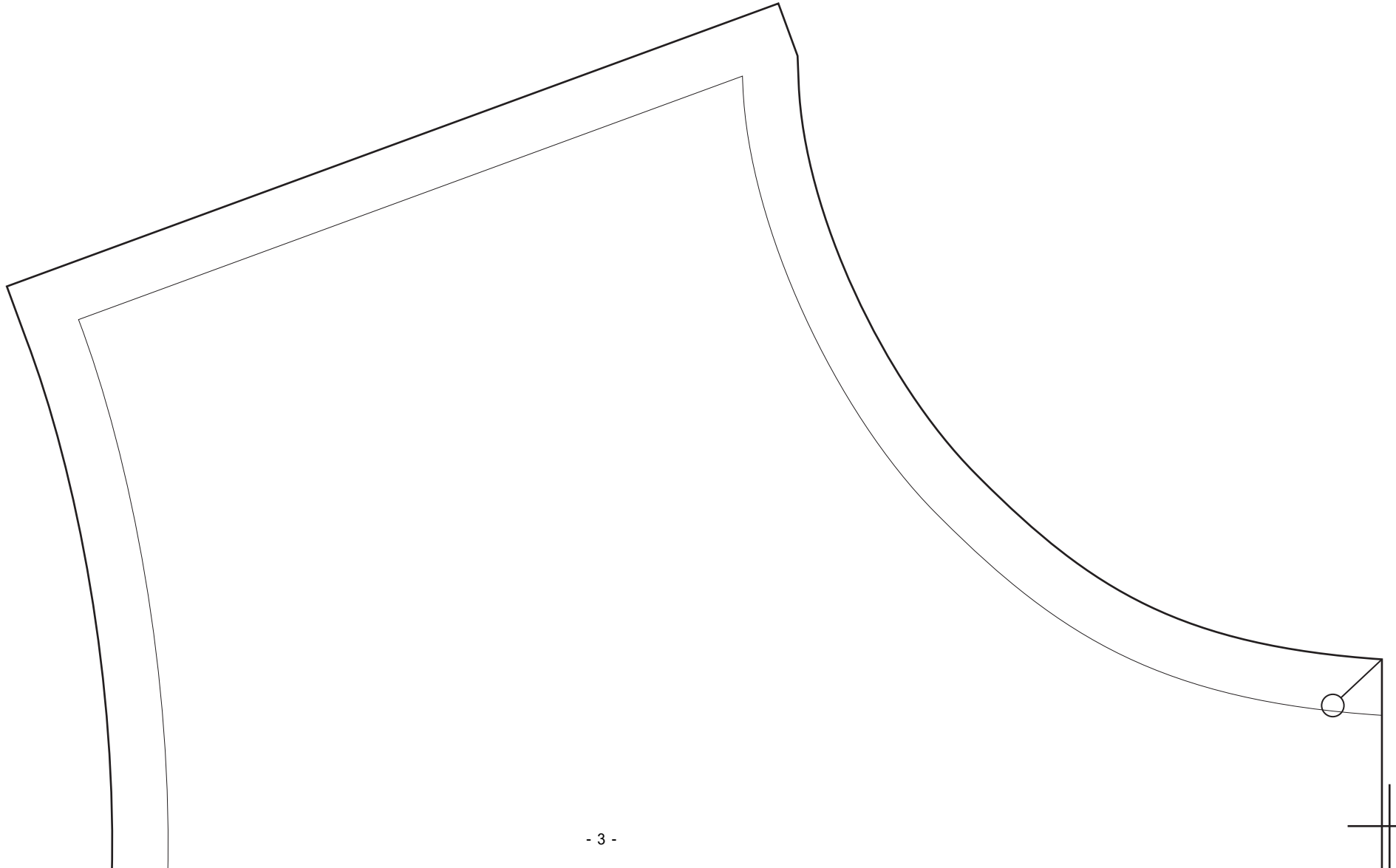


裁断線：——  
出来上がり線：——  
ノッチ（合印）：○

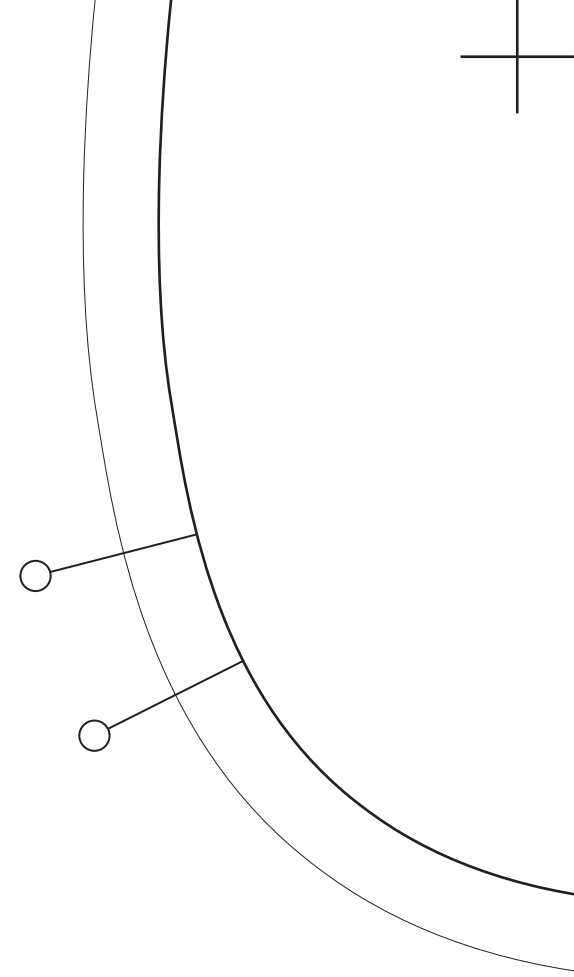
割



クルーネックTシャツ



わ  
裁  
ち



クルーネックTシャツ  
(LLサイズ)  
後身頃×1枚

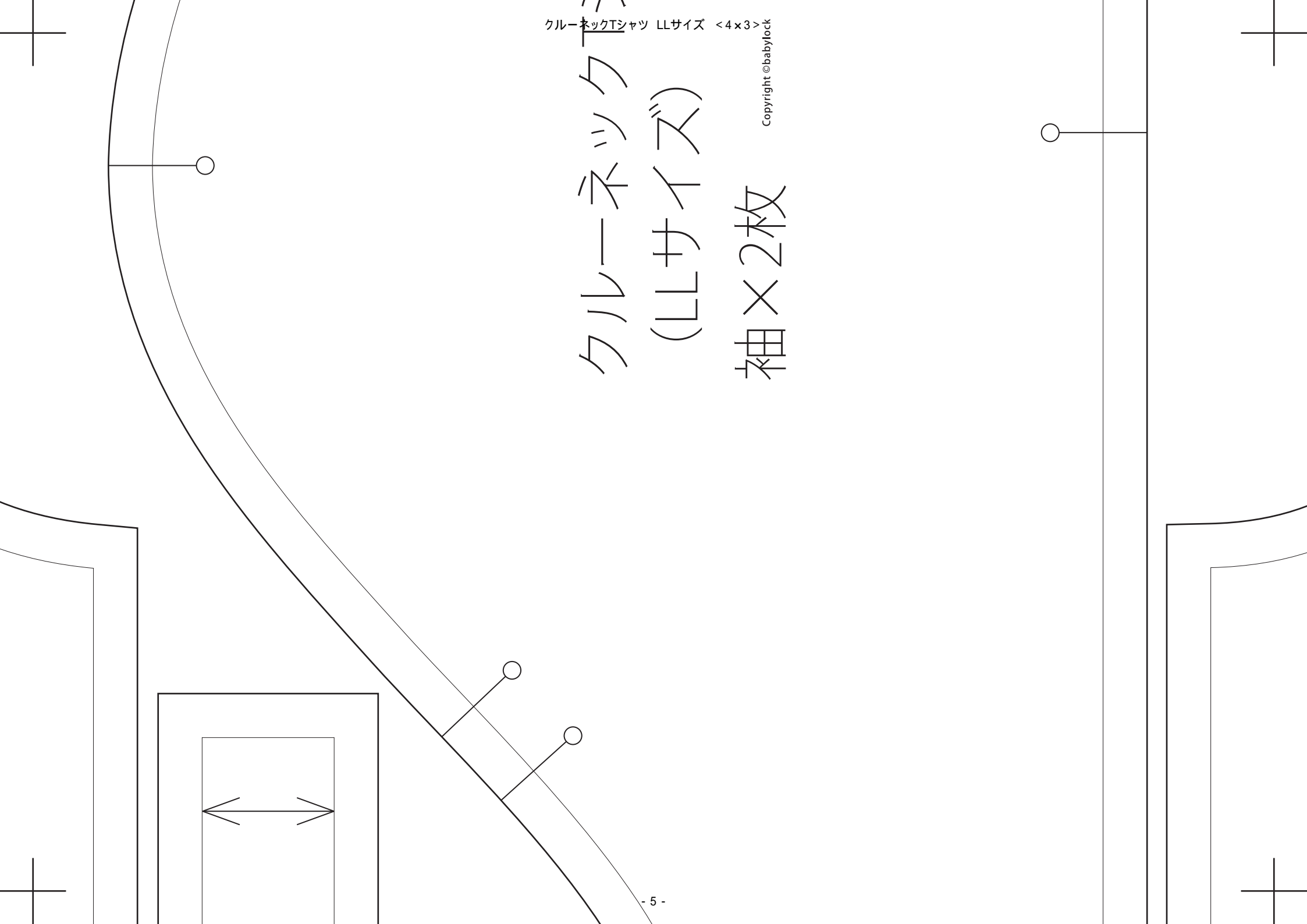
Copyright ©babylock

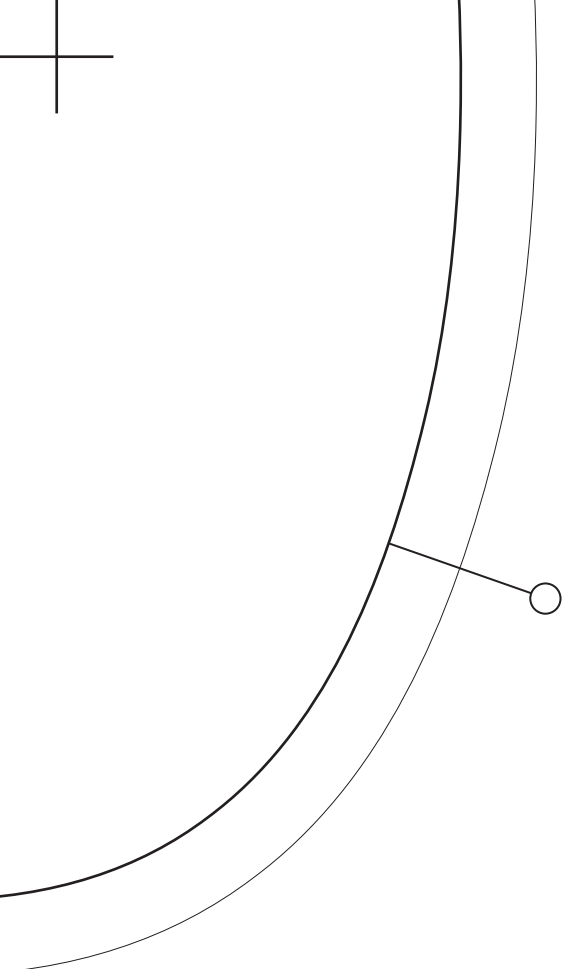
クルーネックTシャツ LLサイズ <4×3>

# クルーネックTシャツ (LLサイズ)

## 袖×2枚

Copyright © babylock



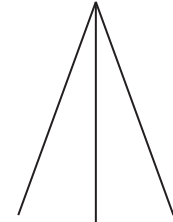


わ  
裁  
ち

クルーネックTシャツ  
(LLサイズ)

前身頃×1枚

Copyright ©babylock





袖リブ×2枚

Copyright ©babylock

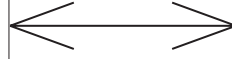


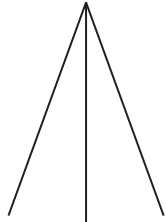
クルーネックTシャツ LLサイズ <4×3>

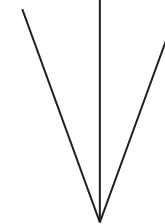
後

衿リブ×1枚

Copyright ©babylock







クルーネックTシャツ (LLサイズ)

クルーネックTシャツ  
(LLサイズ)

お裁ち

