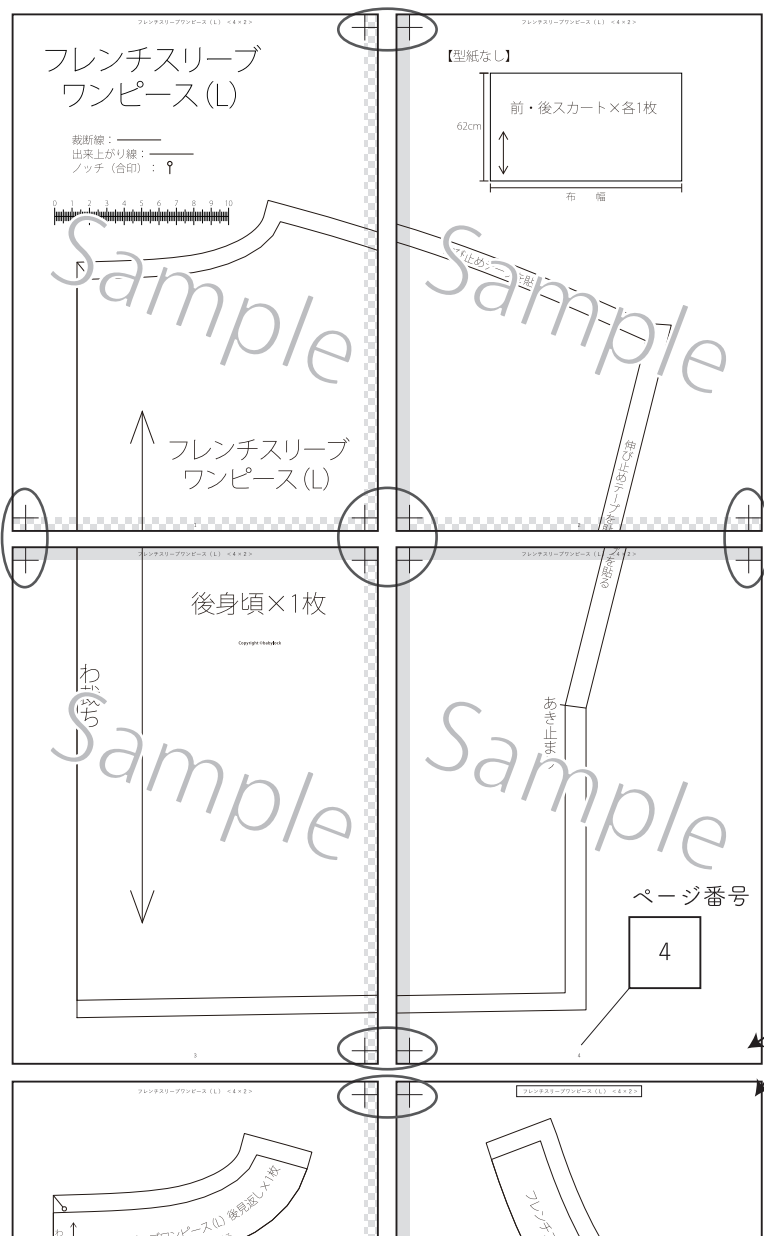


【型紙の使い方】

縮小・拡大などせずにA4サイズの紙に必ず「100%」で印刷しましょう。

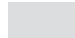
PDFデータの1ページ目に10cmの定規が印刷されていますので、実寸で印刷されているか必ず確認しましょう。




◆パターンのつなぎ(貼り)方

- 1、図を参考に余白部分をカットし、角の印を合わせて貼り合わせる。
- 2、裁断線でカットする。

 のりしろ

 余白 (重なると線が見えなくなるのでカットすると良い)

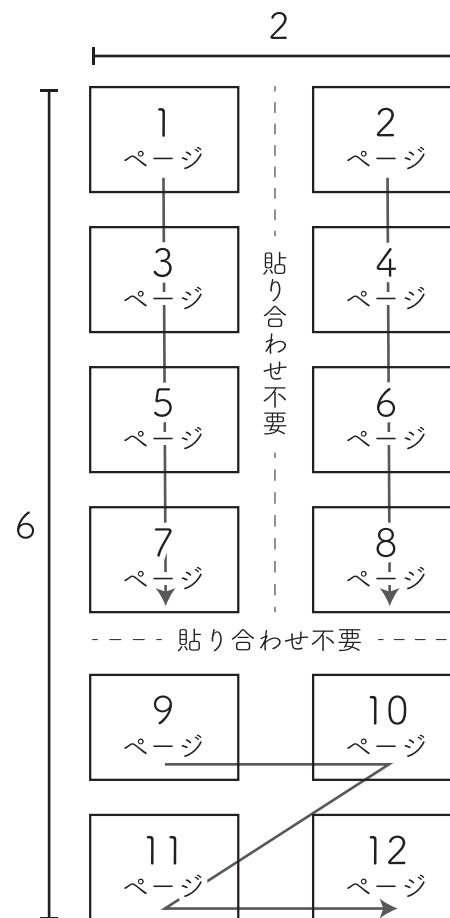
 重ねて十字を作る

※角に十印がない場合は貼り合わせが不要です。

■この作品のパターンの並べ方

クルーネックTシャツ (Mサイズ) <6×2>

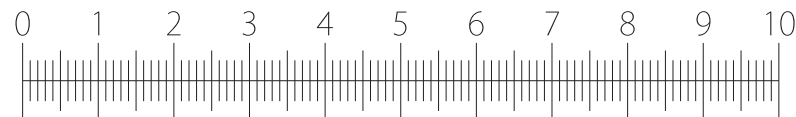
< 6 × 2 > _____
タテの数 ヨコの数



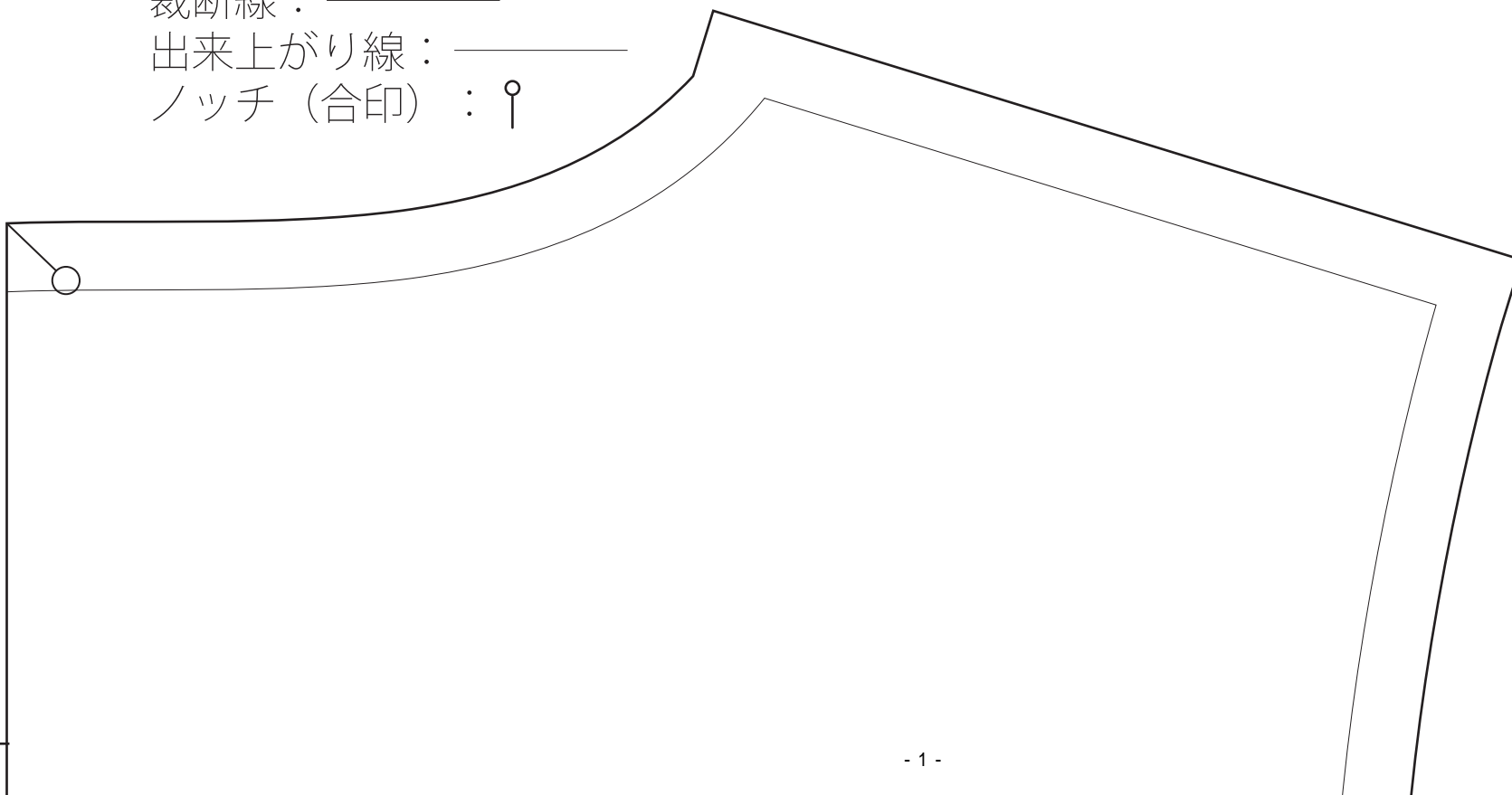
クルーネックTシャツ

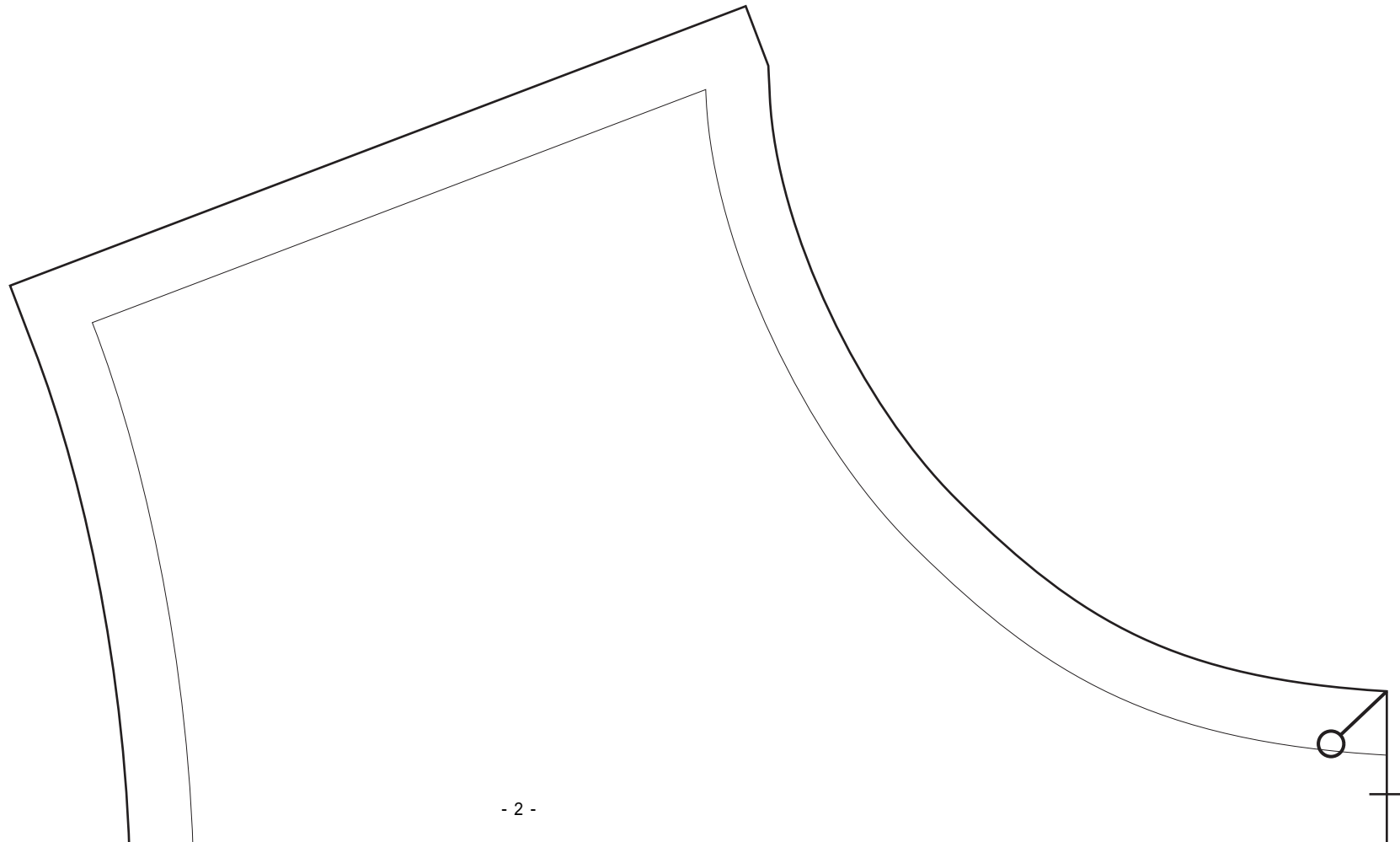
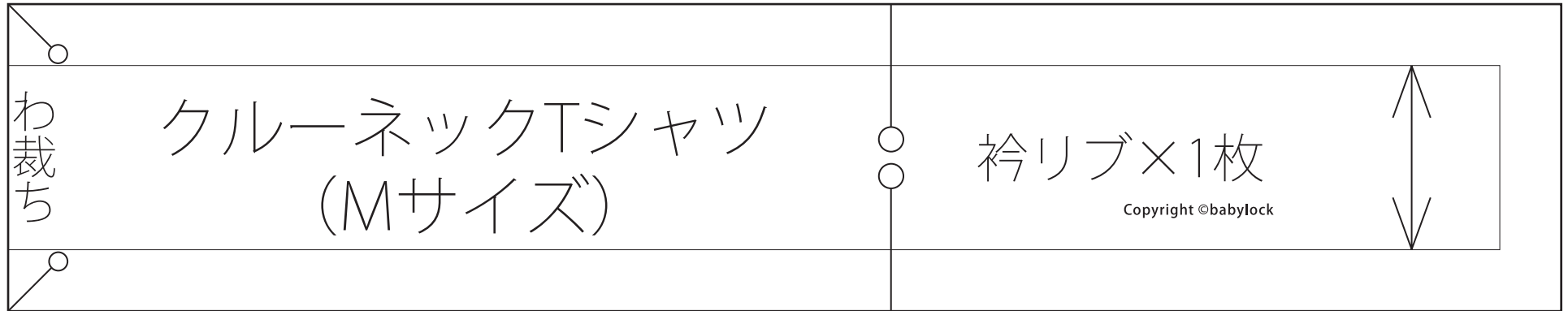
<Mサイズ>

出来上がりサイズ:バスト102cm 着丈 59cm



裁断線 : ———
出来上がり線 : ———
ノッチ (合印) : ∩

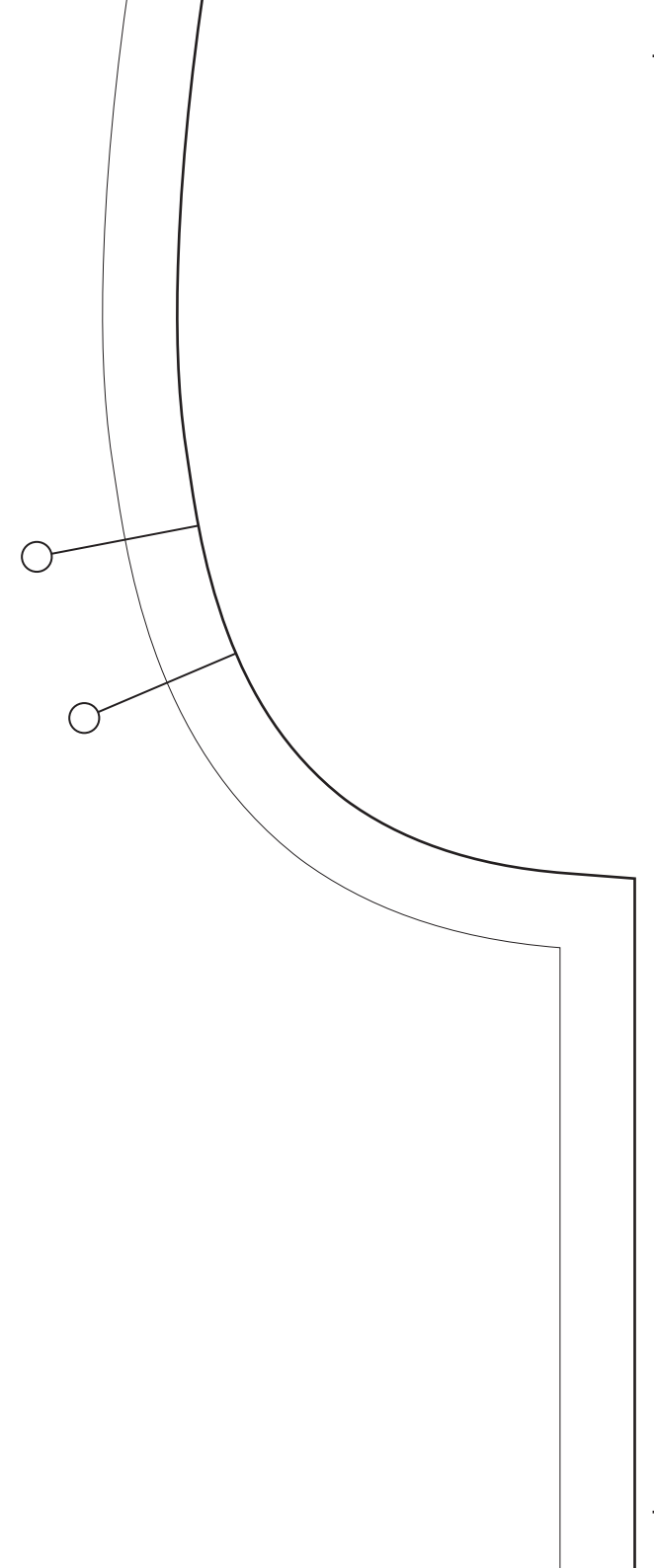




わ
裁
ち

クルーネックTシャツ
(Mサイズ)
後身頃×1枚

Copyright ©babylock

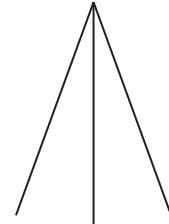


わ
裁
ち

クルーネックTシャツ
(Mサイズ)

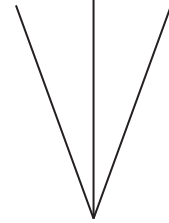
前身頃×1枚

Copyright ©babylock

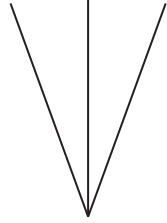


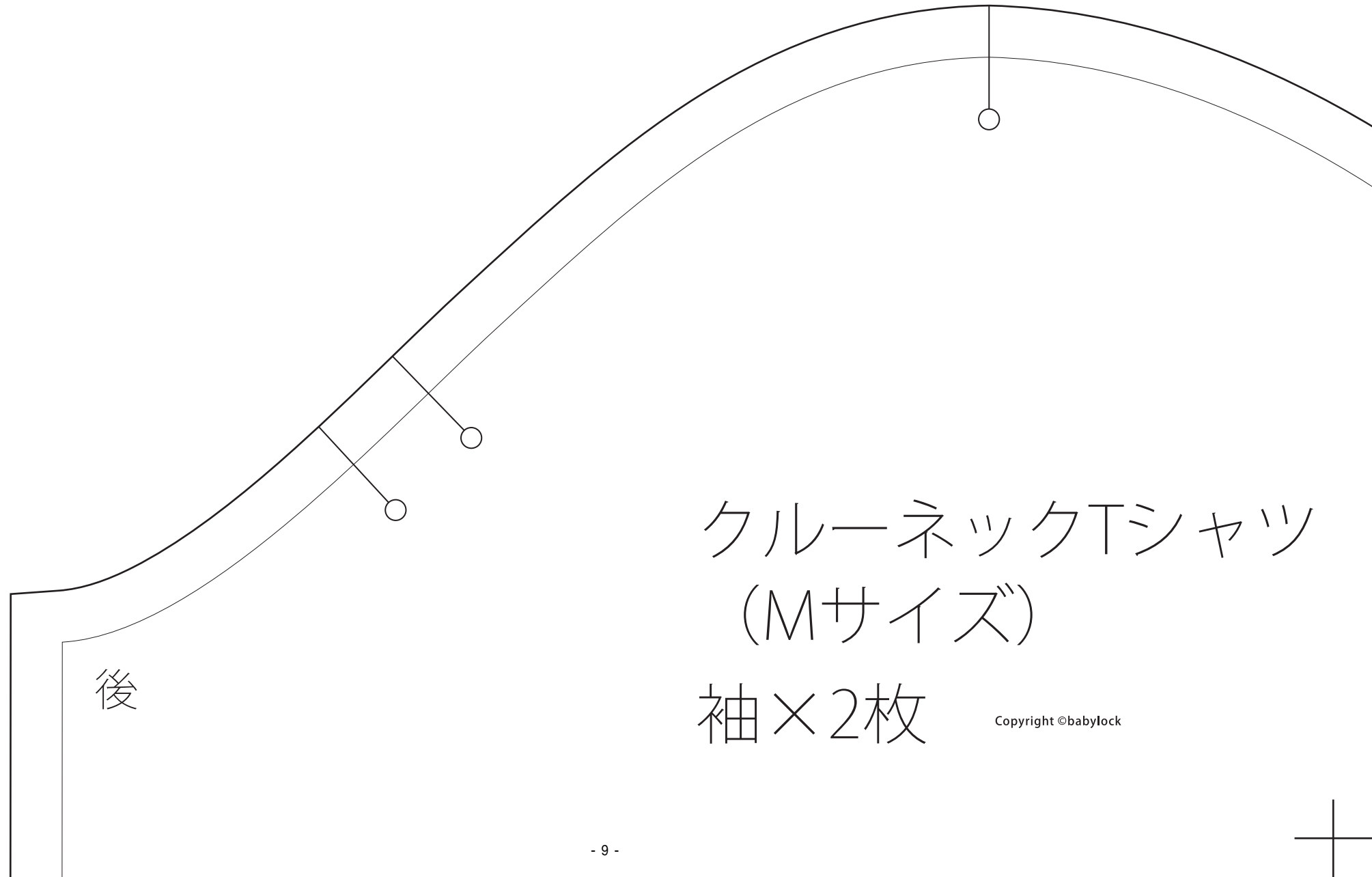
クルーネックTシャツ Mサイズ <6×2>

クルーネックTシャツ Mサイズ <6×2>



クルーネックTシャツ Mサイズ <6×2>



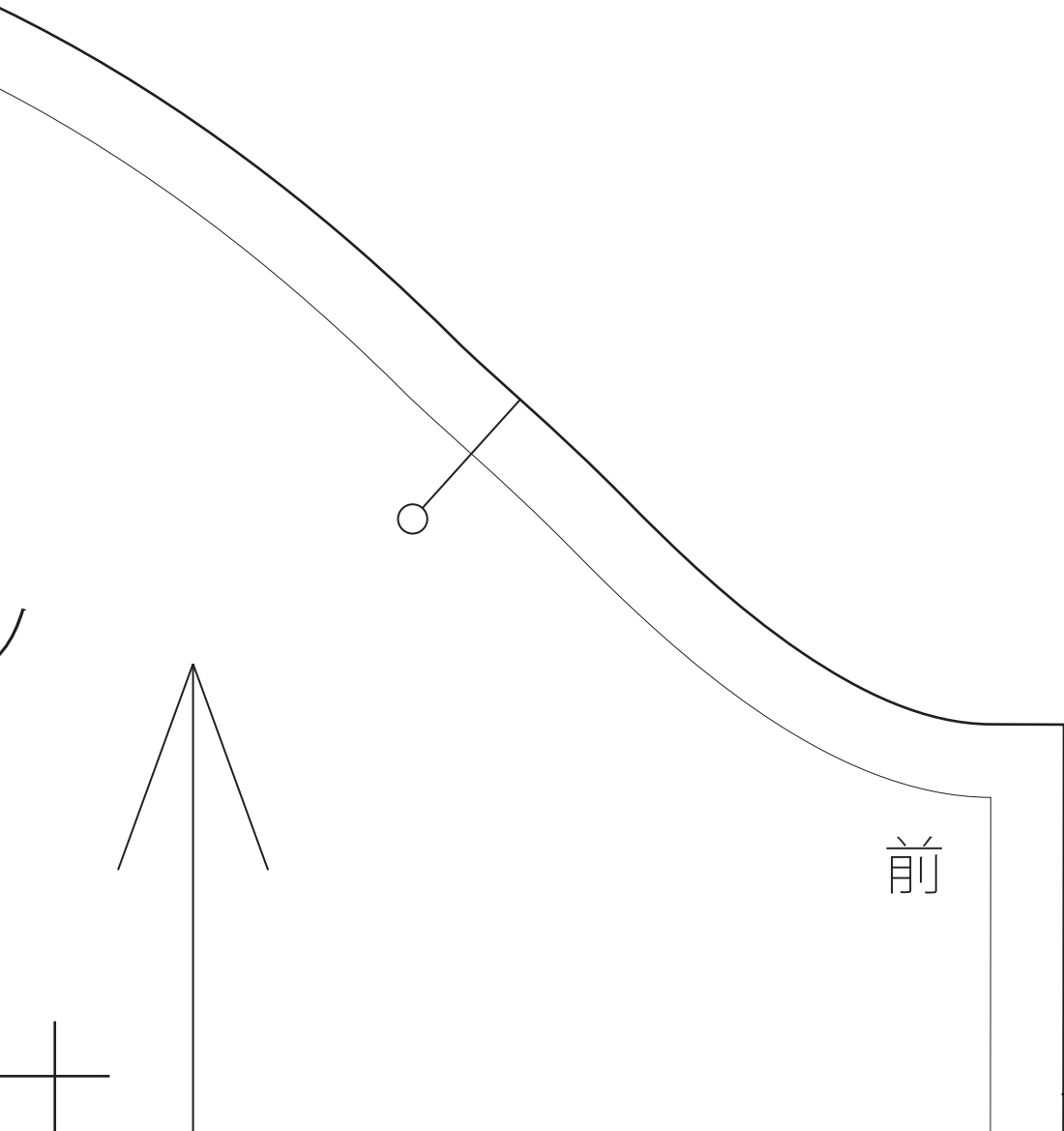


後

クルーネックTシャツ
(Mサイズ)

袖×2枚

Copyright ©babylock



前

10 -

クルーネックTシャツ Mサイズ <6×2>

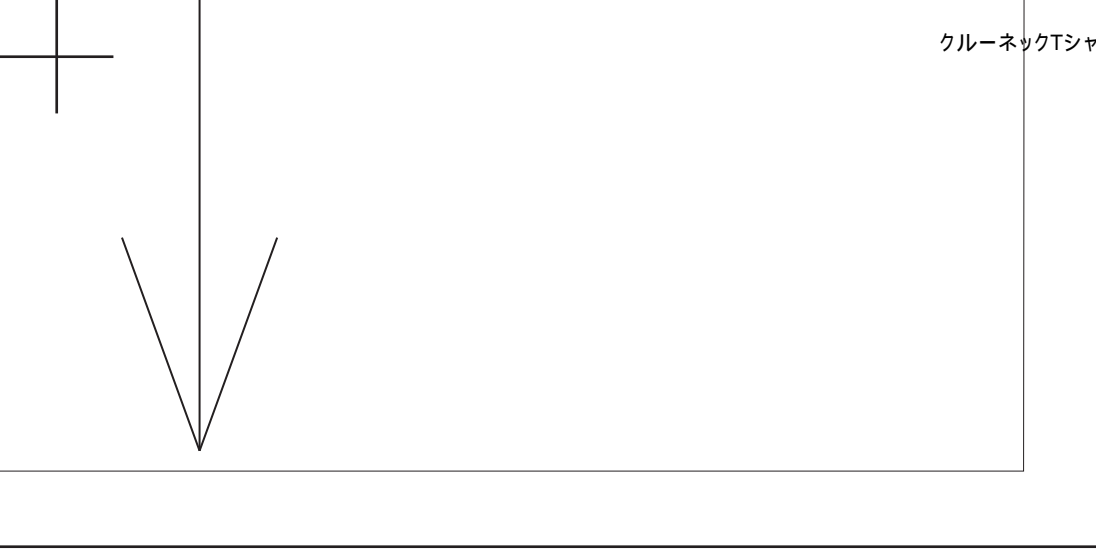


クルーネックTシャツ (Mサイズ)



袖リブ>

クルーネックTシャツ Mサイズ <6×2>



ブ×2枚

Copyright ©babylock



この作品の型紙・作り方レシピの販売・転載、ならびにこれらを用いた完成品の販売を禁じます。

202209ver.1