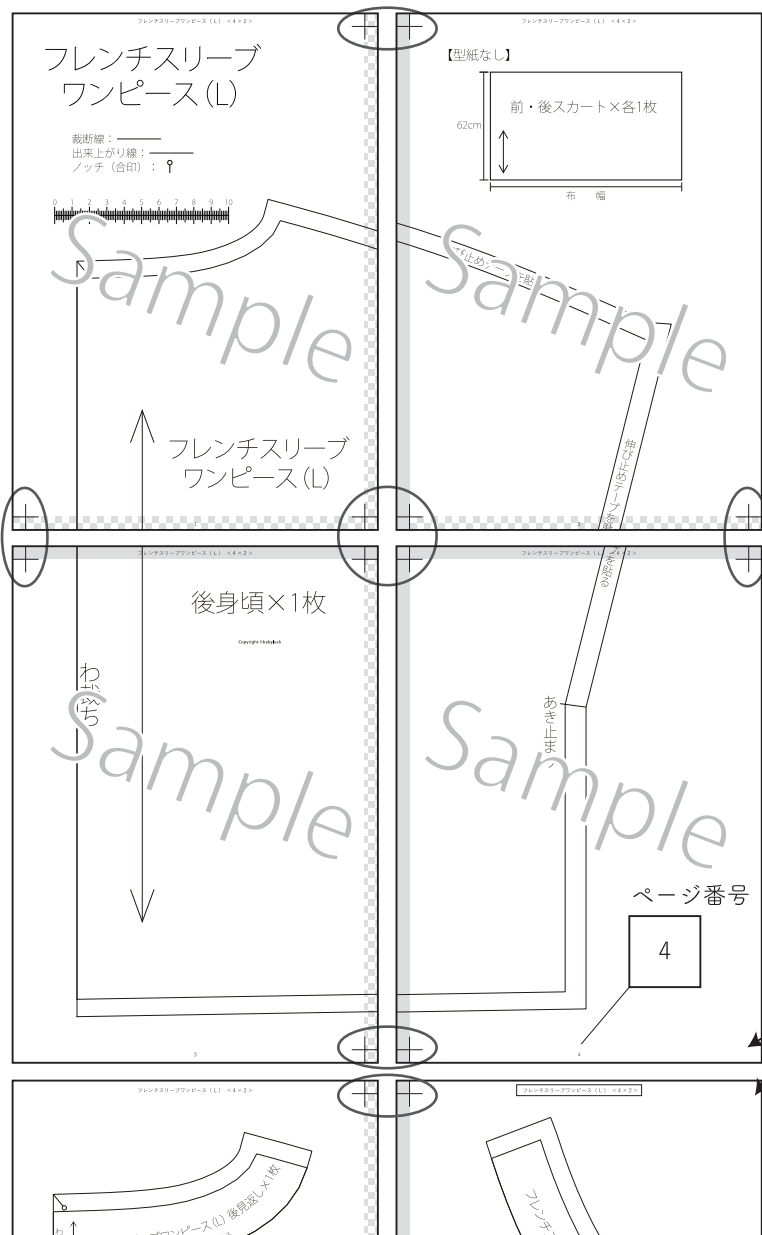


# 【型紙の使い方】

縮小・拡大などせずにA4サイズの紙に必ず「100%」で印刷しましょう。

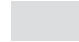
PDFデータの1ページ目に10cmの定規が印刷されていますので、実寸で印刷されているか必ず確認しましょう。

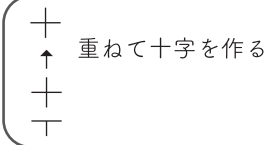


## ◆パターンのつなぎ(貼り)方

- 1、図を参考に余白部分をカットし、角の印を合わせて貼り合わせる。
- 2、裁断線でカットする。

 のりしろ

 余白 (重なると線が見えなくなるのでカットすると良い)



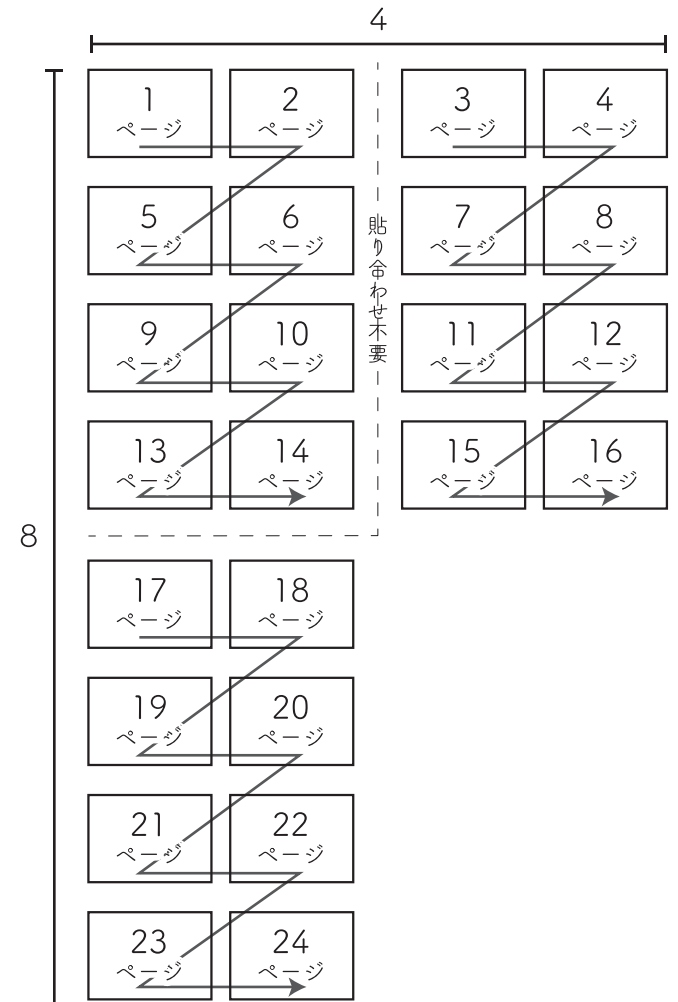
※角に十印がない場合は貼り合わせが不要です。

## ■この作品のパターンの並べ方

ラグランパーカー (LL) <8×4>

< 8 × 4 >

タテの数 ヨコの数

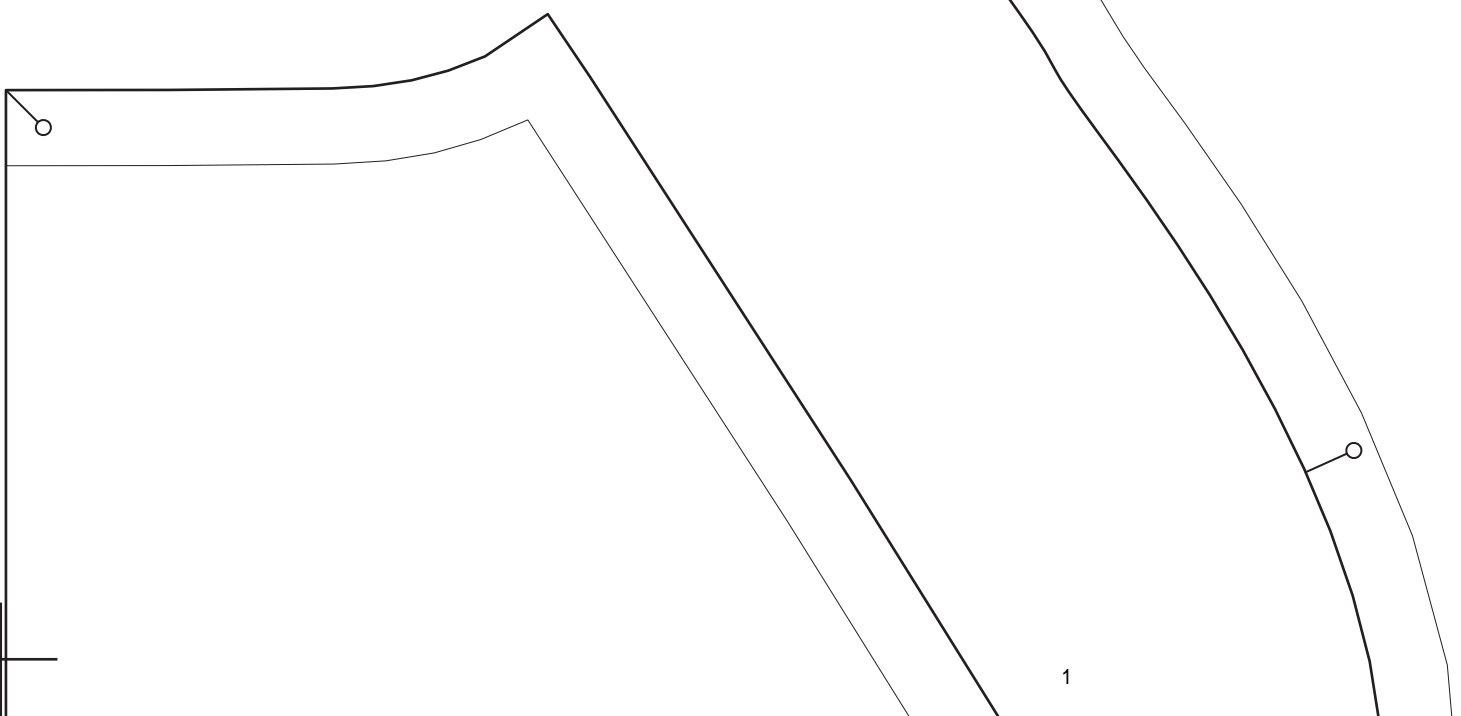
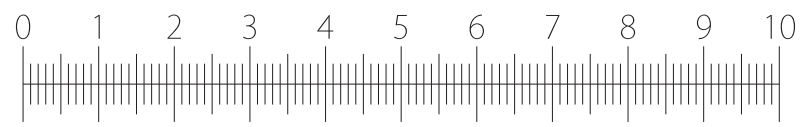


# ロックミシン1台で作る ラグランパーカー

LLサイズ

<レディースLL/メンズL>

出来上がりサイズ:バスト116cm 着丈69cm



フード裏  
裏毛ニットまたは柄ニット  
×2枚

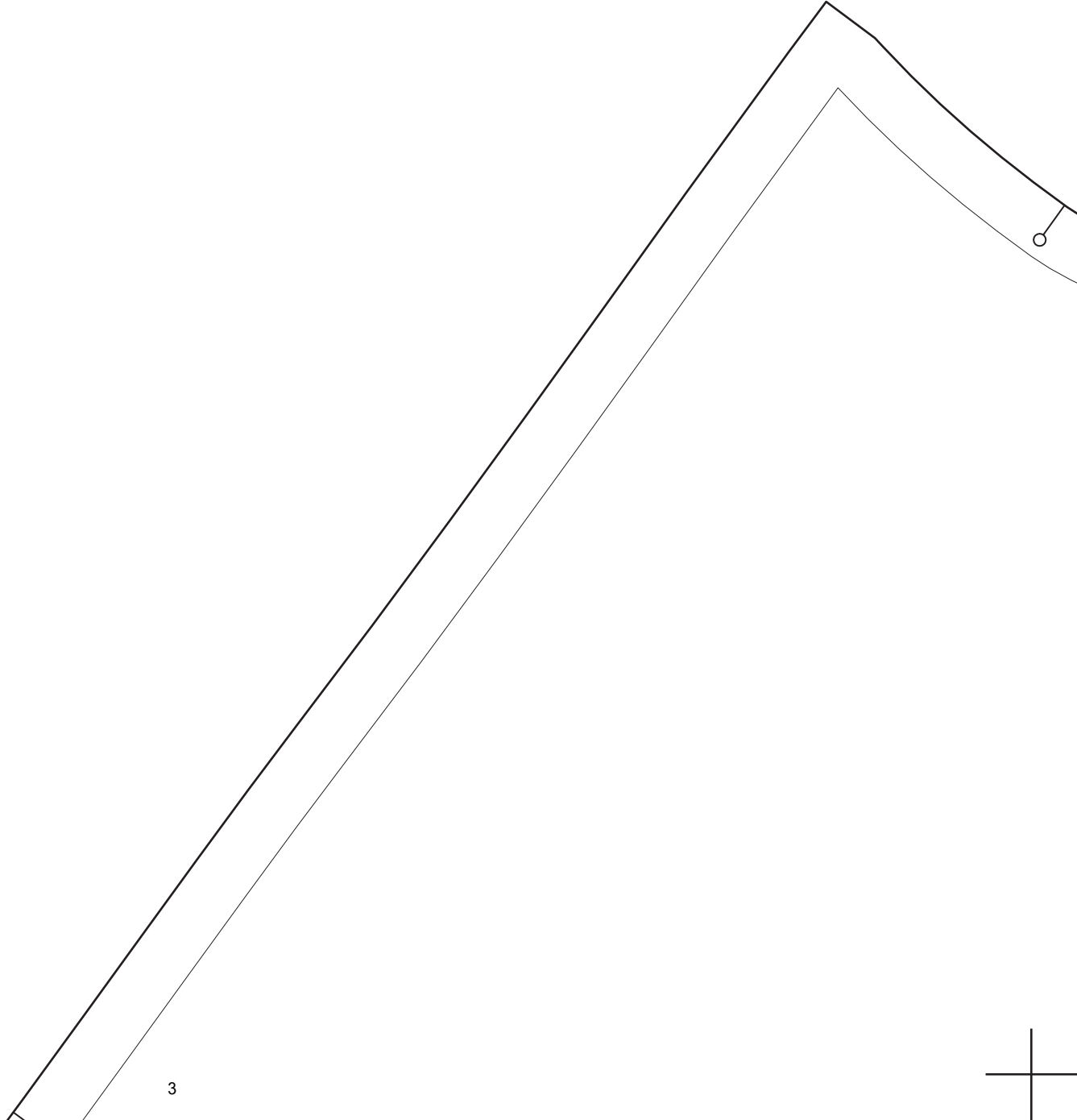
Copyright ©babylock

ロツクミシン1台で作る  
ラグランパーカー

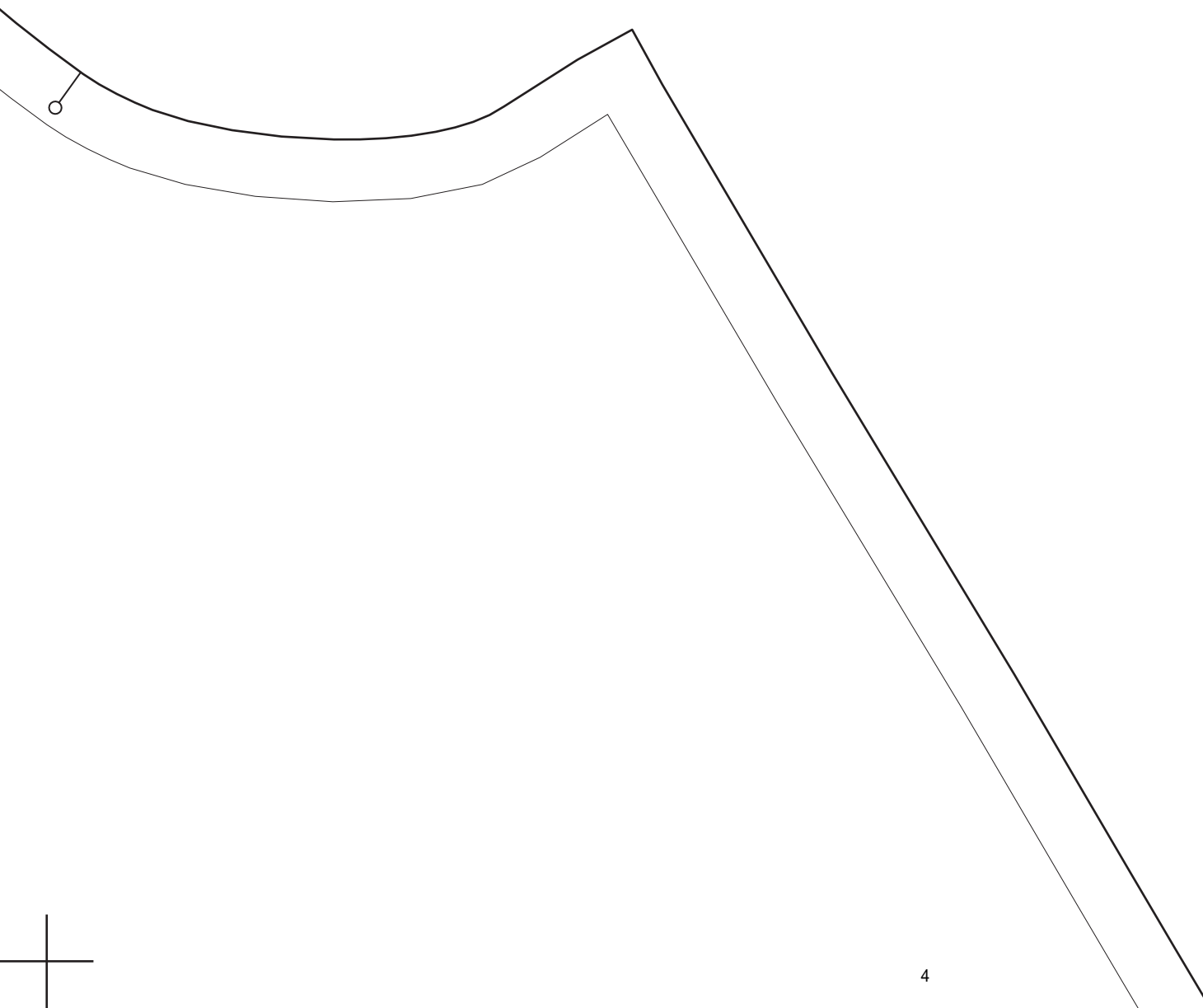
(LL)

裁断線：——  
出来上がり線：——  
ノッチ（合印）：∩

ラグランパーカー(LL) <8×4>

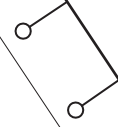
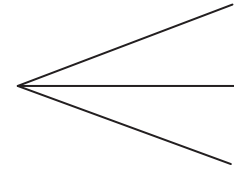


3



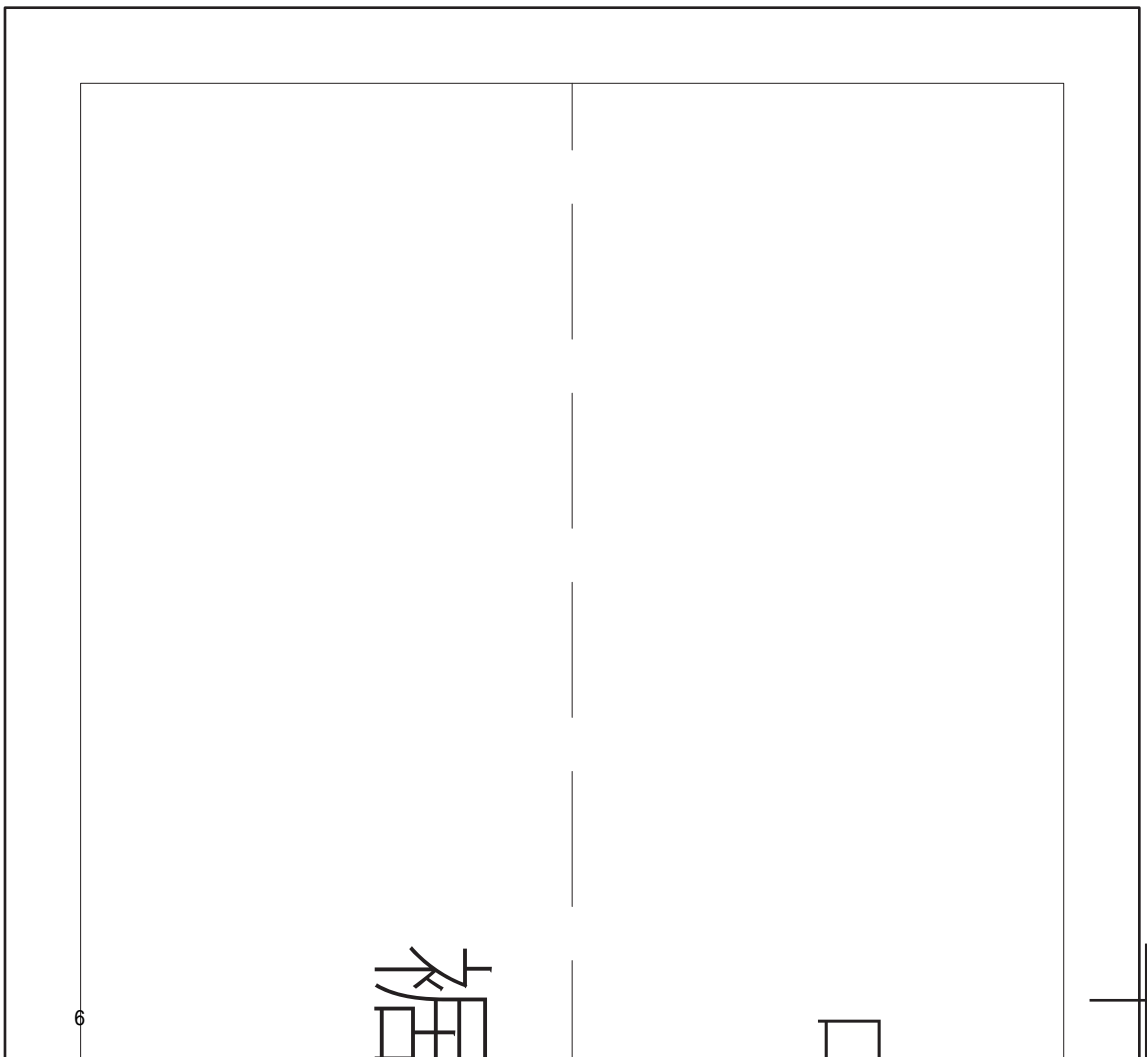
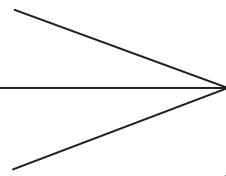
ラグランパーカー(LL) <8×4>

1  
(R)  
)



わ  
裁  
ち

ラグランパーカー(LL) <8×4>



6

袖



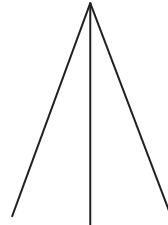
ラグランパーカー(LL) <8×4>

後

ロックミシン1台で作るラグラン



ラグランパーカー(LL) <8×4>



前

ランパーカー(LL)

ロックミシン1台で作る  
ラグランパーカー  
(LL)

後身頃(裏毛ニット)×1枚

ロツクミシン1台で作るラグランパー  
(LL)

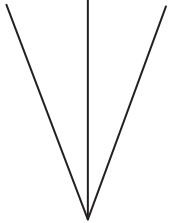
裾リブ(ヌパン)ライヌニット

Copyright ©babylock

袖(裏毛ニット)×2枚

Copyright ©babylock

ラグランパーカー(LL) <8×4>

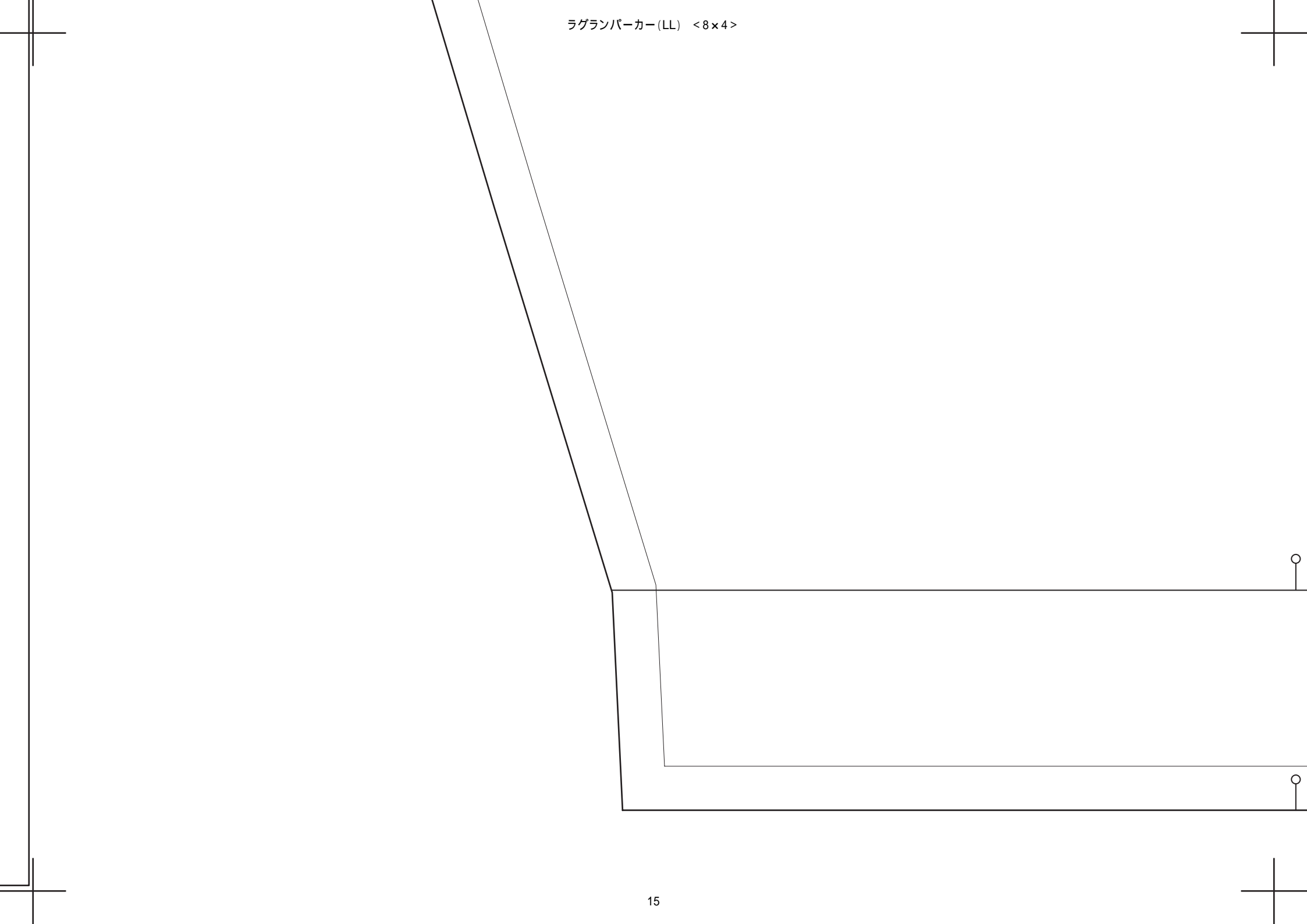


パイパーカー

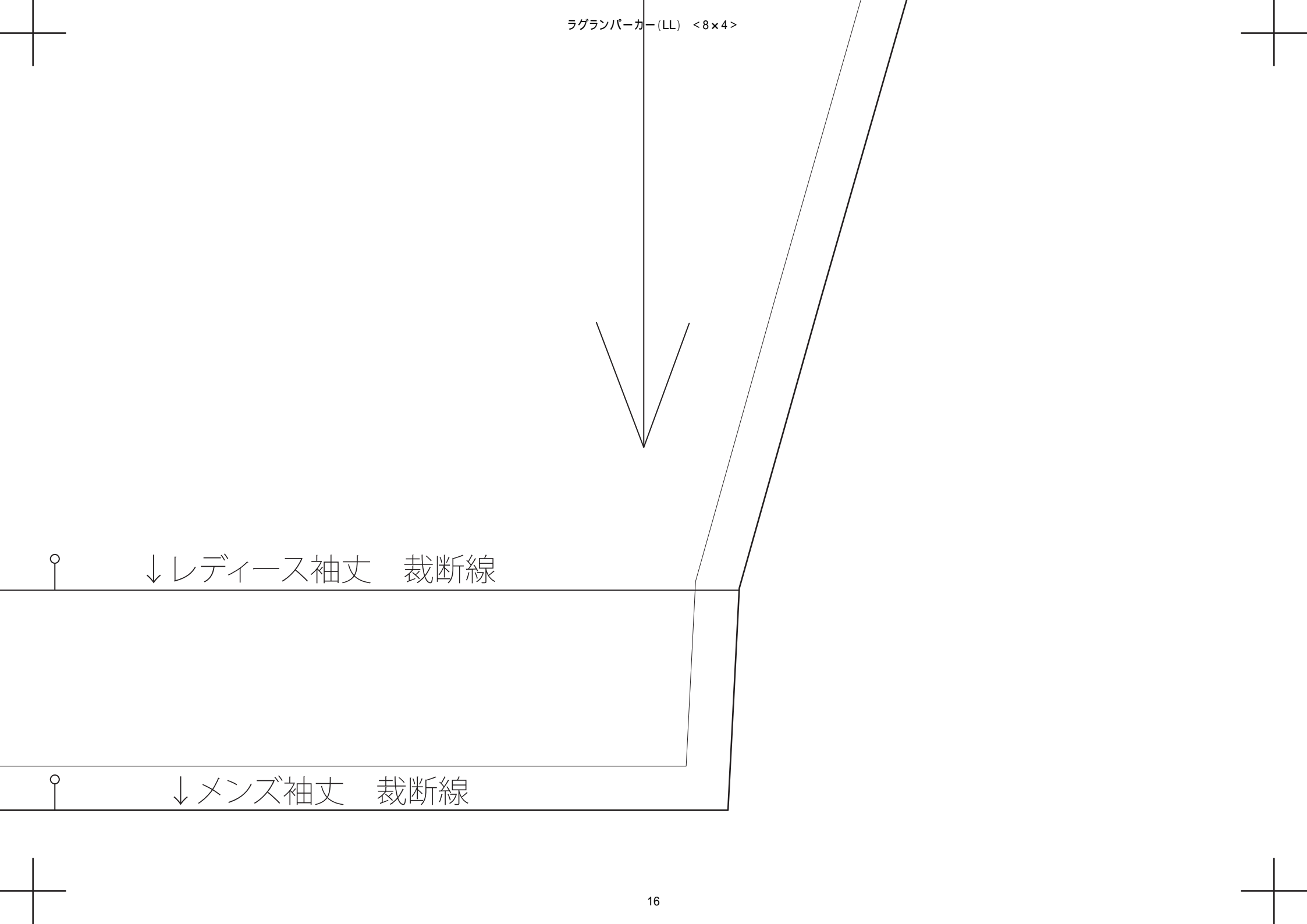
ボトム)×2枚



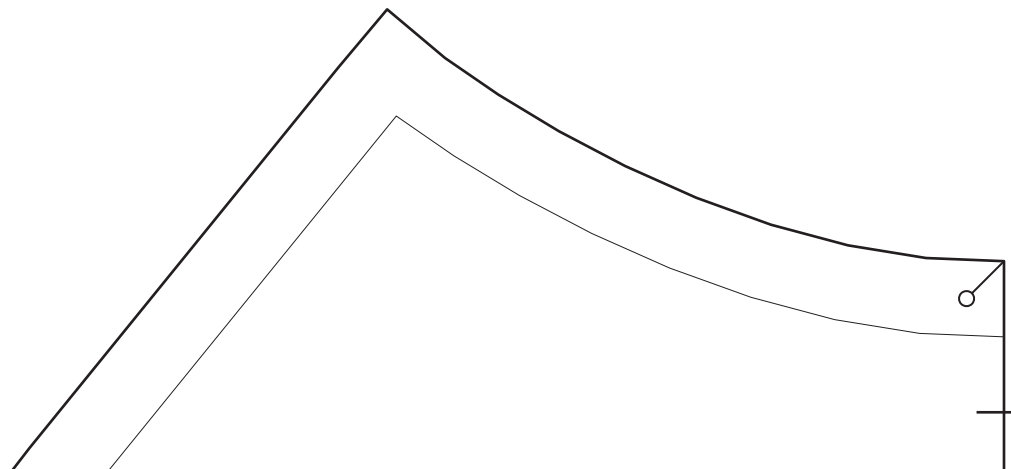
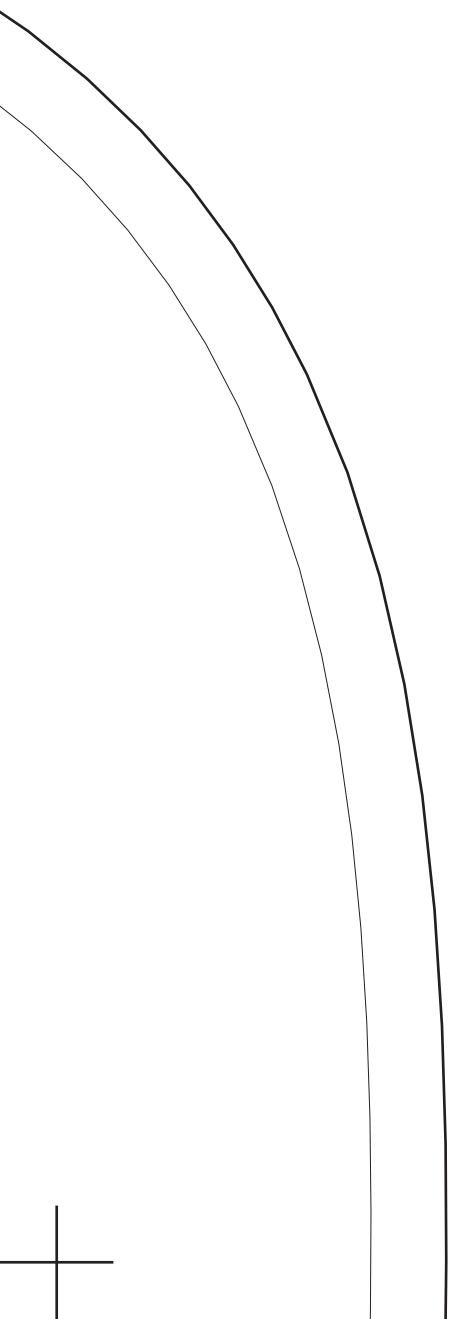
ラグランパーカー(LL) <8×4>







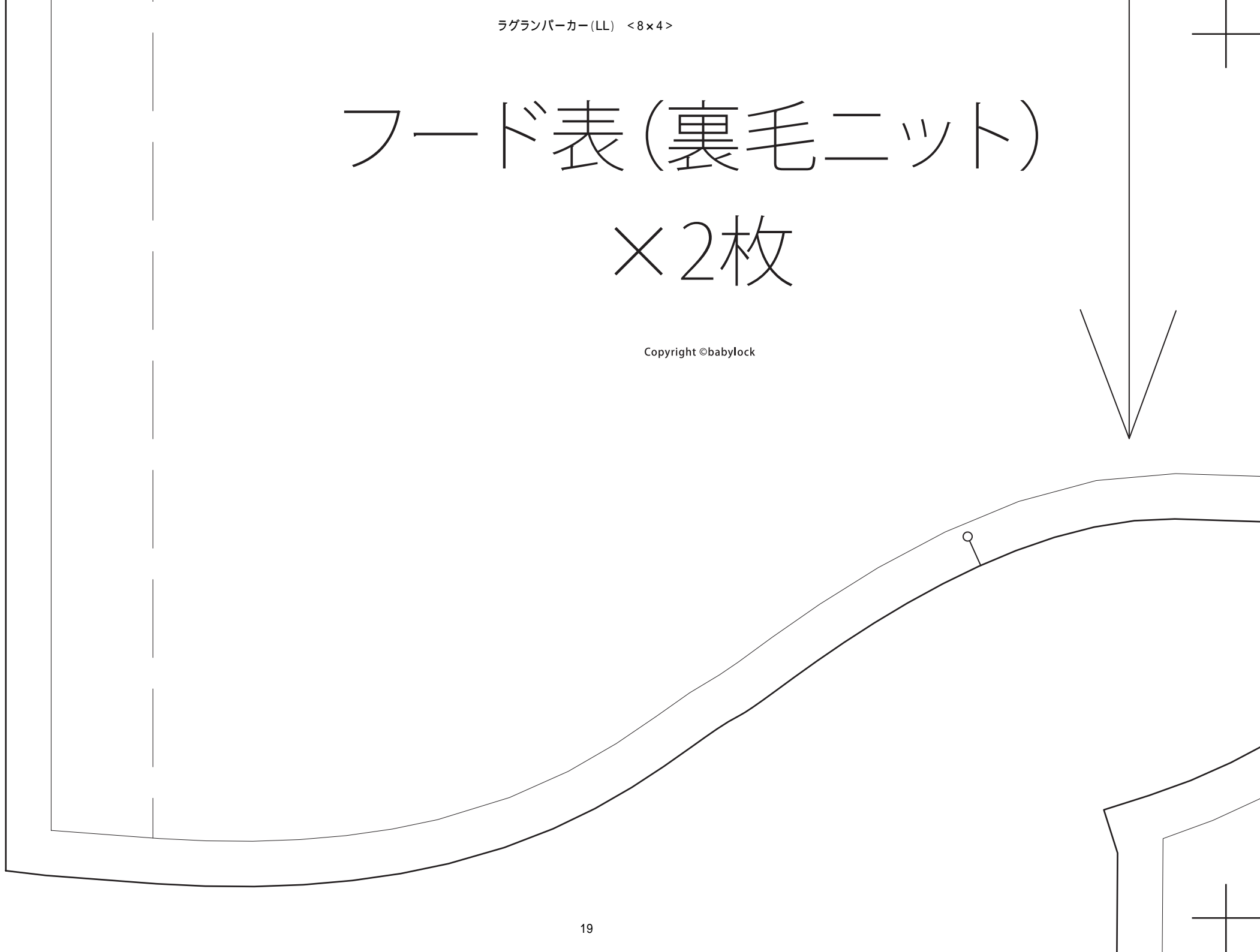
ロックミシン1台で作る  
ラグランパーカー  
(LL)



# フード表(裏毛ニット)

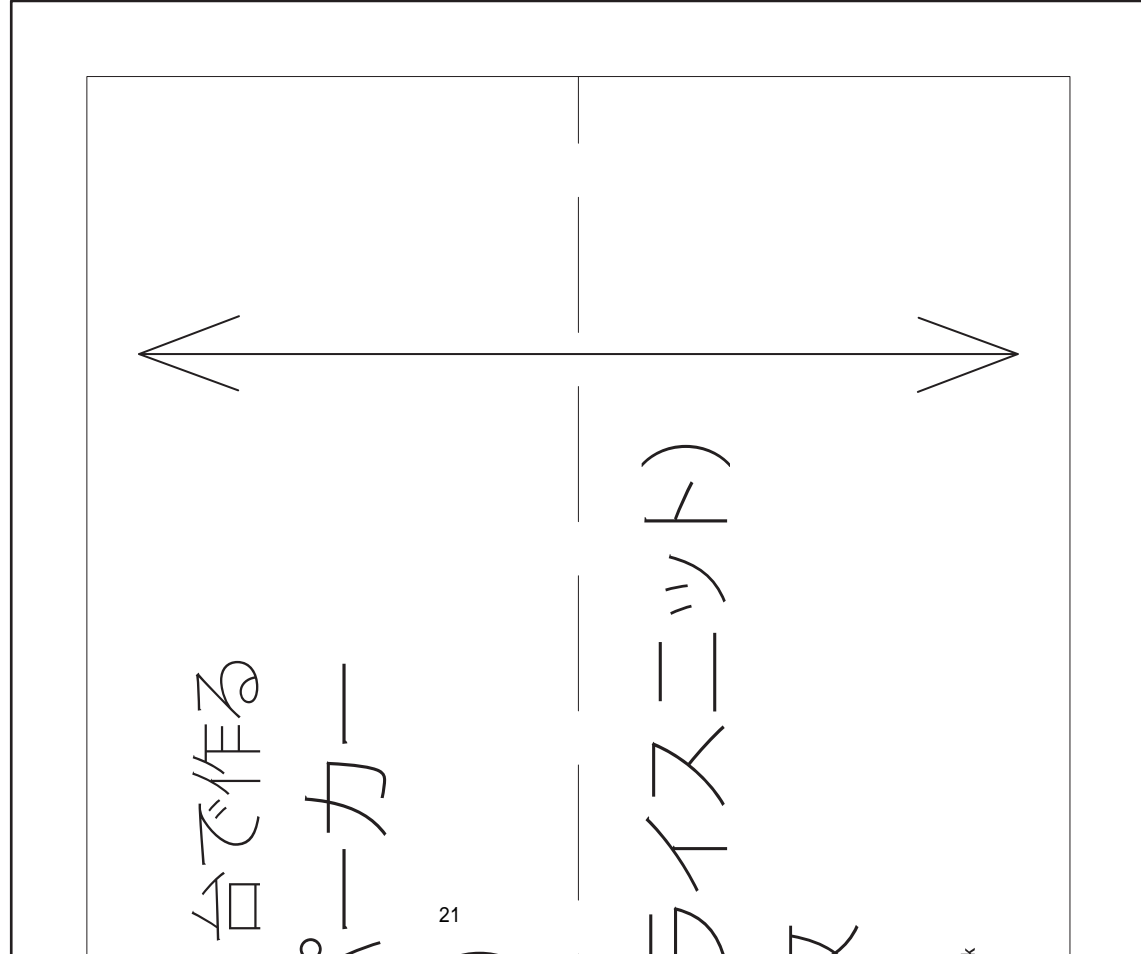
×2枚

Copyright ©babylock



ラグランパーカー(LL) <8×4>

わ  
裁  
ち



ロックミシン1台で作る  
ラグランパーカー  
(LL)

前身頃(裏毛ニット)×1枚

Copyright ©babylock

ロックミシン1台

ラグランパーカー

(LL)

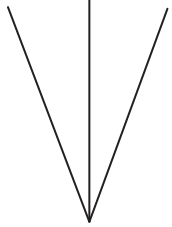
ラグランパーカー(LL) <8×4>

袖リブ(スパンフライ

×2枚

Copyright ©babylock





この作品の型紙・作り方レシピの販売・転載、ならびにこれらを用いた完成品の販売を禁じます。