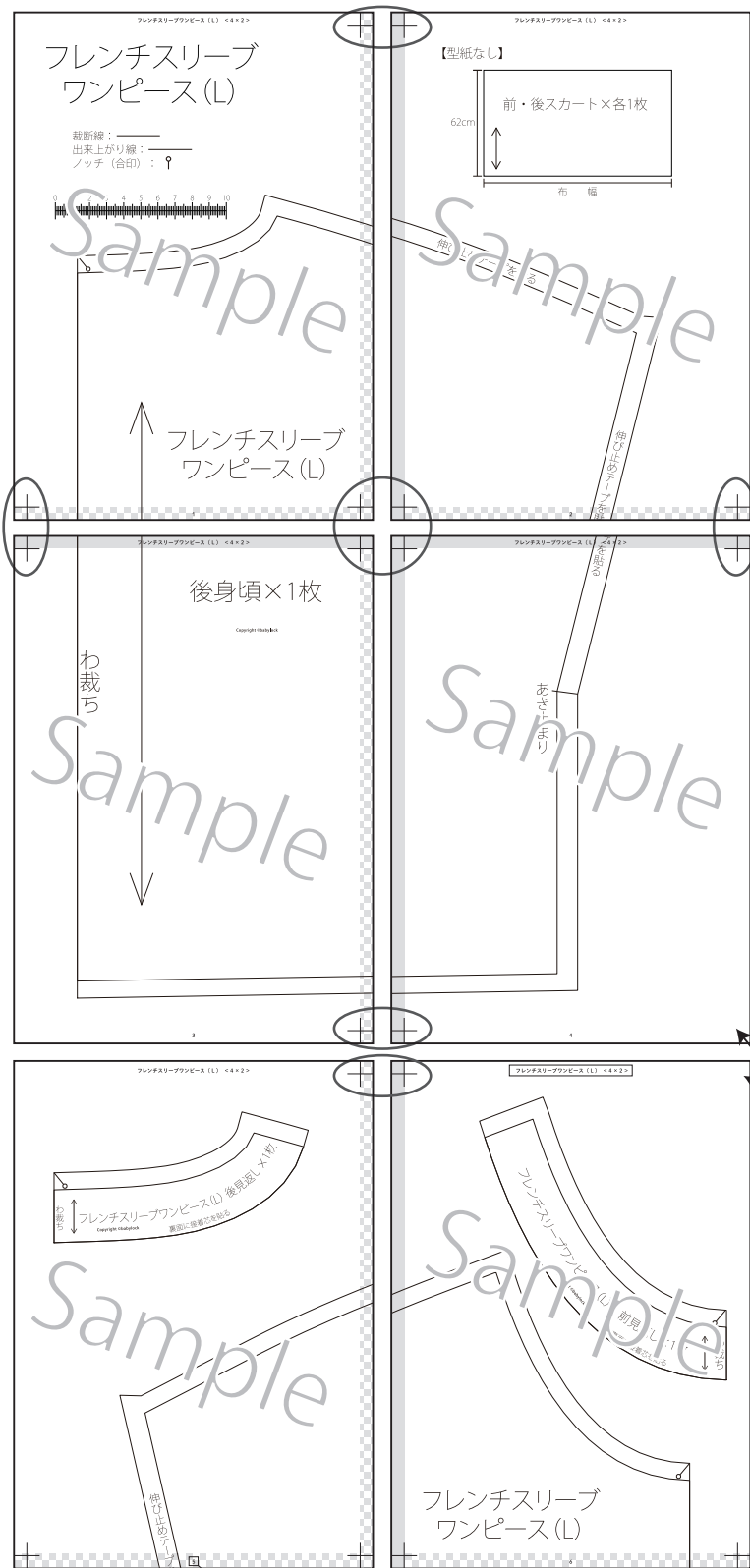


【型紙の使い方】

縮小・拡大などせずにA4サイズの紙に必ず「100%」で印刷しましょう。

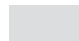
PDFデータの1ページ目に10cmの定規が印刷されていますので、実寸で印刷されているか必ず確認しましょう。




◆パターンのつなぎ(貼り)方

- 1、図を参考に余白部分をカットし、角の印を合わせて貼り合わせる。
- 2、裁断線でカットする。

 のりしろ

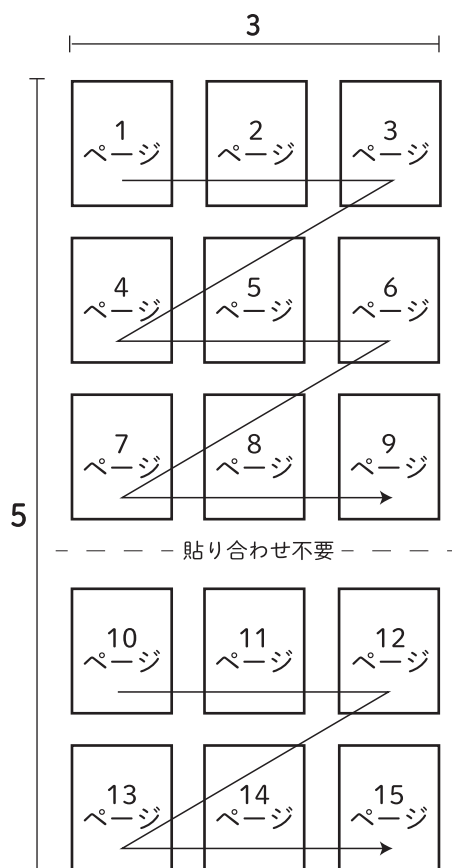
 余白 (重なると線が見えなくなるのでカットすると良い)


↑
重ねて十字を作る

■この作品のパターンの並べ方

バックブリーツカットソー M/Lサイズ <5×3>

< 5 × 3 >
タテの数 ヨコの数



※角に十印がない場合は貼り合わせが不要です。

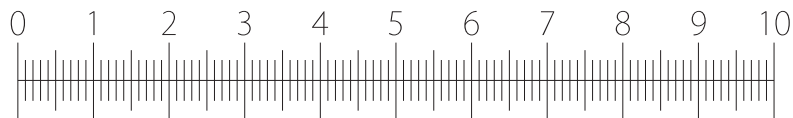
5
ページ番号

レディブティック 2022年 盛夏号 掲載

バックプリーツカットソー

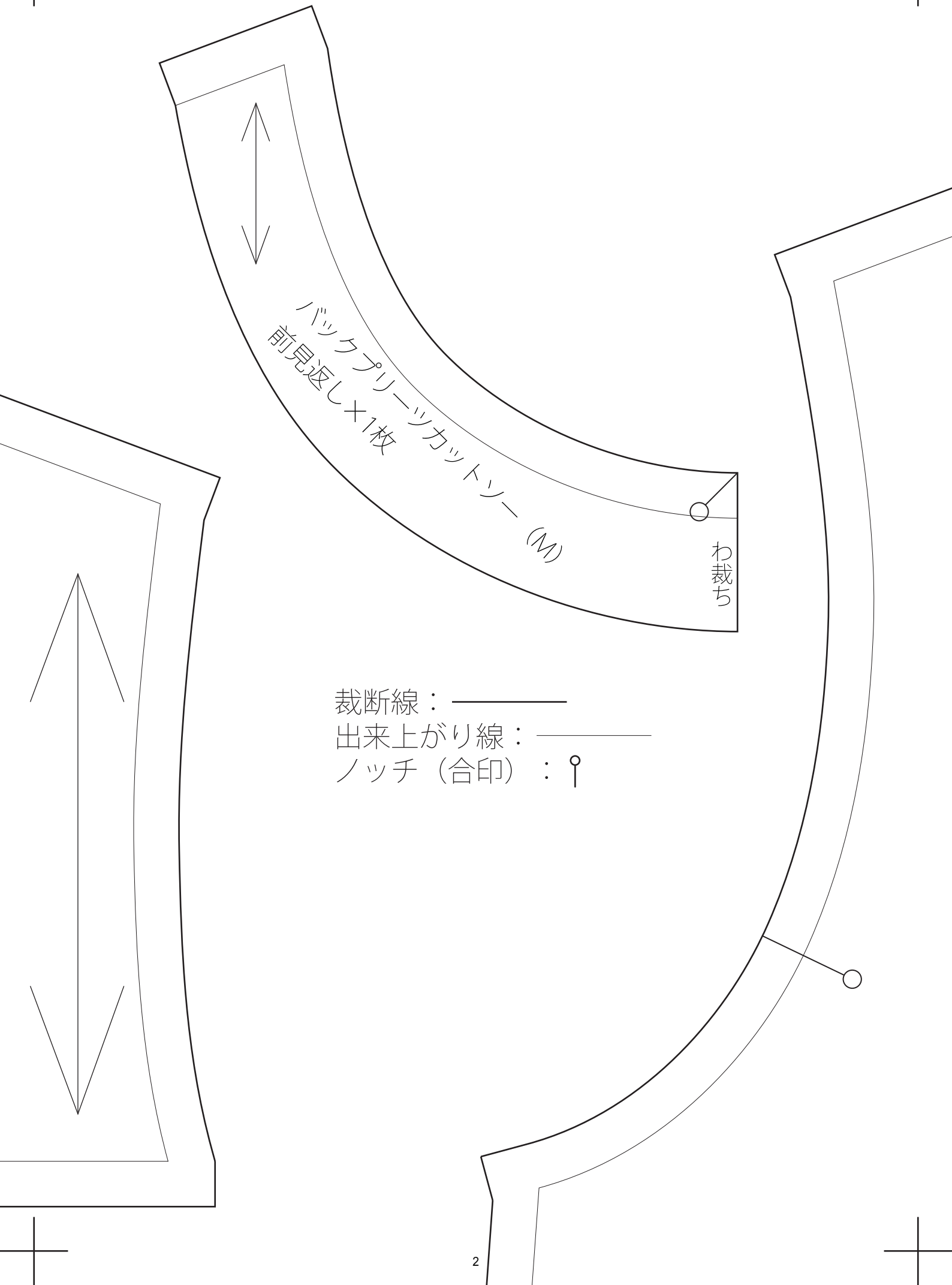
<Mサイズ>

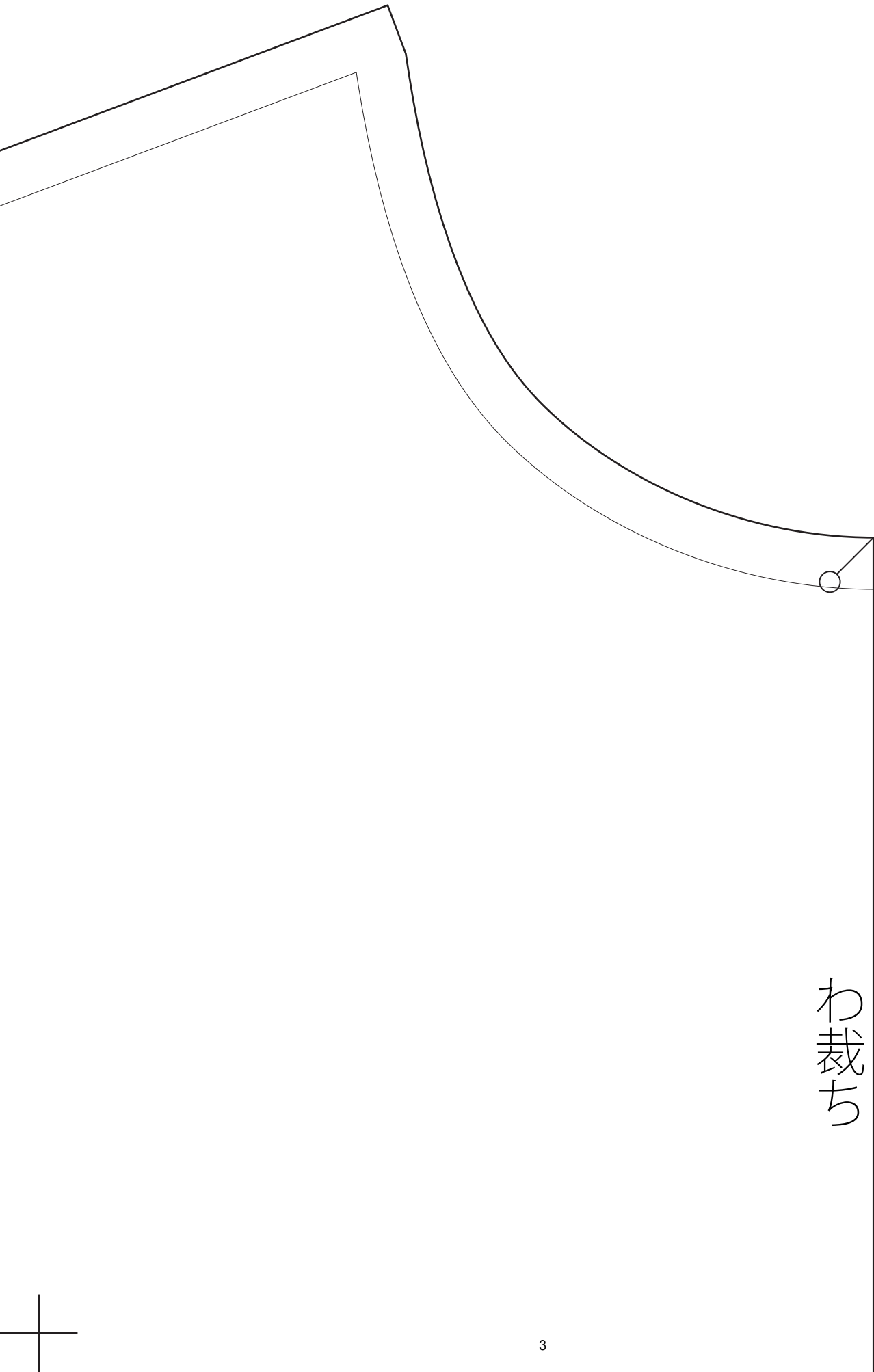
出来上がりサイズ:バスト97cm 着丈61.5cm



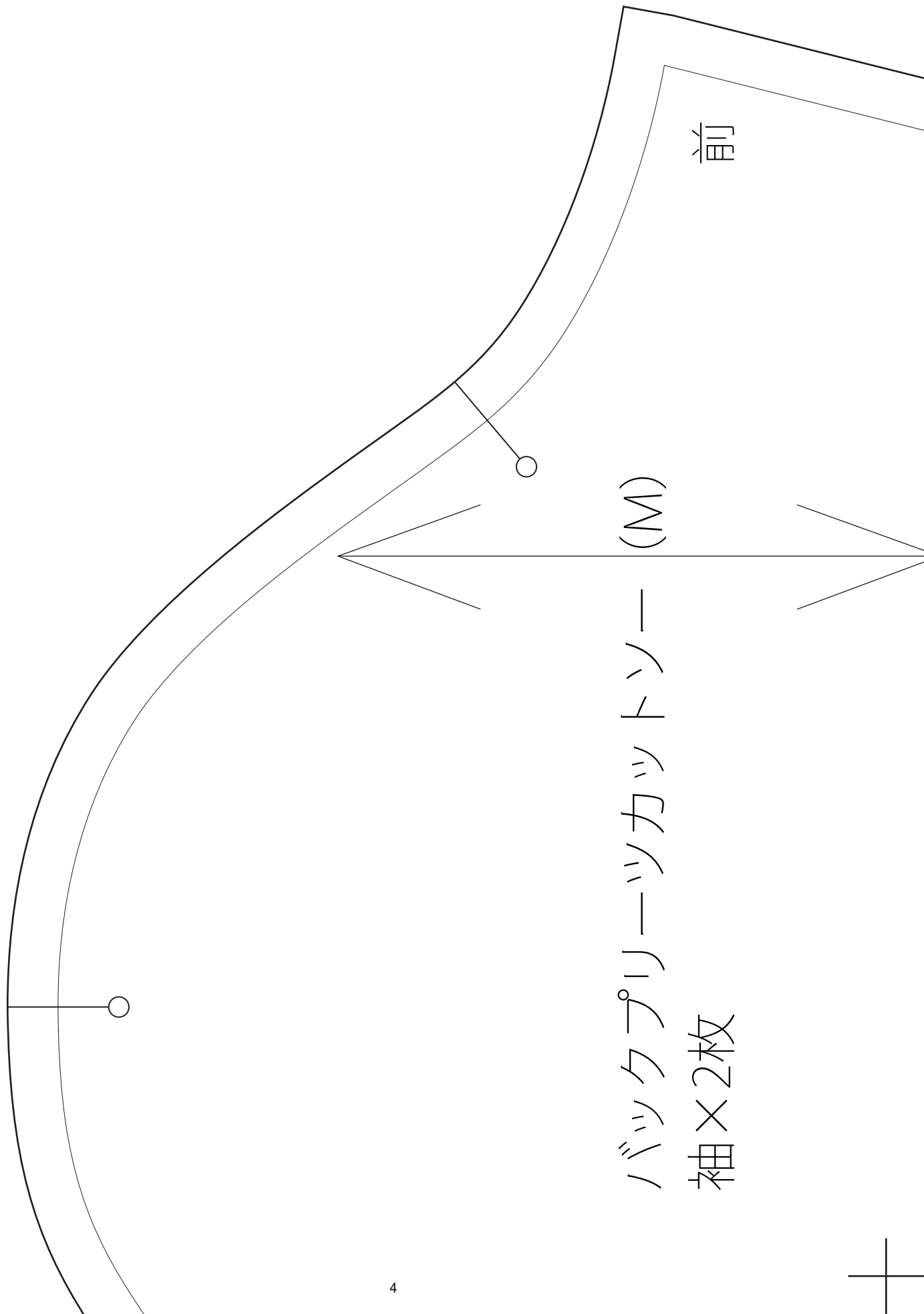
わ
裁
ち

バックプリーツカットソー (M)
後ヨーク×1枚





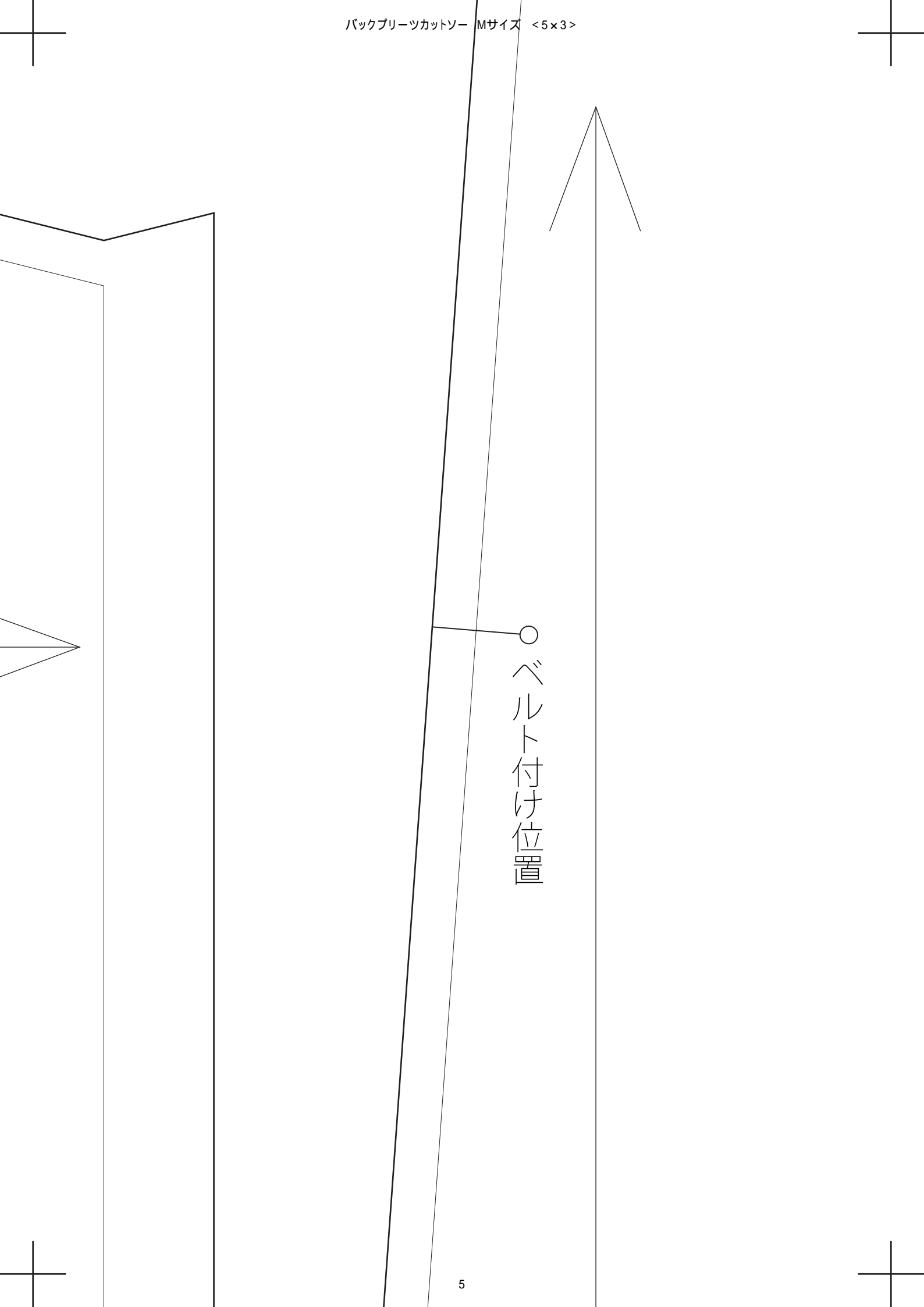
わ
裁
ち



前

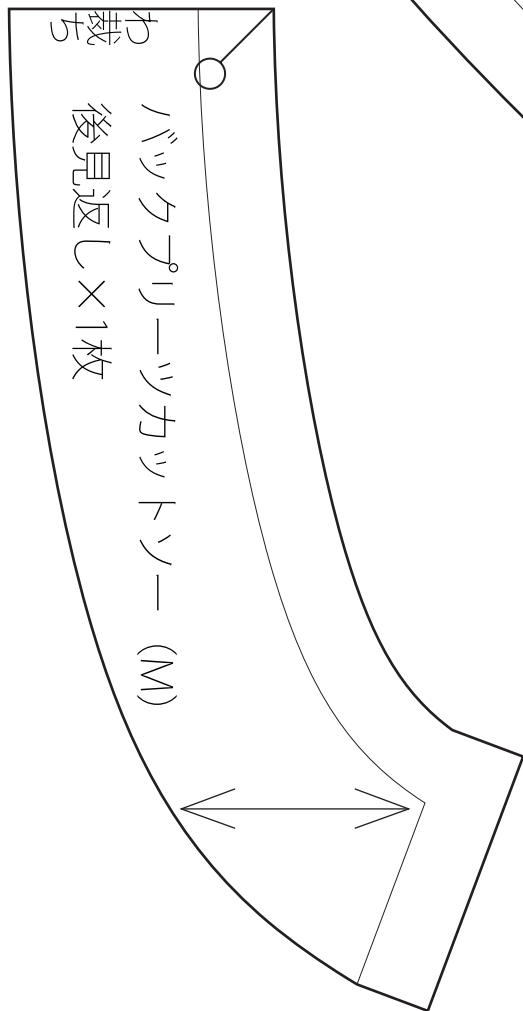
バックフリーツカットソー (M)

袖×2枚



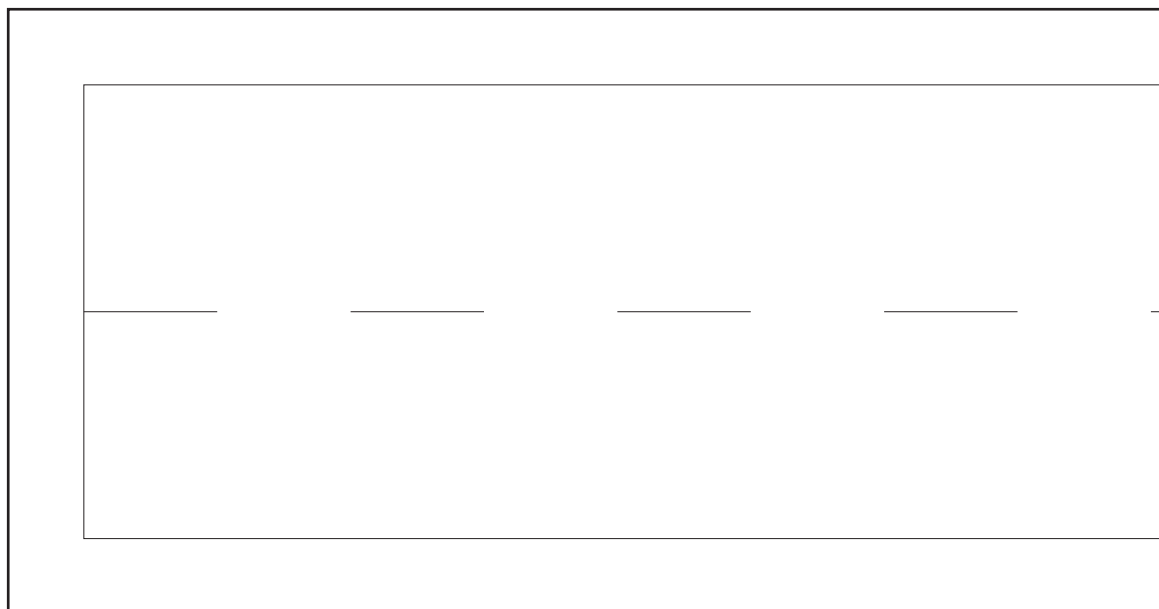
○
ベルト
付け
位置

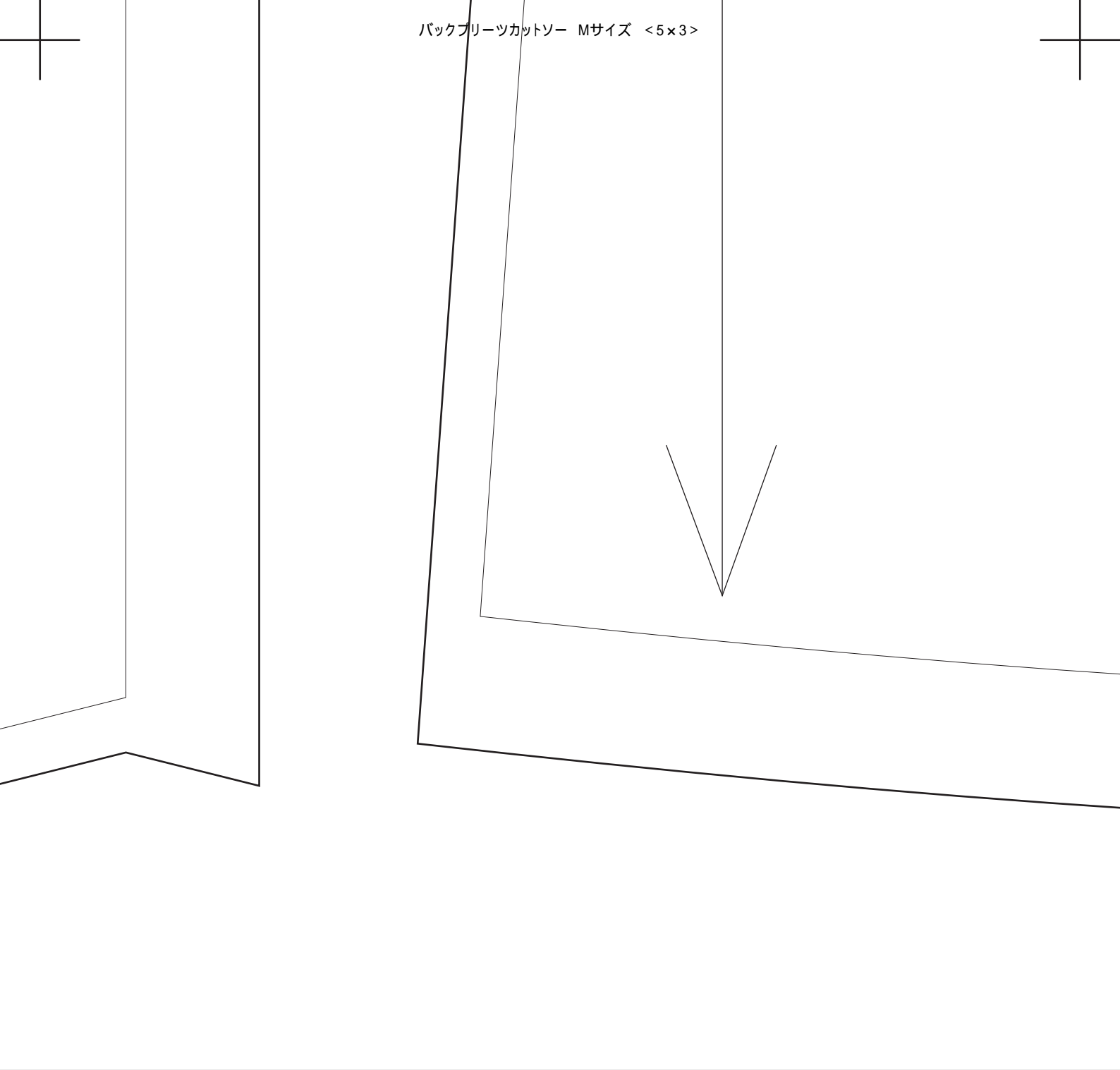
バックブリーツカットソー (M)
前身頃×1枚



切換線と合わせる

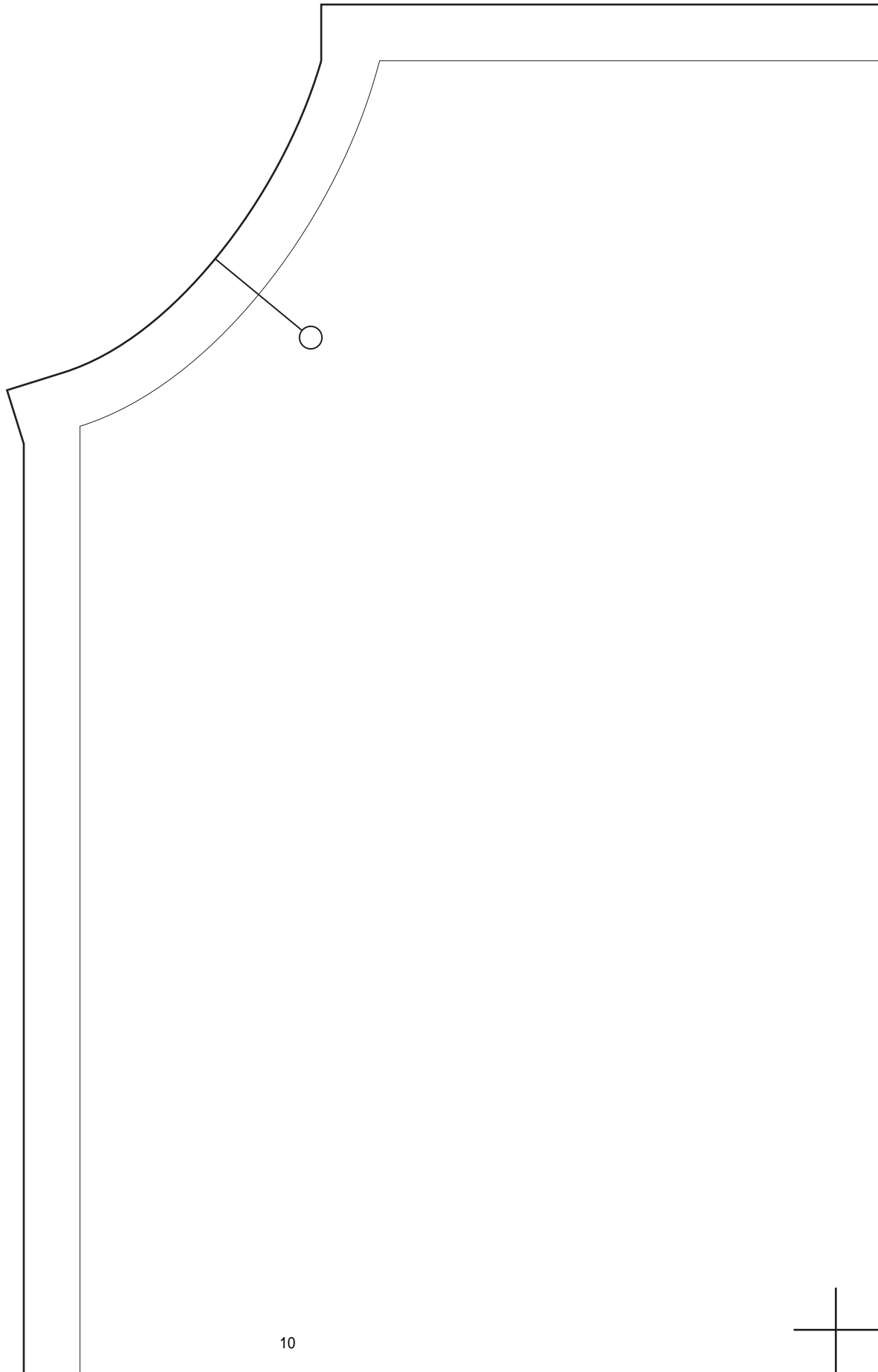
後





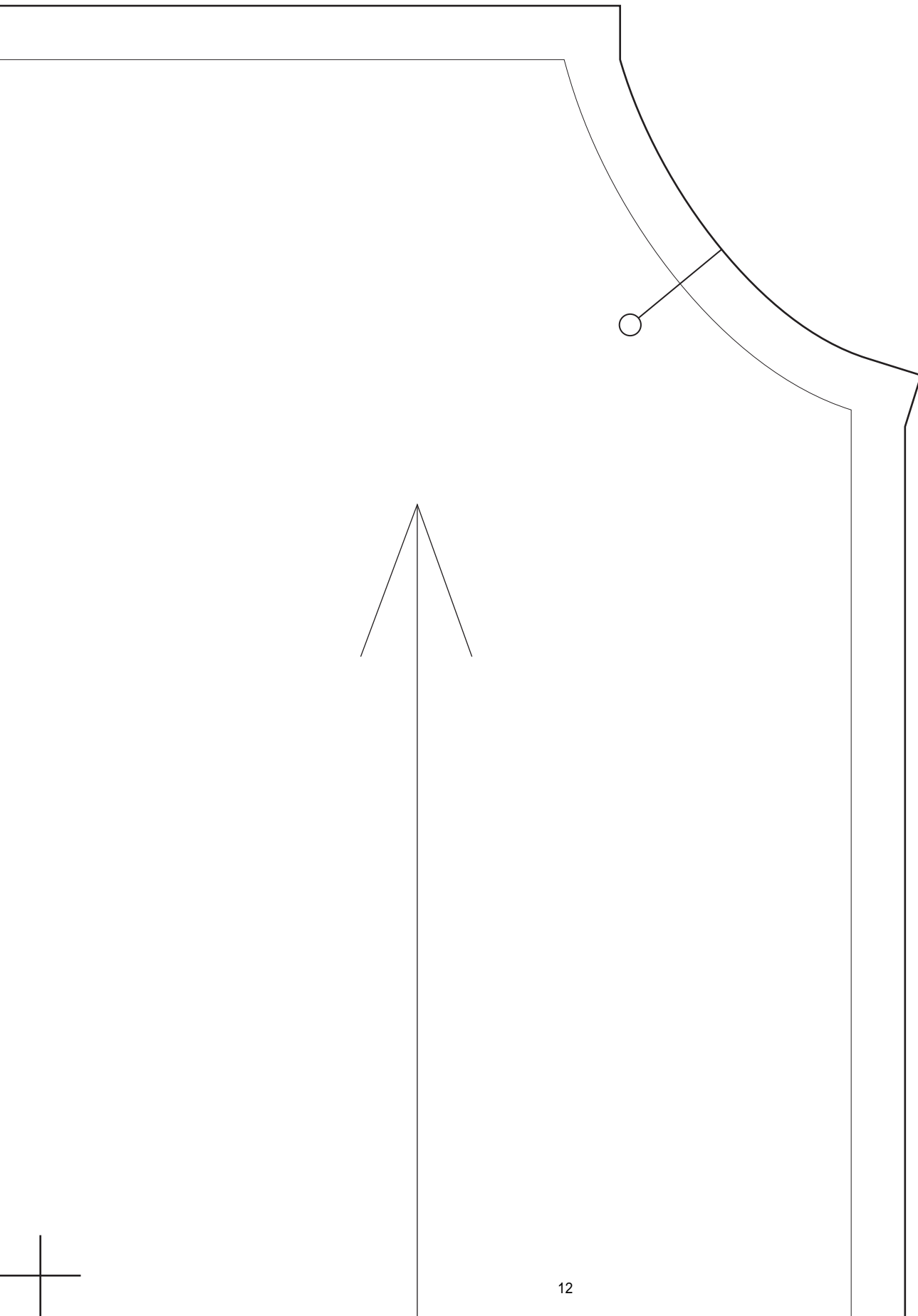
バックブリーツカットソー (M)
後ベルト×1枚





バックプリーツカットソー (M)
後身頃×1枚

※プリーツを畳んだ状態で裁断すること



バックブリーツカットソー Mサイズ <5×3>

