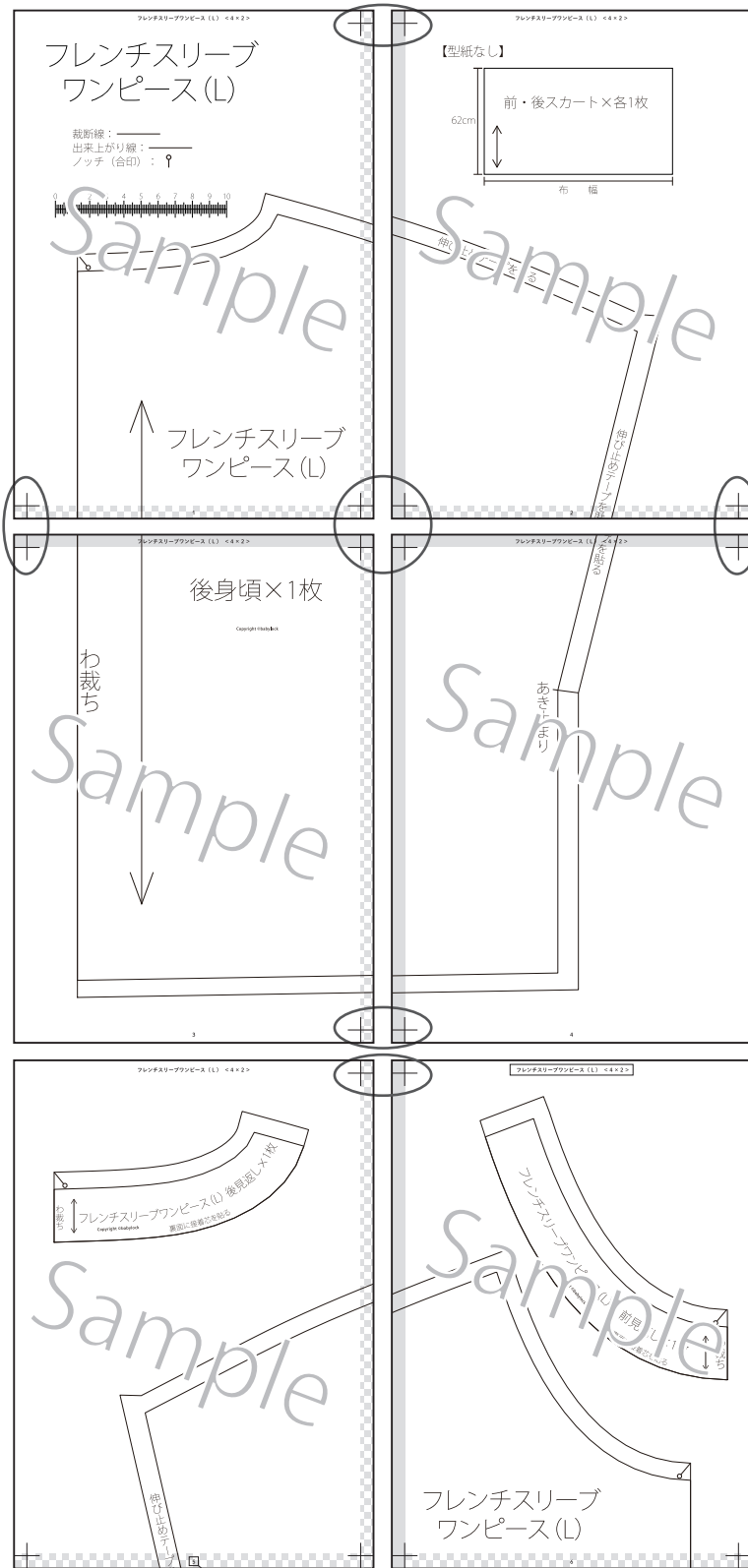


【型紙の使い方】

縮小・拡大などせずにA4サイズの紙に必ず「100%」で印刷しましょう。


PDFデータの1ページ目に10cmの定規が印刷されていますので、実寸で印刷されているか必ず確認しましょう。

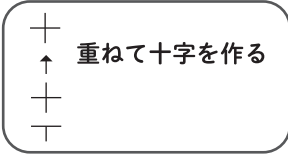


◆パターンのつなぎ(貼り)方

- 1、図を参考に余白部分をカットし、角の印を合わせて貼り合わせる。
- 2、裁断線でカットする。

 のりしろ

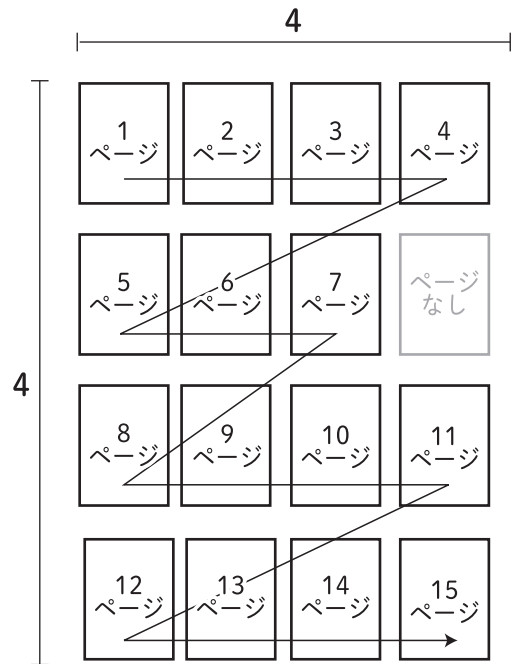
 余白 (重なると線が見えなくなるのでカットすると良い)



■この作品のパターンの並べ方

タックスリーブカットソー (M) <4×4>

<4×4>
タテの数 ヨコの数



5

ページ番号

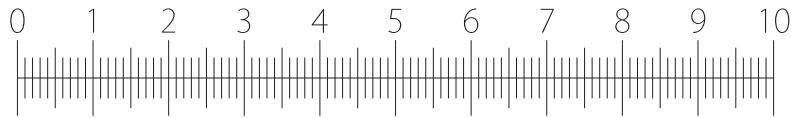
レディブティック 2023年早春号 掲載

タックスリーブカットソー

<Mサイズ>

出来上がりサイズ:バスト112cm

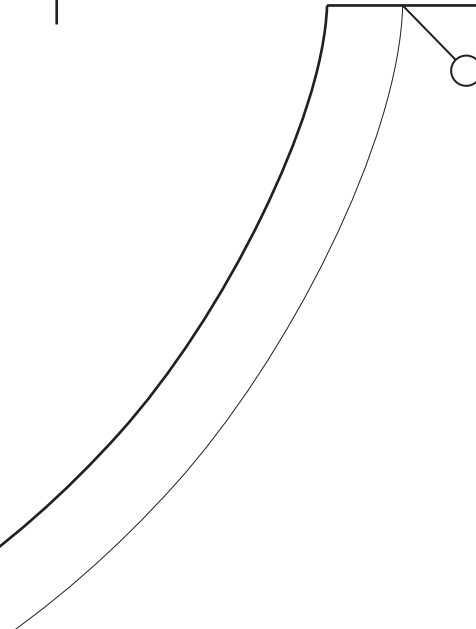
身丈(前)57.5cm (後)62.5cm



裁断線：——

出来上がり線：——

ノッチ(合印)：∩

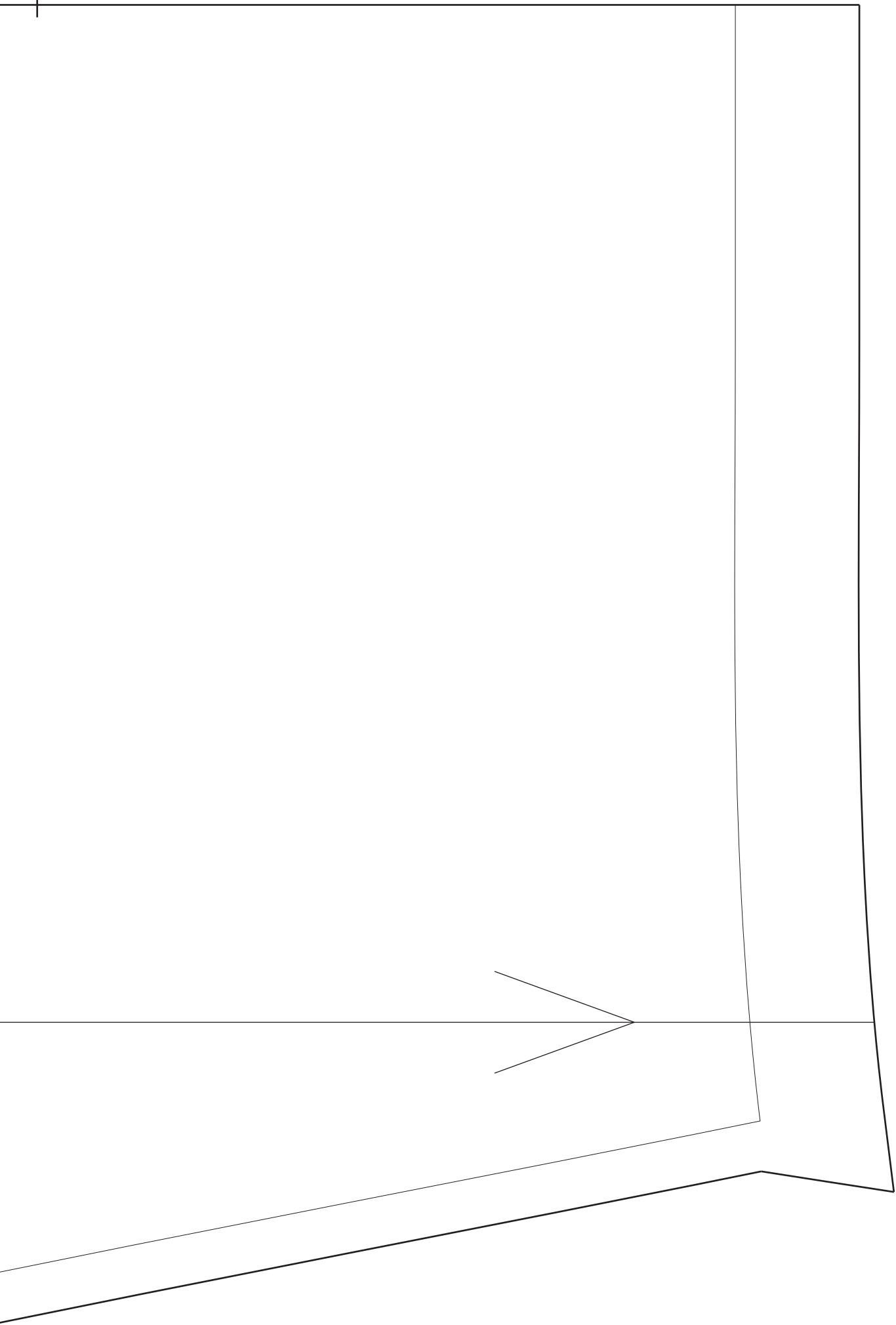


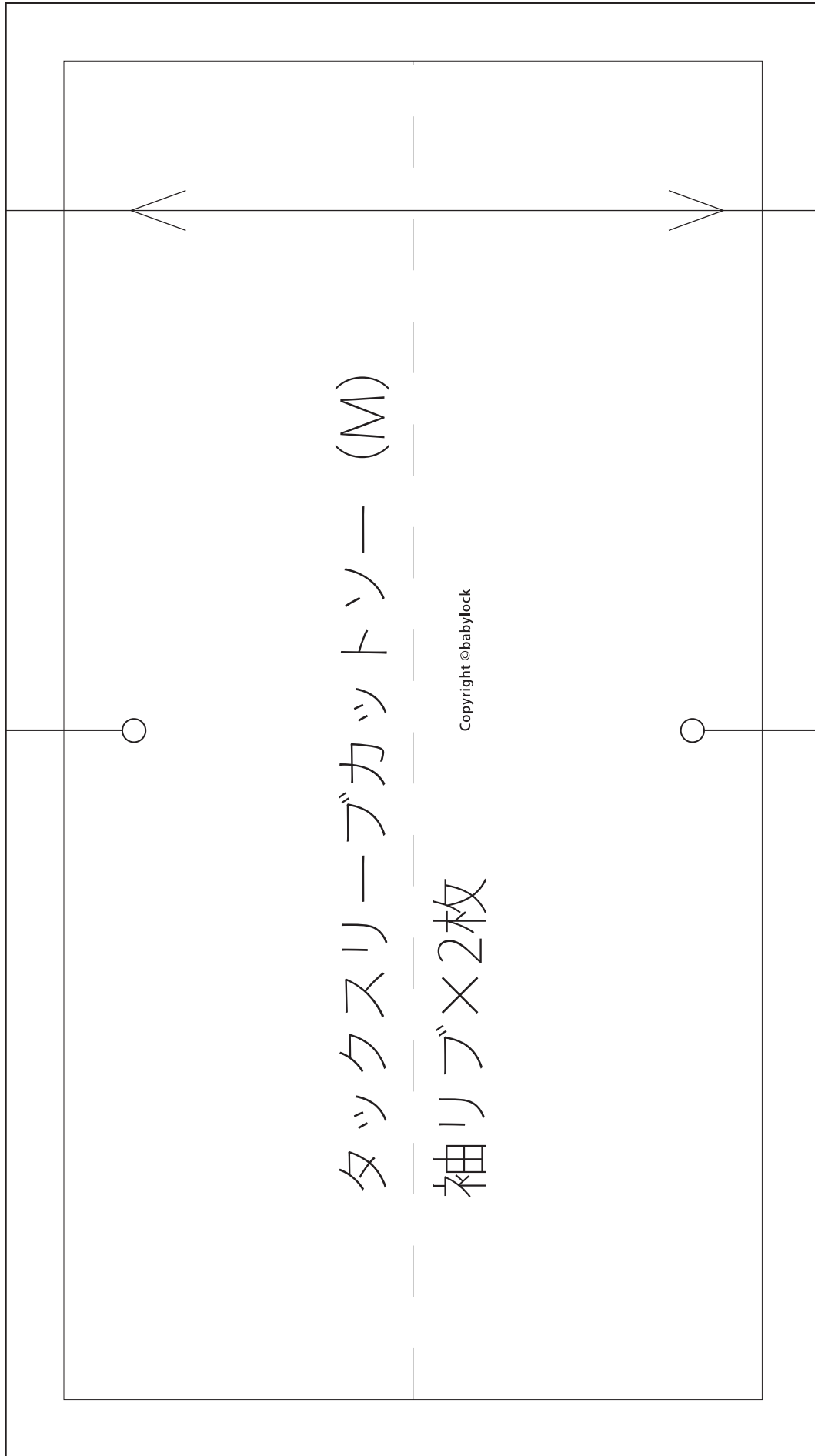
タックスリーブカットソー (M)
前身頃×1枚

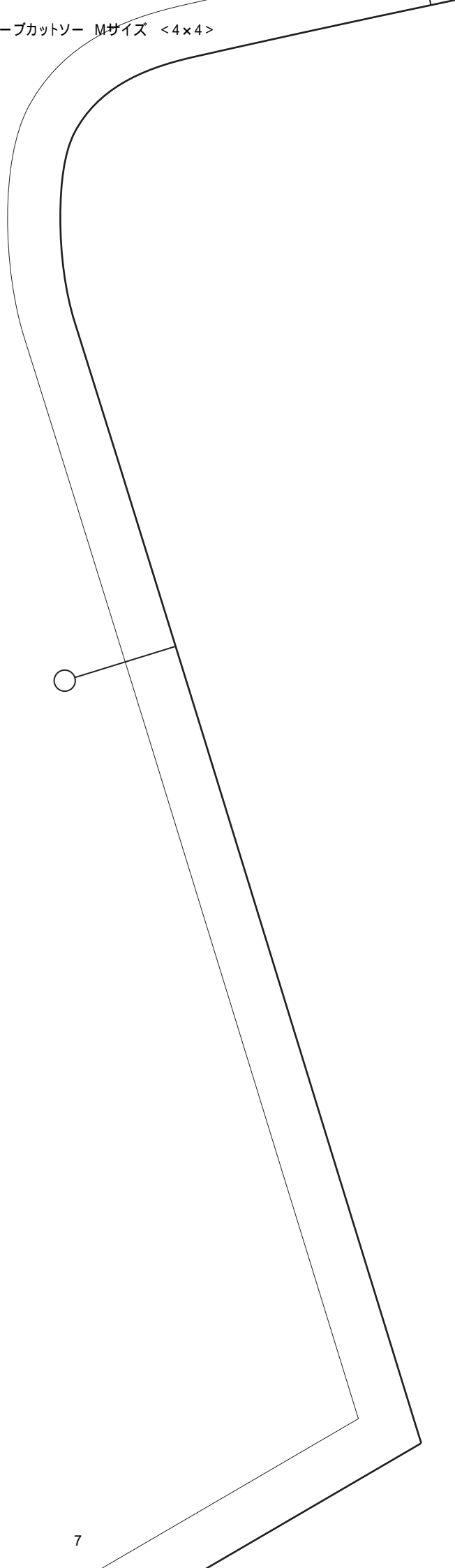
Copyright ©babylock

5枚

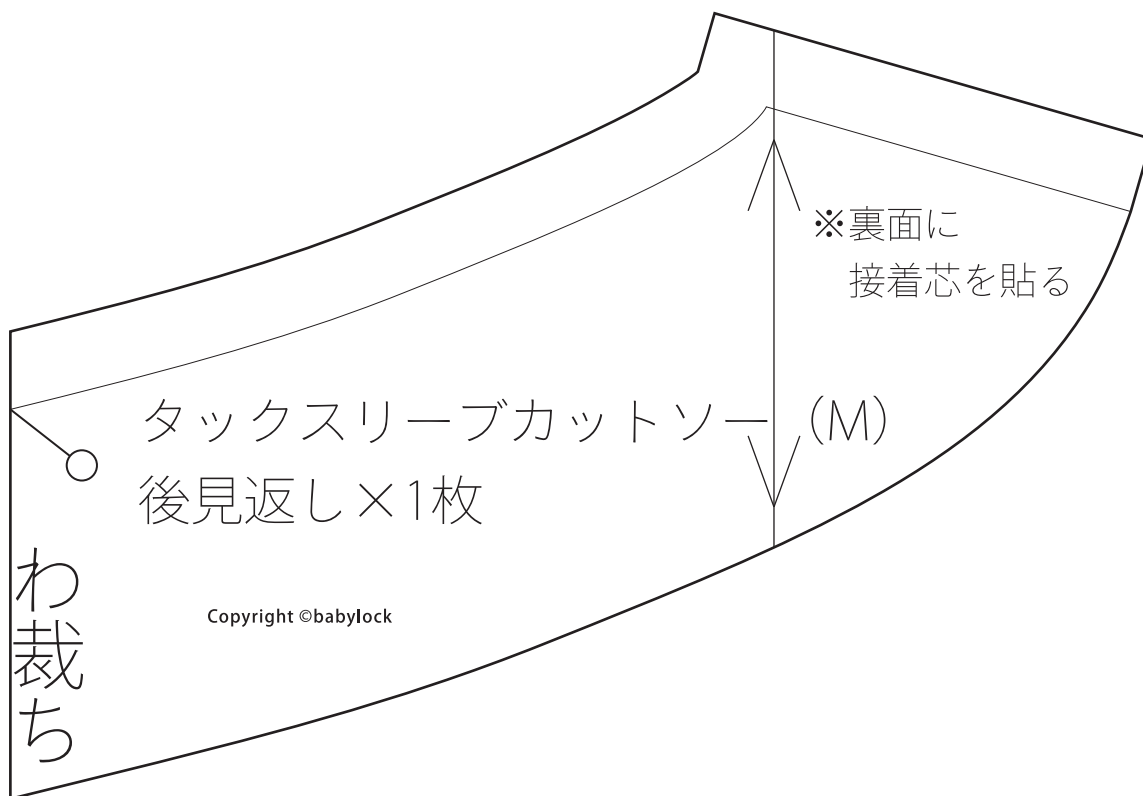
切替に線を入れ合わせる







方向



※裏面に
接着芯を貼る

タックスリーブカットソー
前見返し×1枚

Copyright © babylock

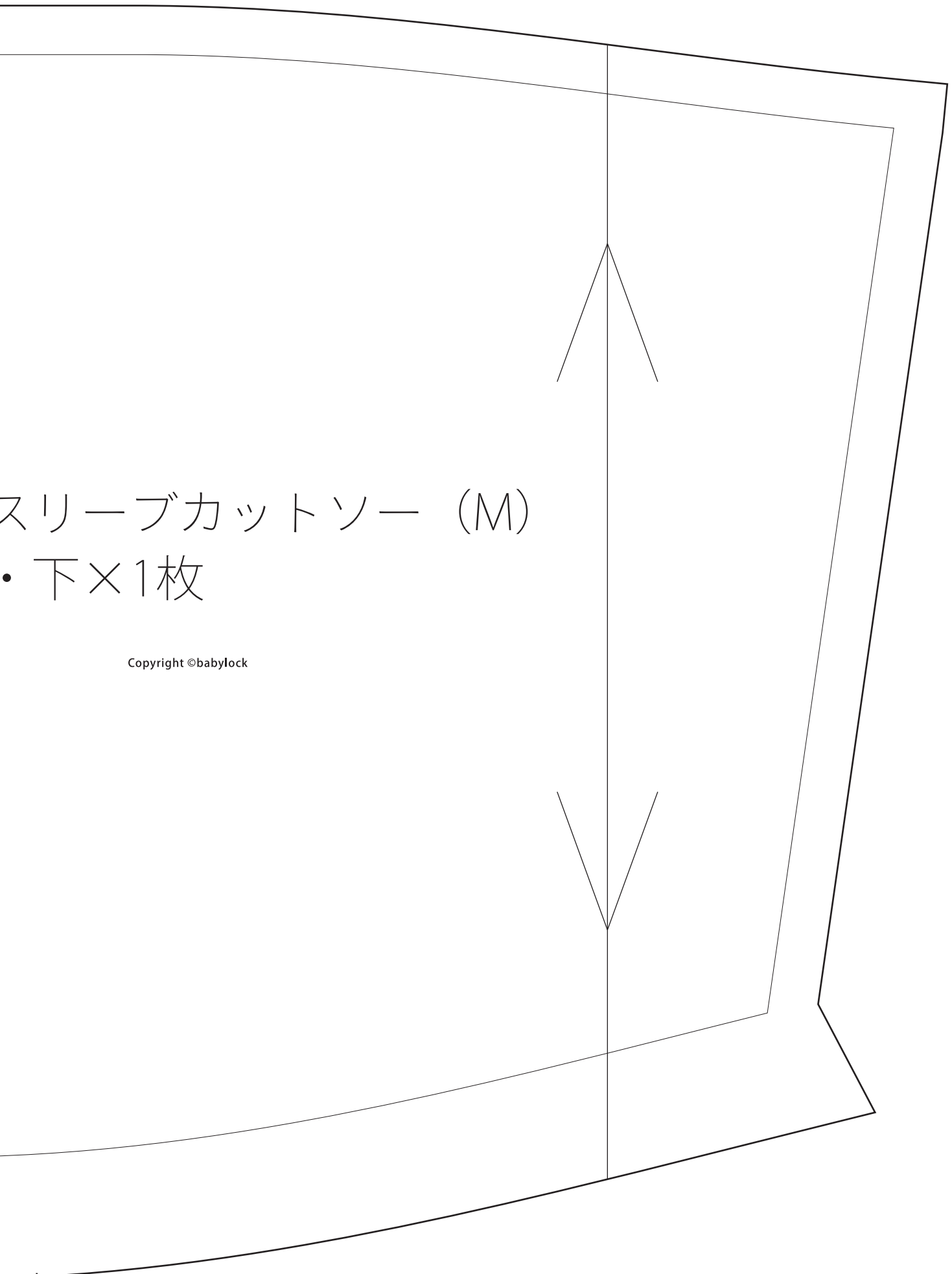
(M)

わ
裁
ち

タック方向

わ
裁
ち

タックスリ
後身頃・下

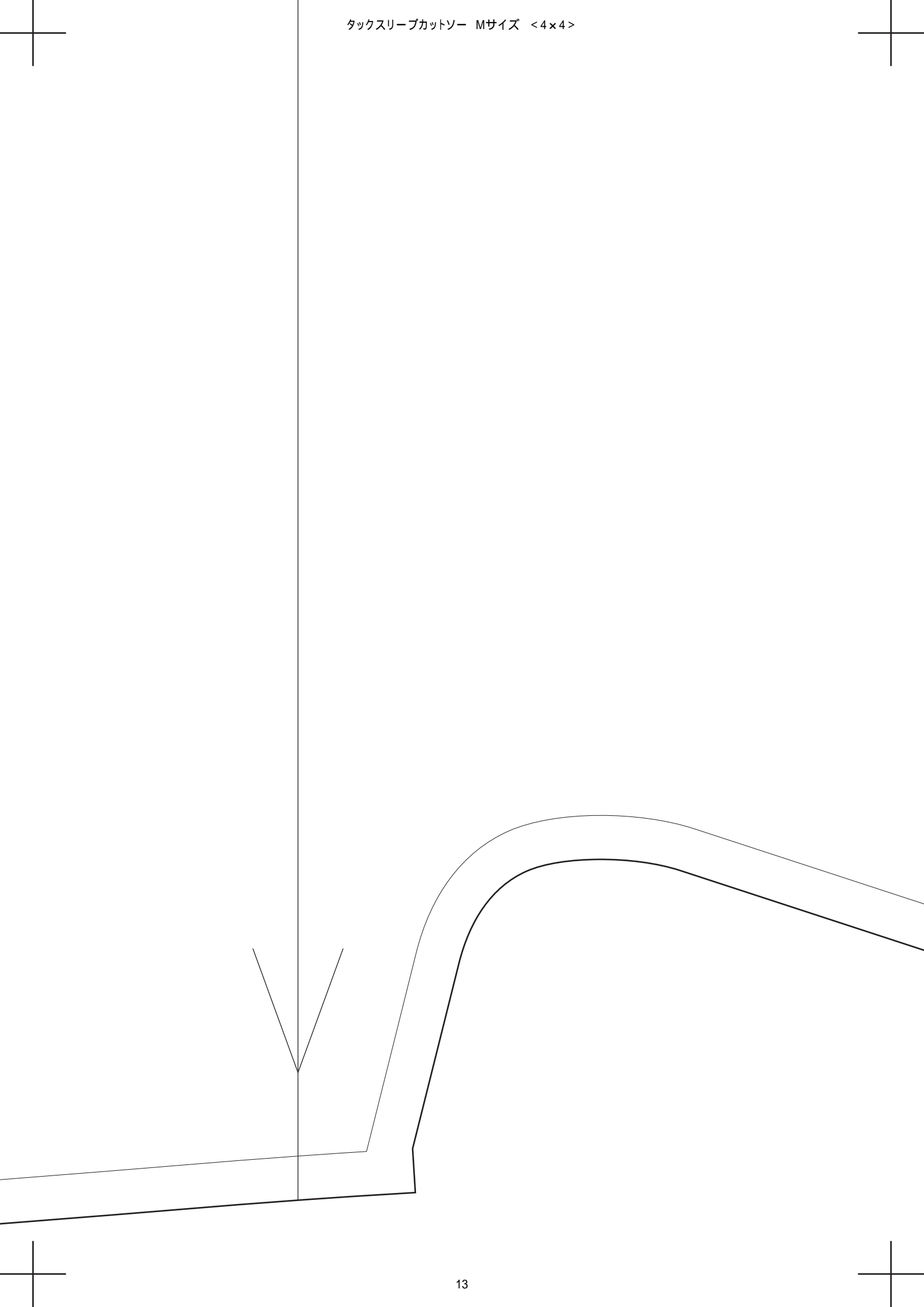


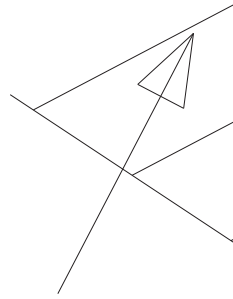
スリーブカットソー (M)
・下×1枚

Copyright ©babylock

わ
裁
ち

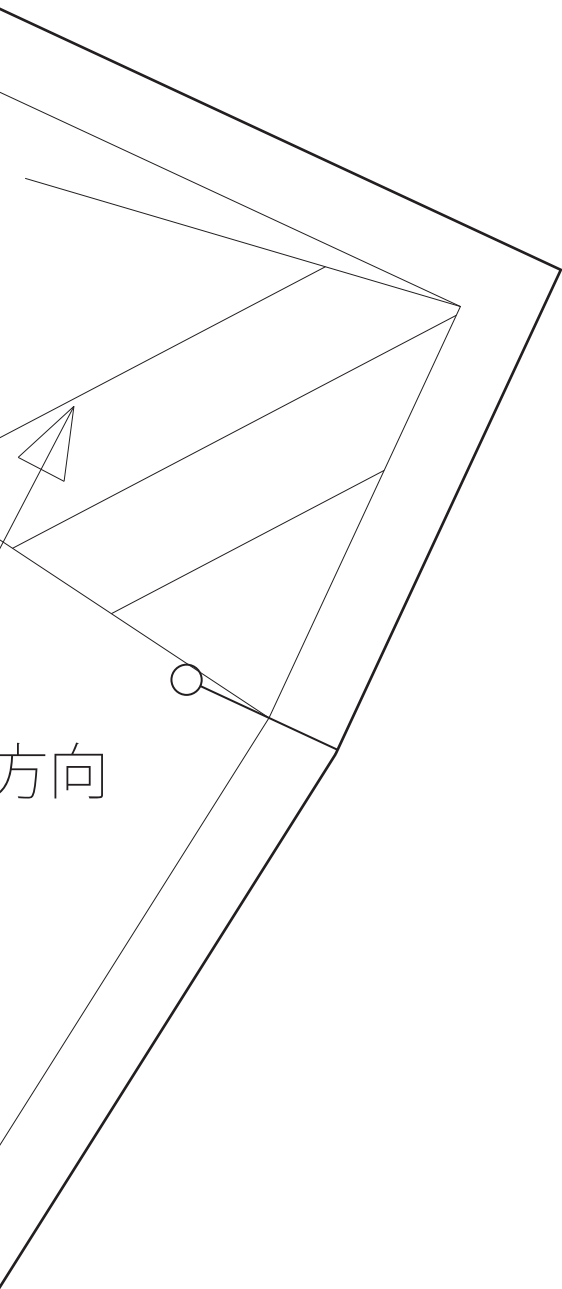






タック方向





この作品の型紙・作り方レシピの販売・転載、ならびにこれらを用いた完成品の販売を禁じます。