



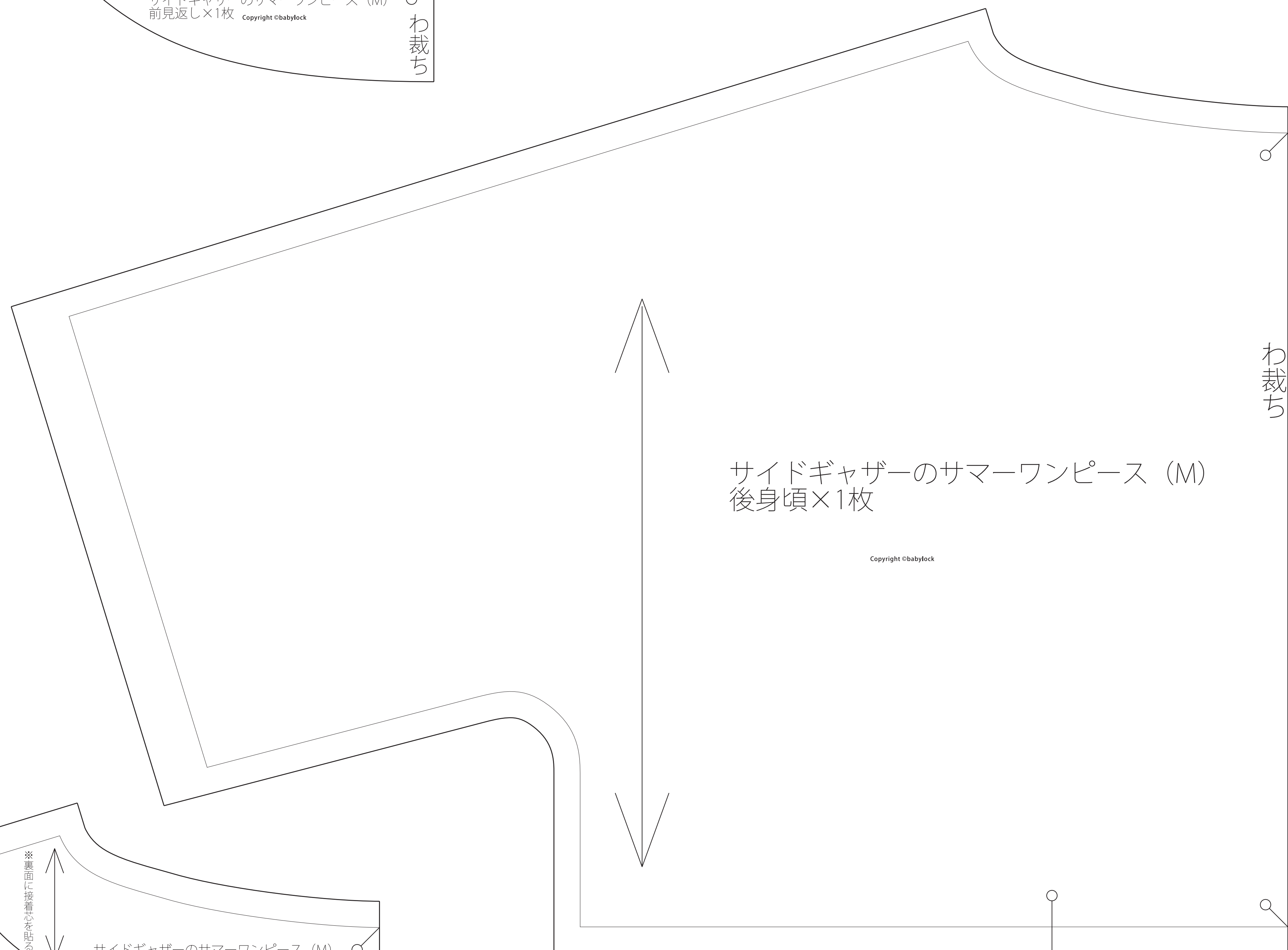
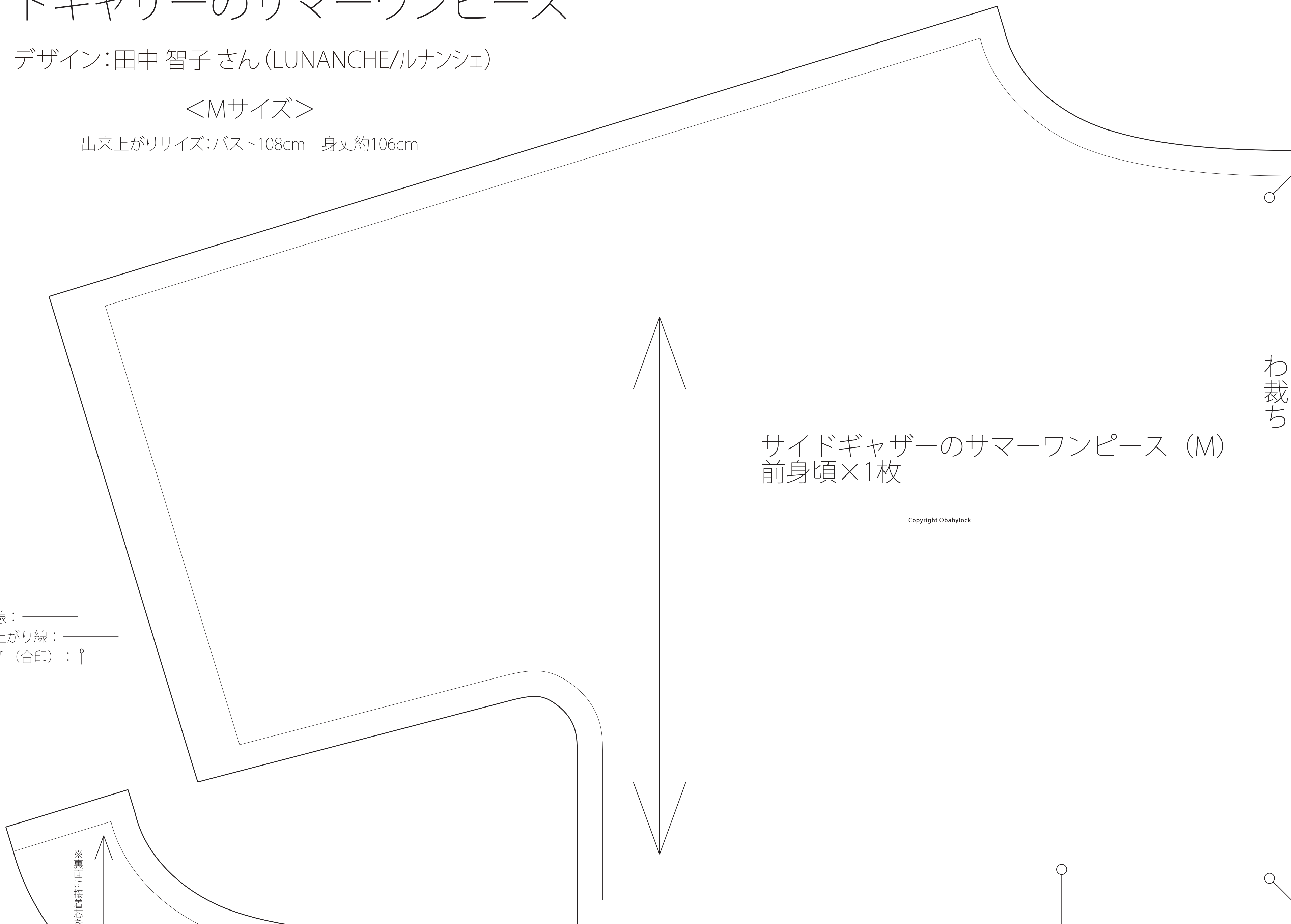
サイドギャザーのサマーワンピース

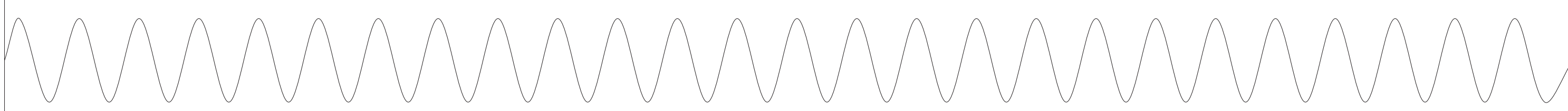
デザイン: 田中 智子 さん (LUNANCHE/ルナンシエ)

<Mサイズ>

出来上がりサイズ: バスト108cm 身丈約106cm

裁断線: ———
出来上がり線: ———
ノッチ (合印): ↑



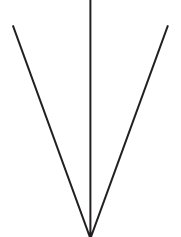
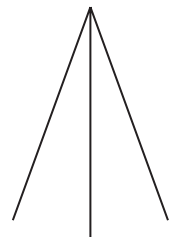


ギャザーを寄せてノッチまで19cmにする (縫い代含む)

○ ギャザー止

サイドギャザーのサマーワンピース (M)
前スカート・後スカート×各1枚

Copyright ©babylock



わ
裁
ち